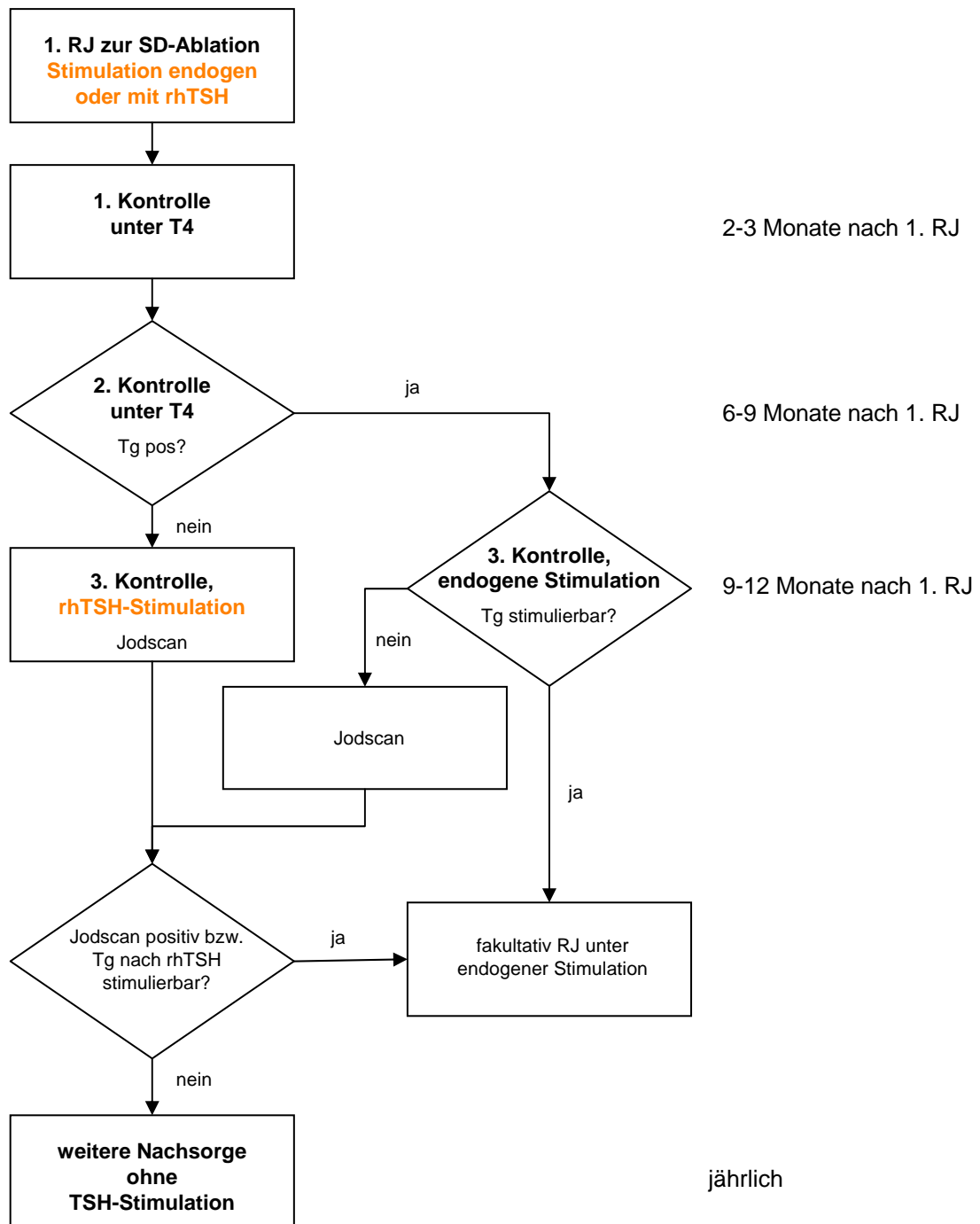


Einsatz von rhTSH beim differenzierten Schilddrüsenkarzinom mit niedrigem Risiko*



* nicht in diese Gruppe fallen: PTC diffus sklerosierend und Tall cell, alle nicht hoch differenzierten FTC, insuläre Karzinome, multifokal wachsende Karzinome, Stadium pT4, alle pN1, alle pM1