

Bericht der AG Statistik 2009

Georg Zettinig

OGN Jahrestagung Salzburg 1 / 2011

Datenerhebung

- Ausstattung Personal / Untersuchungsgeräte
- Schilddrüse: Patientenkontakte, Sono, Szinti, Feinnadelpunktion
- Labor
- Organszintigraphien, PET, CT, Osteodensitometrie, Therapien sowohl nach Anzahl der Patienten und Anzahl der Szintigramme
- Statistik 2004/2005/2006/2007/2008:
48/36/33/38/45 Rückmeldungen

Rückmeldungen

- $n = 39$
- Alle Universitätskliniken
- 17 Krankenhaus-Institute
- 1 Rehabzentrum
- 9 Ambulatorien
- 7 Ordinationen

Vorarlberg: $n=0$

Tirol: n=4

- Universitätsklinik Innsbruck
- BKH Lienz, Abt. für Innere Medizin, Nuklearmedizin
- Institut für Schilddrüsendiagnostik und Nuklearmedizin
Telfs
- Ordination Dr. Zechmann, Schwaz

Kärnten: n=2

- Abt. f. Nuklearmedizin u. spez. Endokrinologie, PET/CT-Zentrum
- Abt. f. Nuklearmedizin, Sanatorium Villach

Steiermark: n=7

- Klin. Abt. f. Nuklearmedizin, Universitätsklinik für Radiologie
- Klin. Abt. f. Nuklearmedizin, Medizinische Universitätsklinik
- KH der Barmherzigen Brüder Graz Eggenberg
- Institut für Nuklearmedizin Graz Kastanienhof
- Institut Dr. Dominik Schilddrüsendiagnostik Graz
- Ordination Dr. Buchinger, Graz
- Schilddrüseninstitut Gleisdorf

Burgenland: n=1

- Institut für Nuklearmedizin Prim Dr Schabasi

Salzburg: n=1

- Universitätsklinik für Nuklearmedizin /
Endokrinologie

Oberösterreich n=9

- AKH Linz
- KH Elisabethinen Linz
- KH BHS Linz
- KH Vöcklabruck
- KH BHS Ried
- KH Wels
- Wagner Jauregg KH Linz
- RZ Bad Schallerbach
- Ordination Dr. Falkensammer, Wels

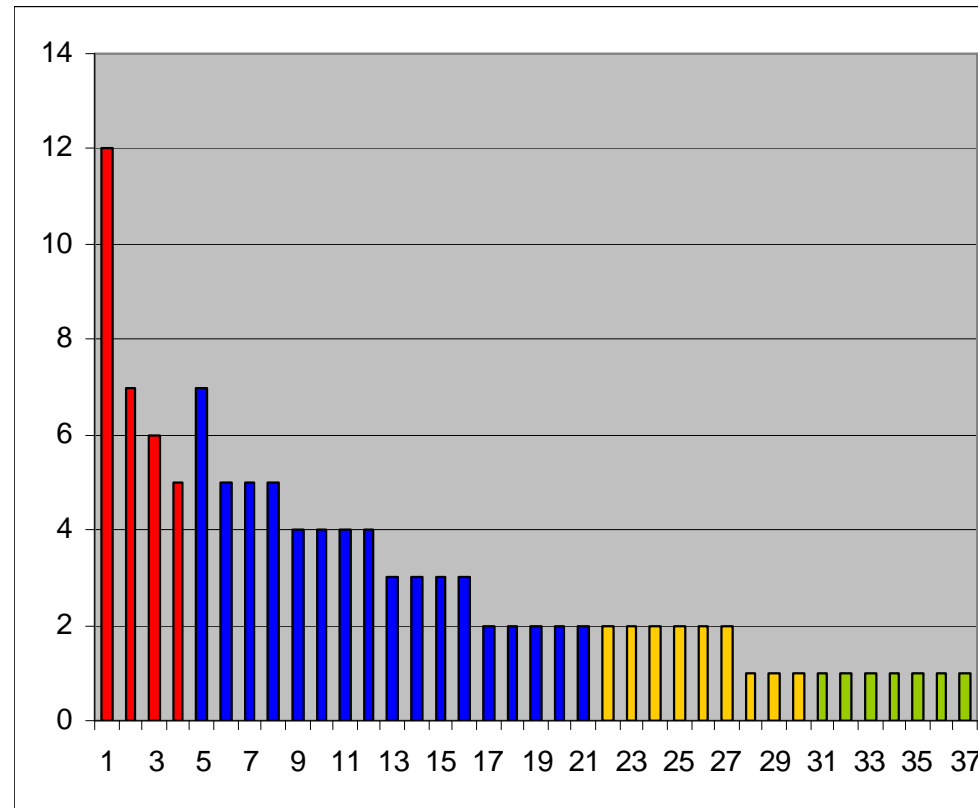
Niederösterreich n=4

- KH Melk
- Diagnosezentrum Mödling
- Ordination Dr. Rudolph, Großenzersdorf
- Ordination Dr. Pfleger Kruststätten

Wien n=11

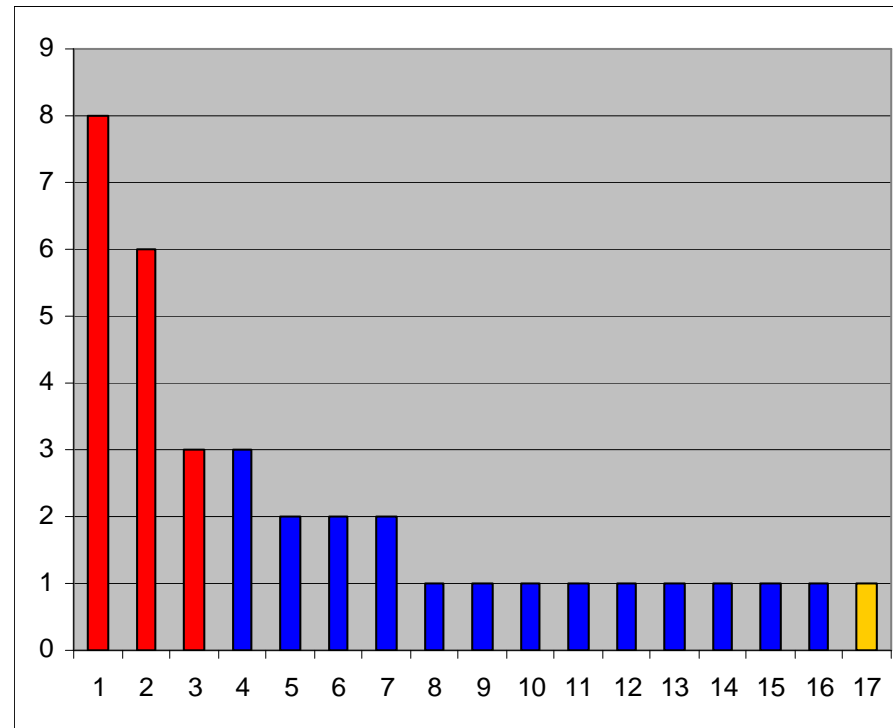
- Univ. Klinik für Nuklearmedizin Wien
- Univ. Klinik für Innere Medizin II
- SMZ Ost
- KA Rudolfstiftung
- Kaiserin Elisabeth Spital
- Wilhelminenspital
- KH Hietzing
- KH Barmherzige Brüder
- Ambulatorium für Nuklearmedizin am Rudolfinerhaus
- Ordination Dr. Zettinig Schilddrüsenpraxis Josefstadt, 1080
- Ordination Dr. Pfleger, 1140

Fachärzte für Nuklearmedizin



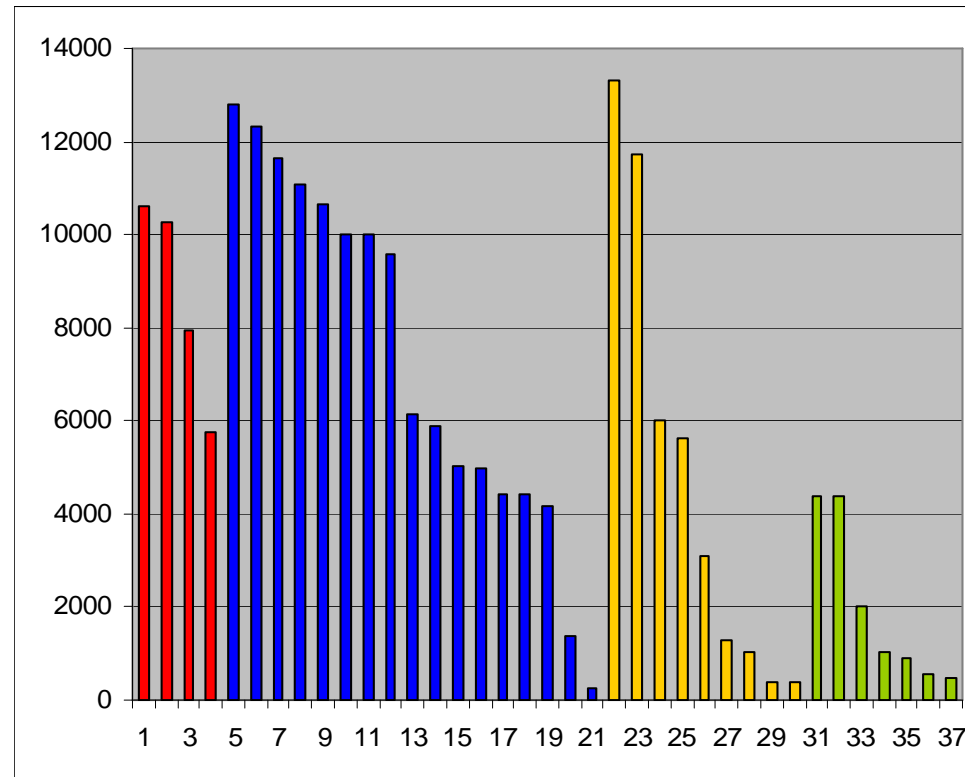
Med. Universitäten Krankenhausinstitute
Ambulatorien (und Rehabzentren) Ordinationen

Fachärzte in Ausbildung



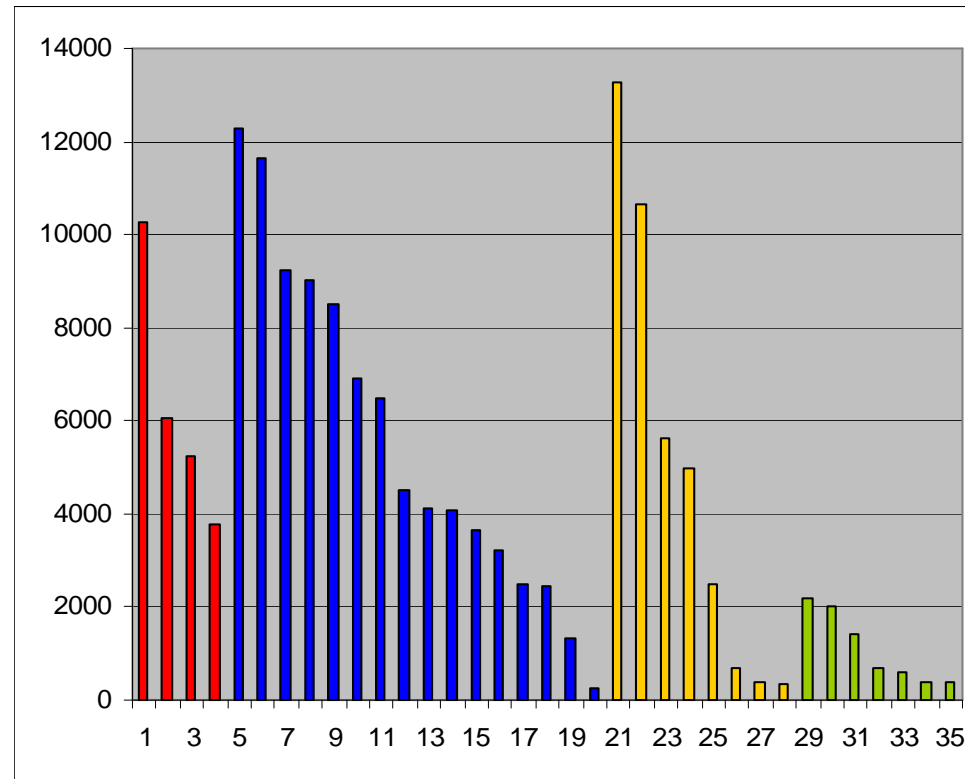
Med. Universitäten **Krankenhausinstitute** **Ambulatorien (und Rehabzentren)**

Schilddrüsenpatientenkontakte



Med. Universitäten **Krankenhausinstitute**
Ambulatorien (und Rehabzentren) **Ordinationen**

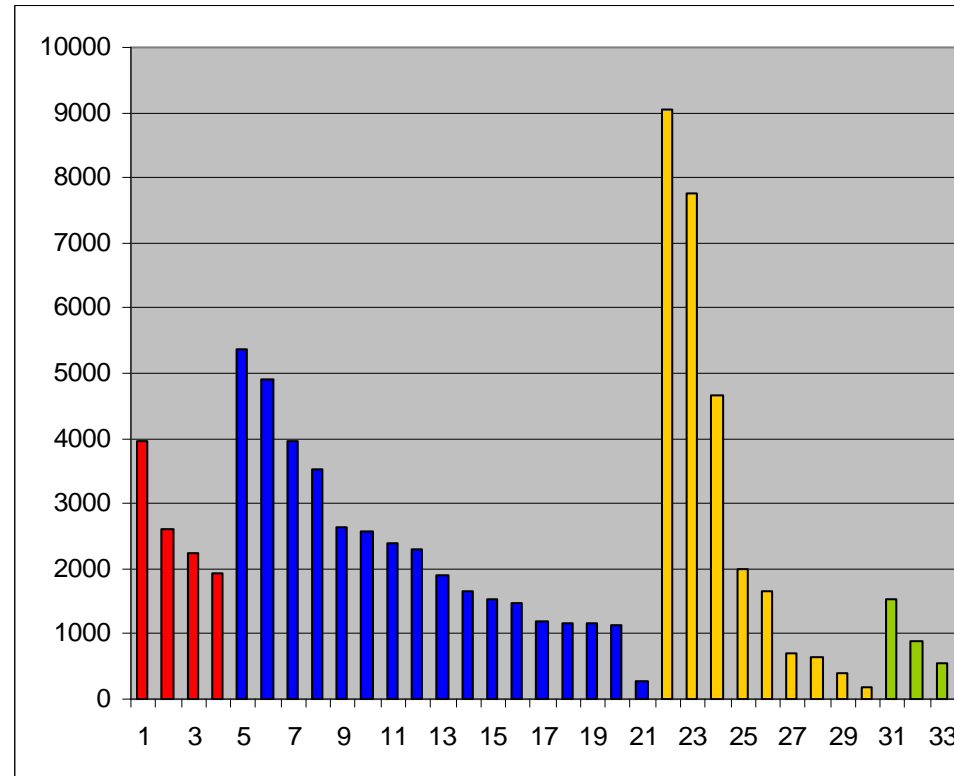
Schilddrüsensonographien



Med. Universitäten **Krankenhausinstitute**
Ambulatorien (und Rehabzentren) **Ordinationen**

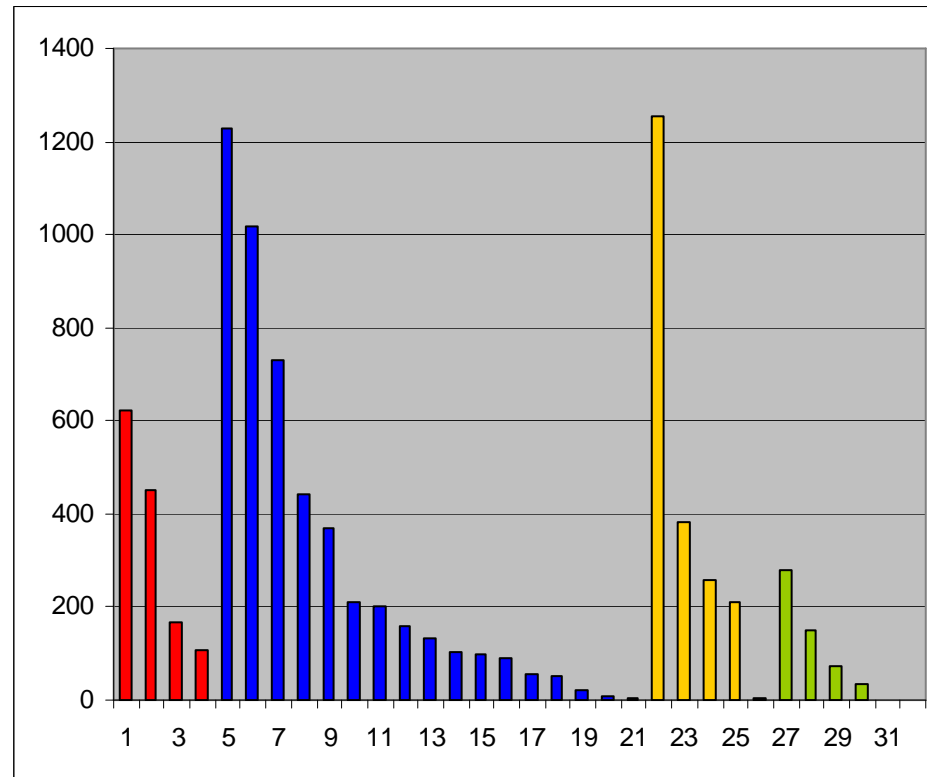
Österreichische Gesellschaft für Nuklearmedizin – Statistik 2009

Schilddrüsenszintigraphien



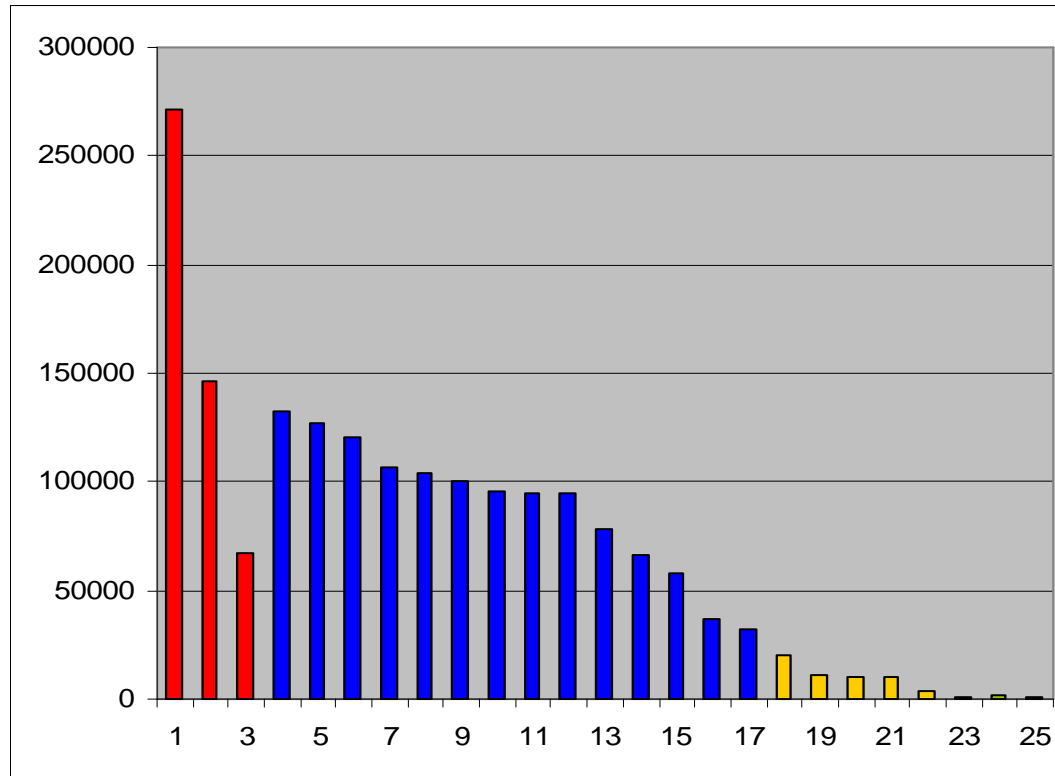
Med. Universitäten Krankenhausinstitute
Ambulatorien (und Rehabzentren) Ordinationen

Feinnadelpunktionen



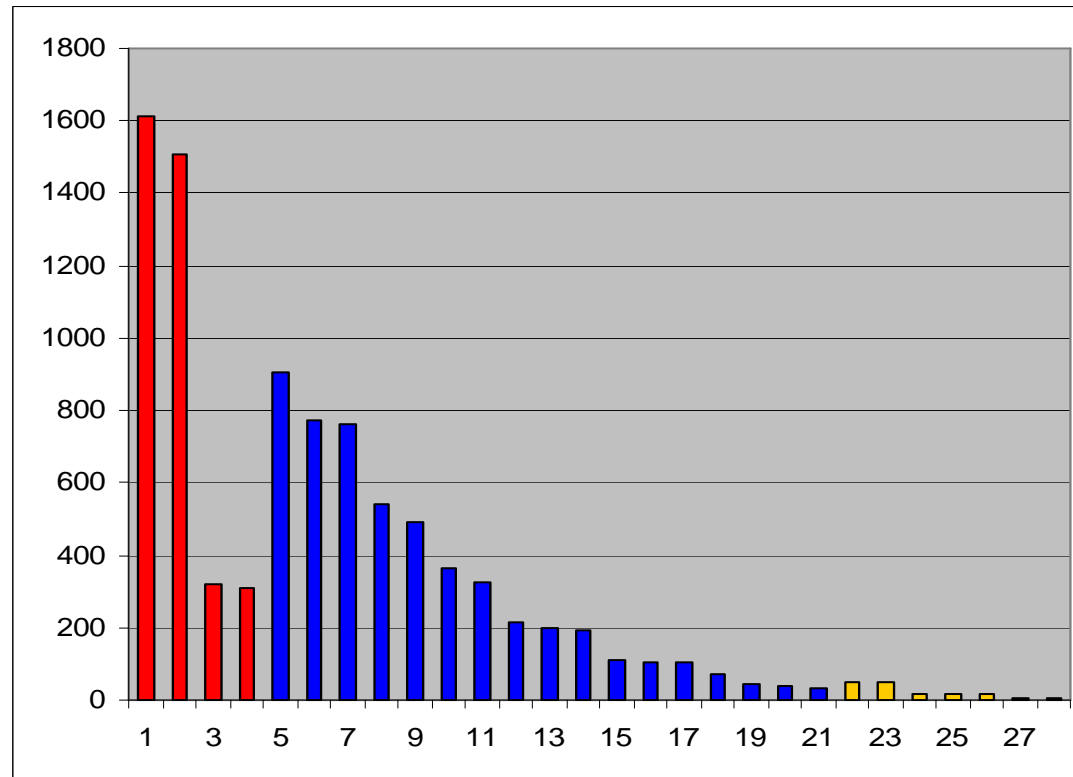
Med. Universitäten **Krankenhausinstitute**
Ambulatorien (und Rehabzentren) **Ordinationen**

Labor



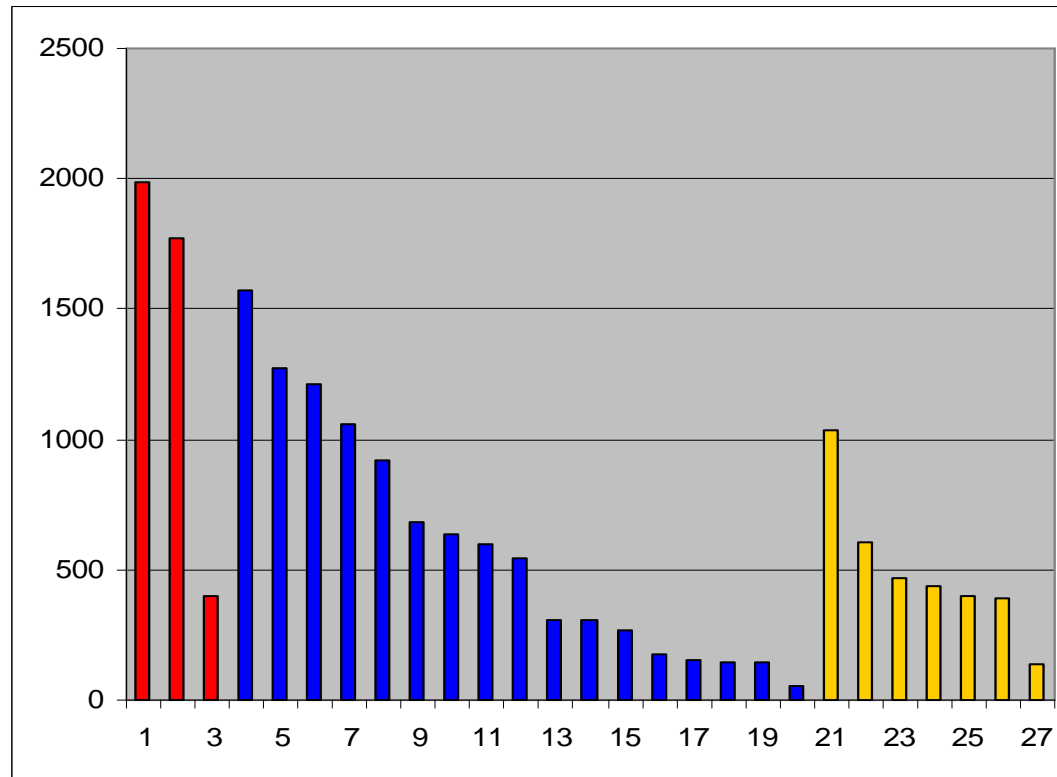
Med. Universitäten **Krankenhausinstitute**
Ambulatorien (und Rehabzentren) **Ordinationen**

Lunge



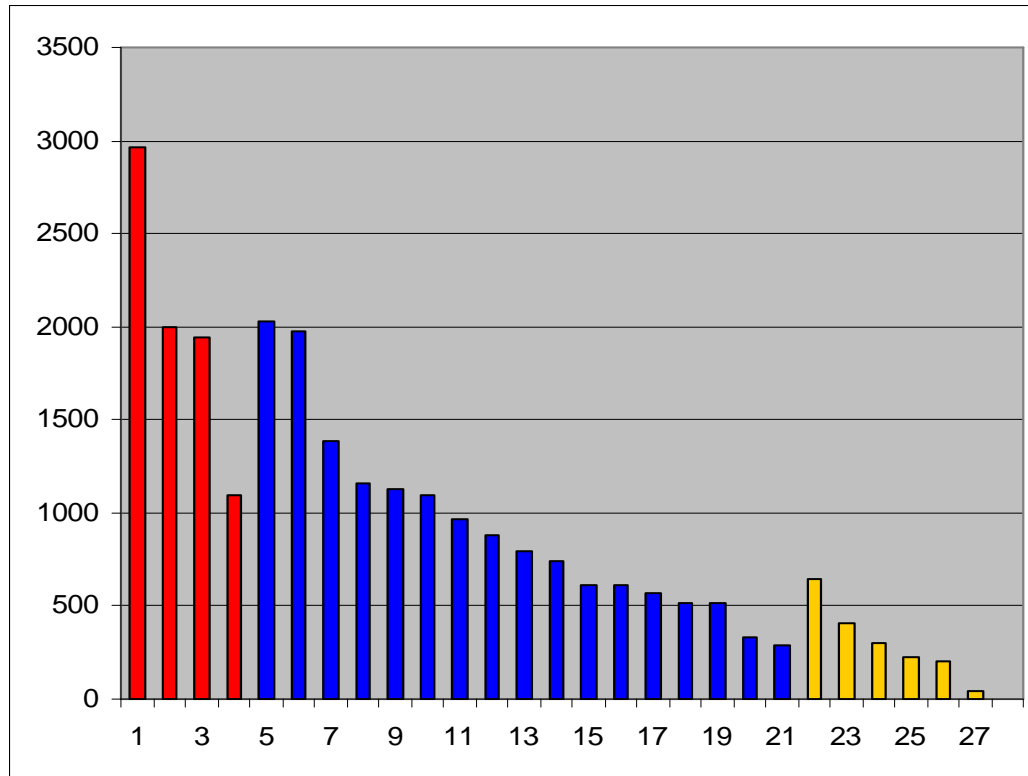
Med. Universitäten Krankenhausinstitute
Ambulatorien (und Rehabzentren)

Myokard-Perfusion



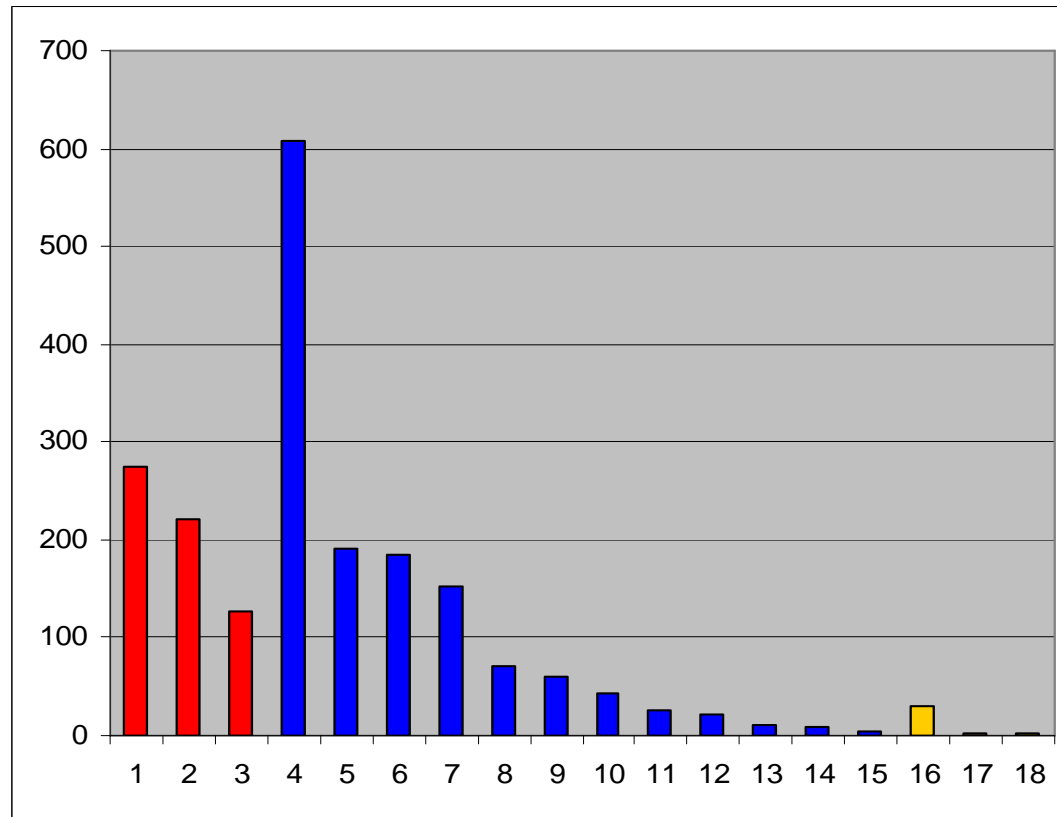
Med. Universitäten **Krankenhausinstitute**
Ambulatorien (und Rehabzentren)

Skelett



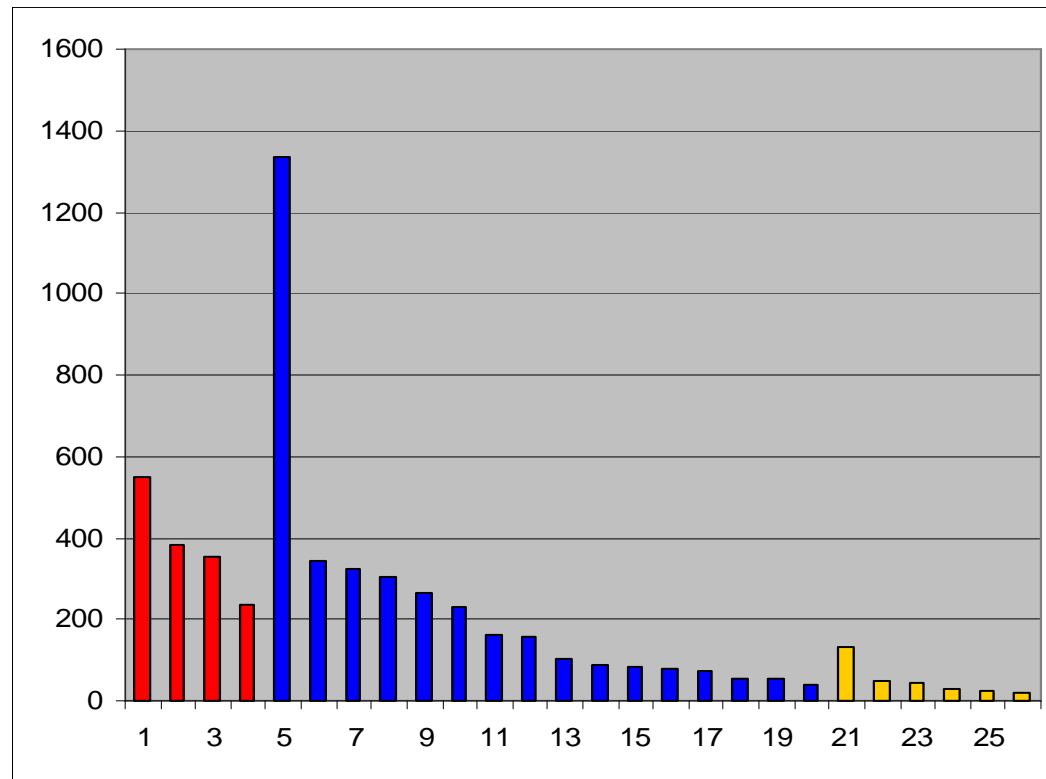
Med. Universitäten Krankenhausinstitute
Ambulatorien (und Rehabzentren)

Gehirn



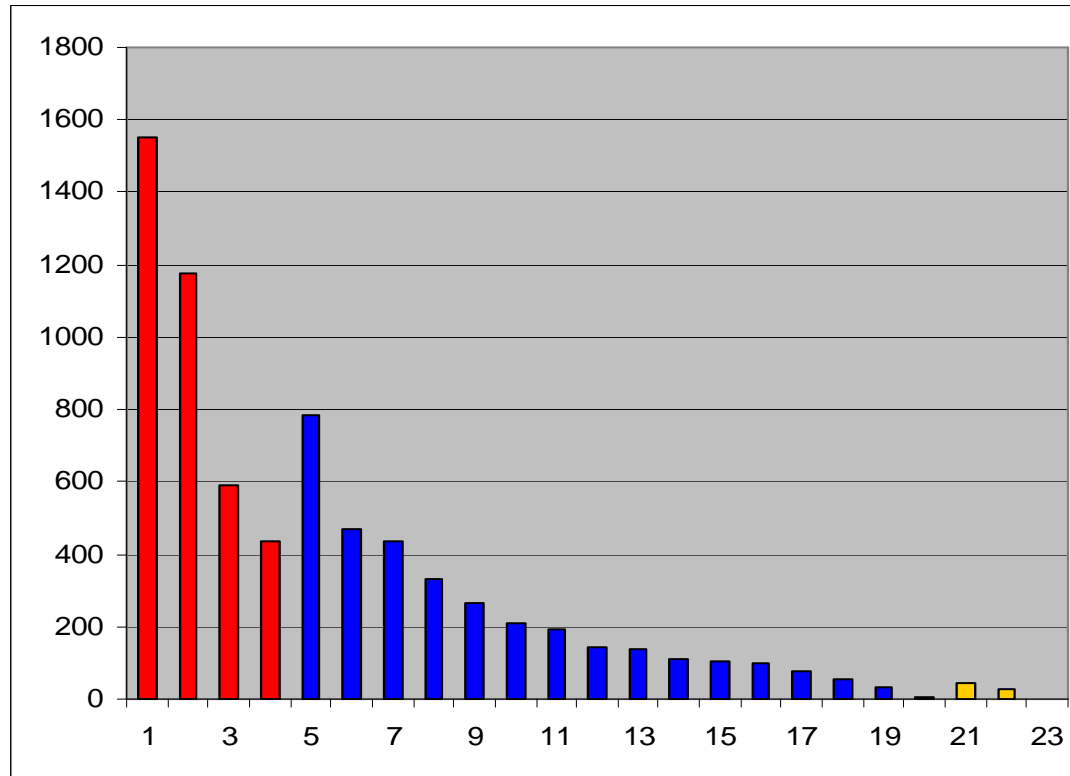
Med. Universitäten **Krankenhausinstitute**
Ambulatorien (und Rehabzentren)

Niere



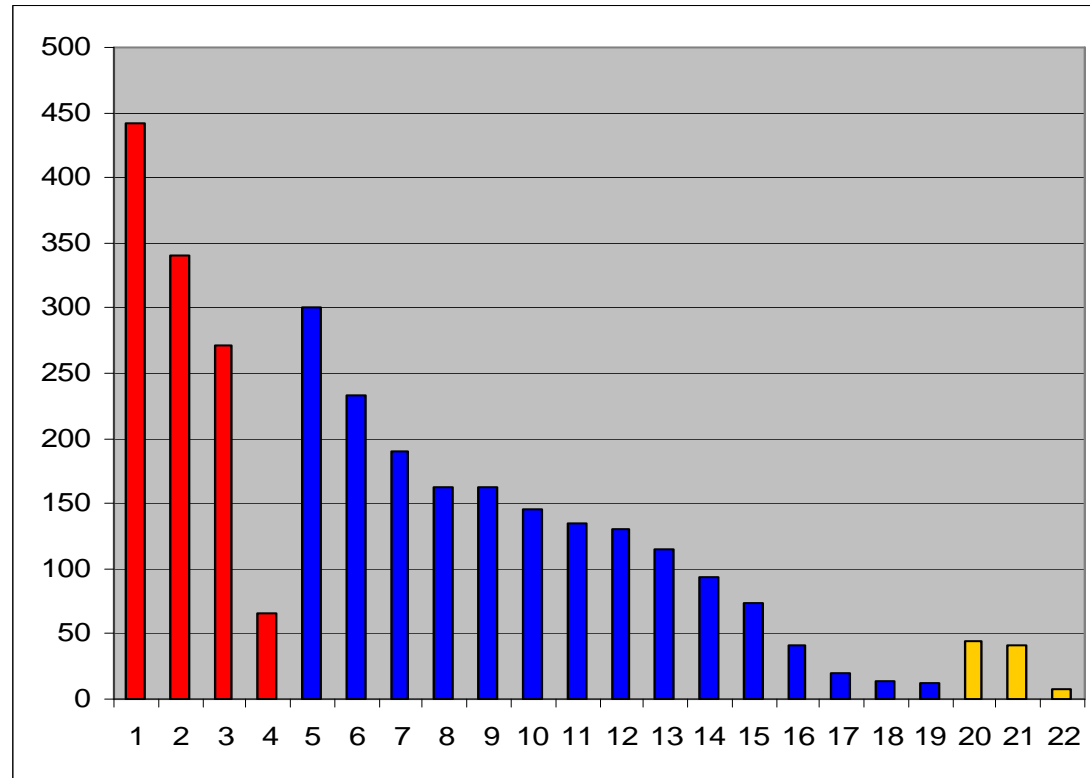
Med. Universitäten Krankenhausinstitute
Ambulatorien (und Rehabzentren)

Andere Organszintigraphien



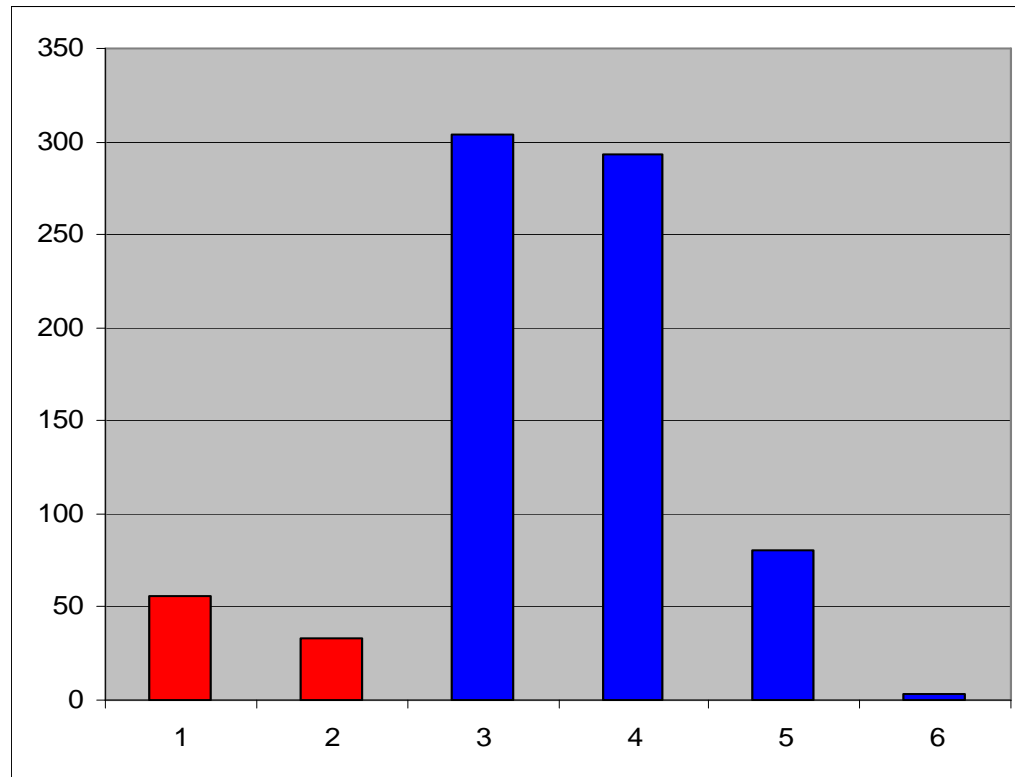
Med. Universitäten Krankenhausinstitute
Ambulatorien (und Rehabzentren)

Sentinel Node



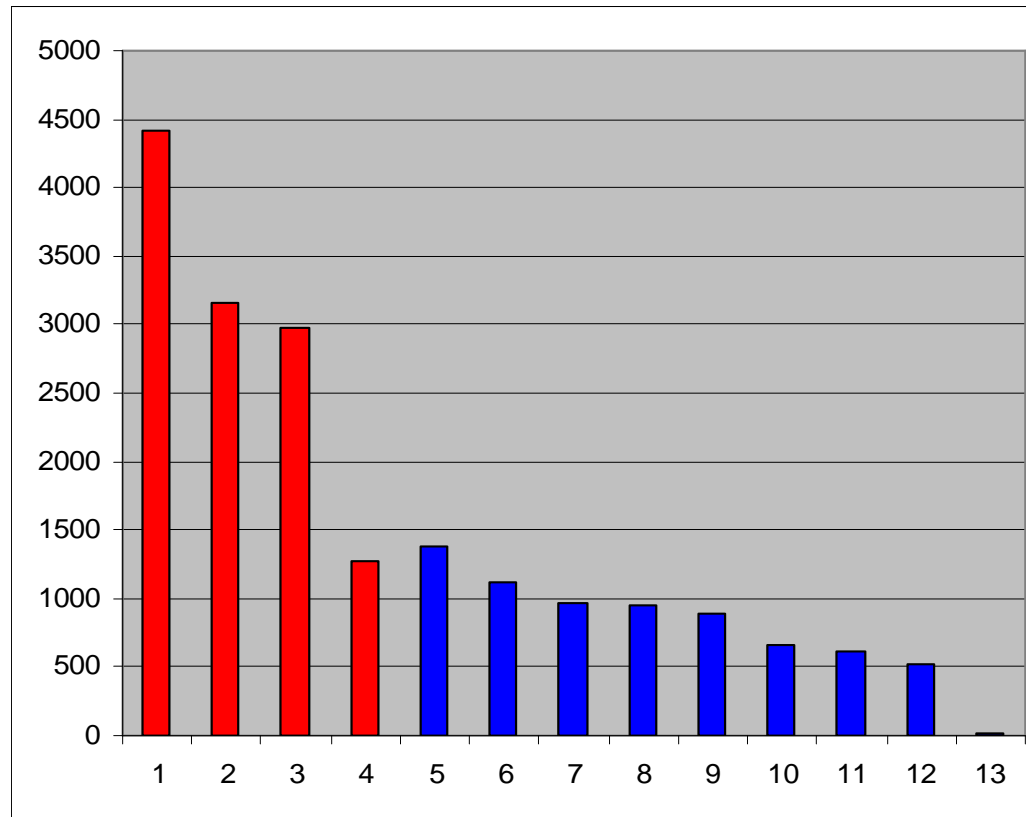
Med. Universitäten **Krankenhausinstitute**
Ambulatorien (und Rehabzentren)

in-vitro-Tests (GFR, Ery-Volumen usw.)



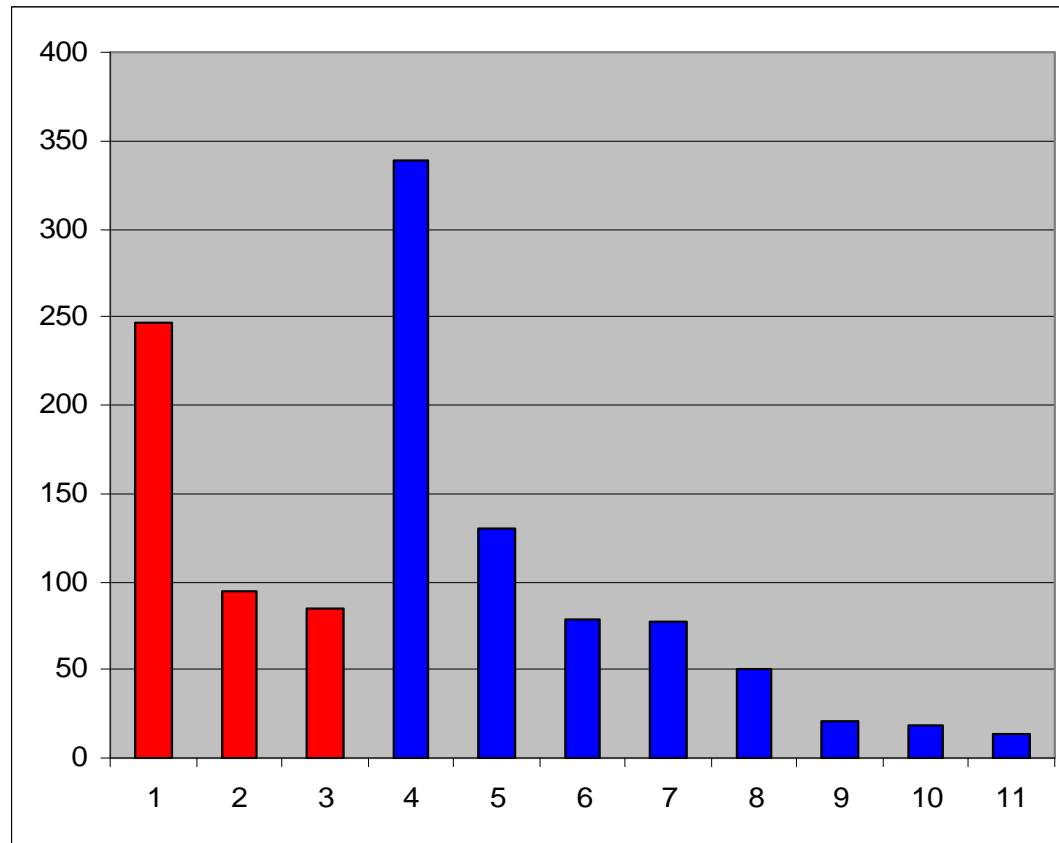
Med. Universitäten Krankenhausinstitute

FDG PET



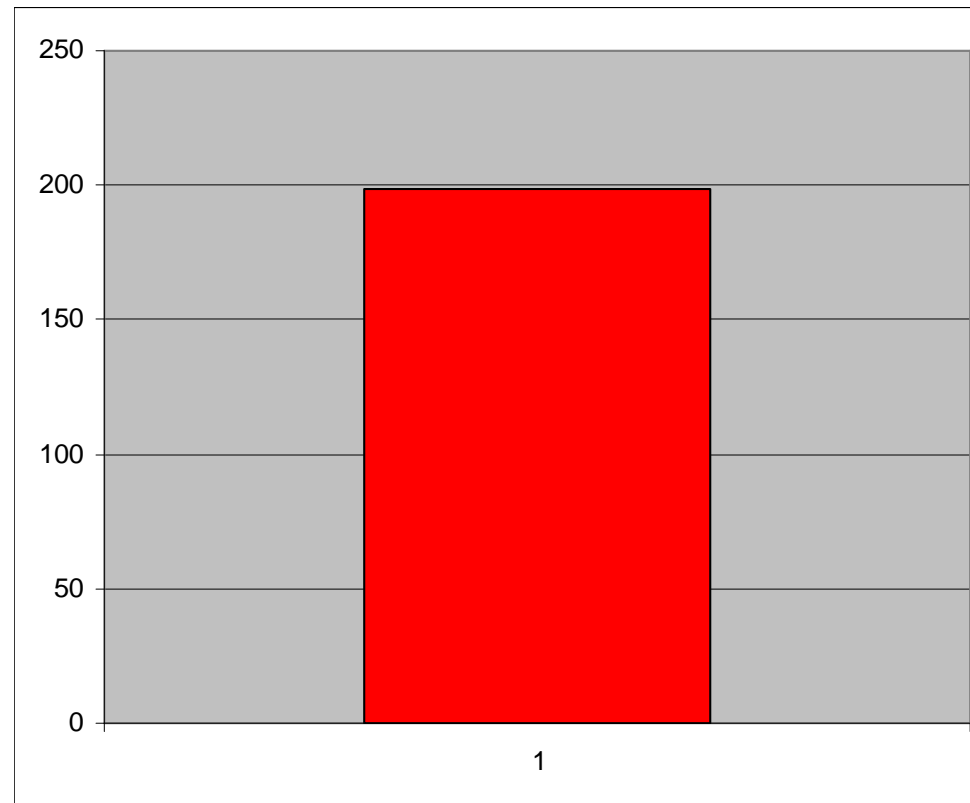
Med. Universitäten Krankenhausinstitute

Andere Fluortracer



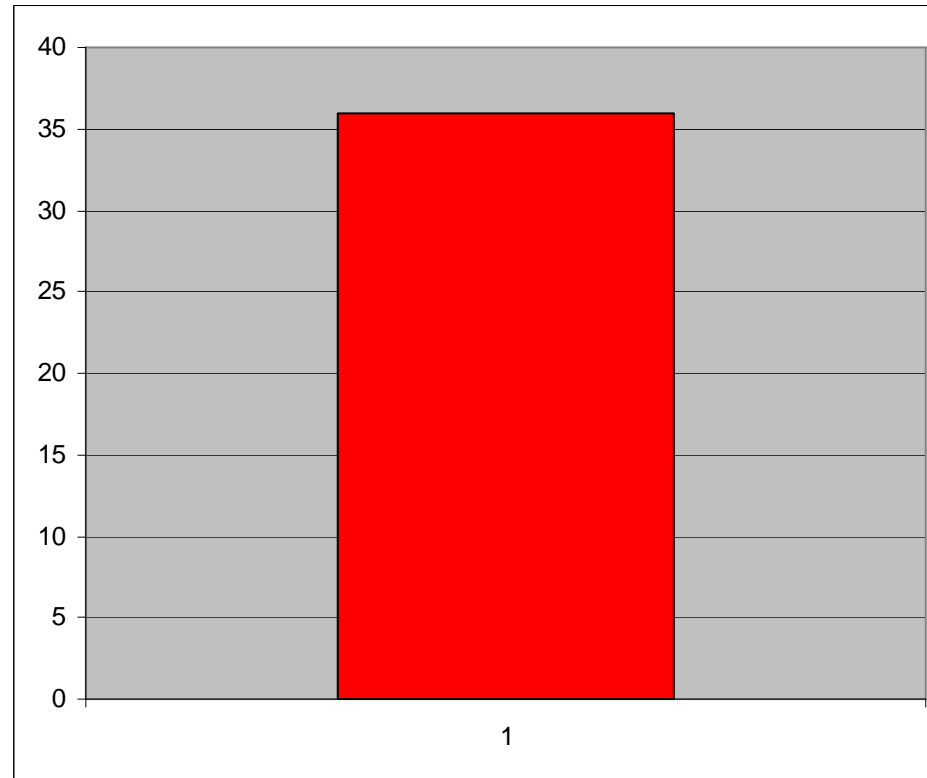
Med. Universitäten Krankenhausinstitute

C11 Tracer



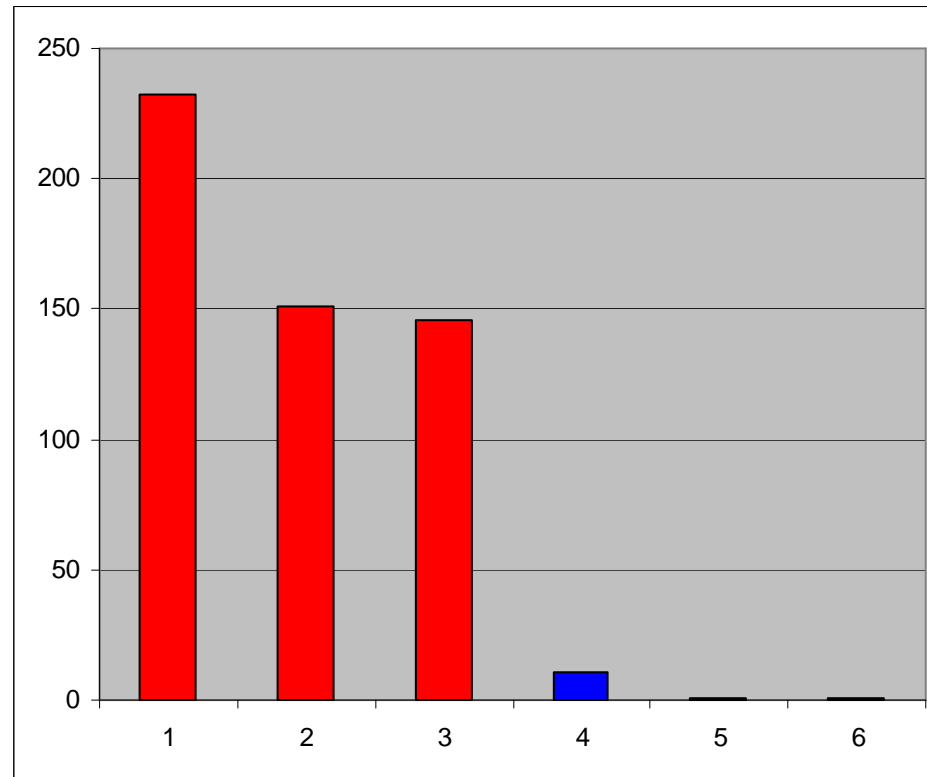
Med. Universitäten

N13 NH3



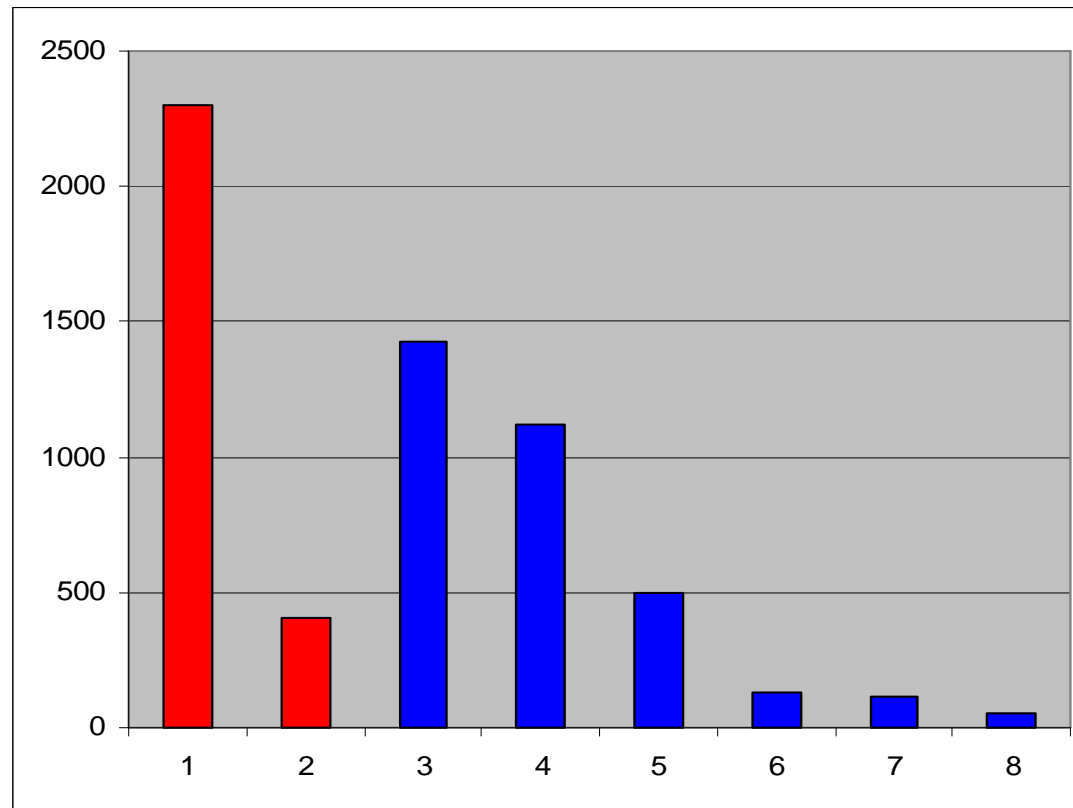
Med. Universitäten

Andere Tracer



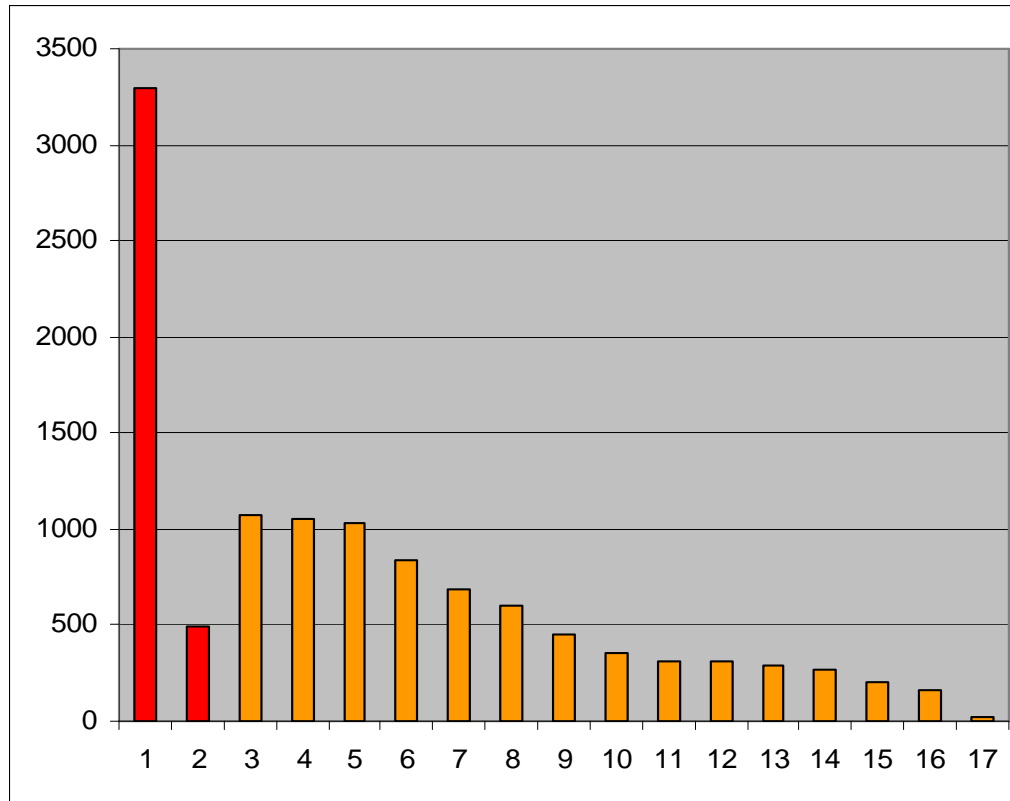
Med. Universitäten Krankenhausinstitute

Diagnostisches CT



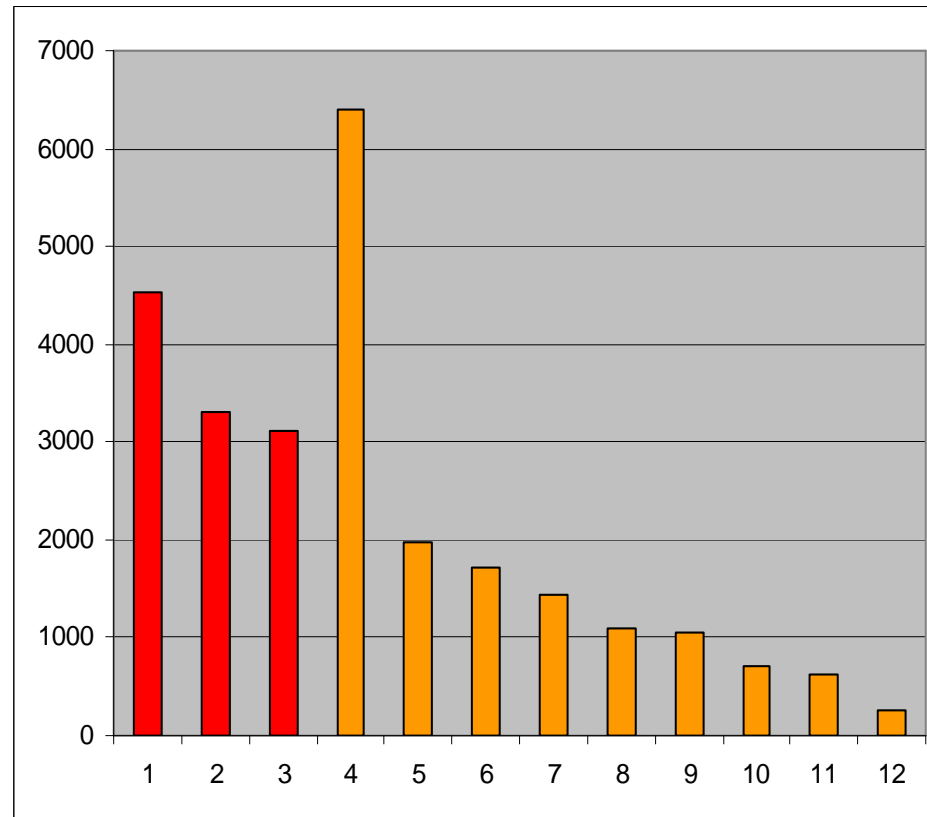
Med. Universitäten Krankenhausinstitute

CT zur Abschwächungskorrektur



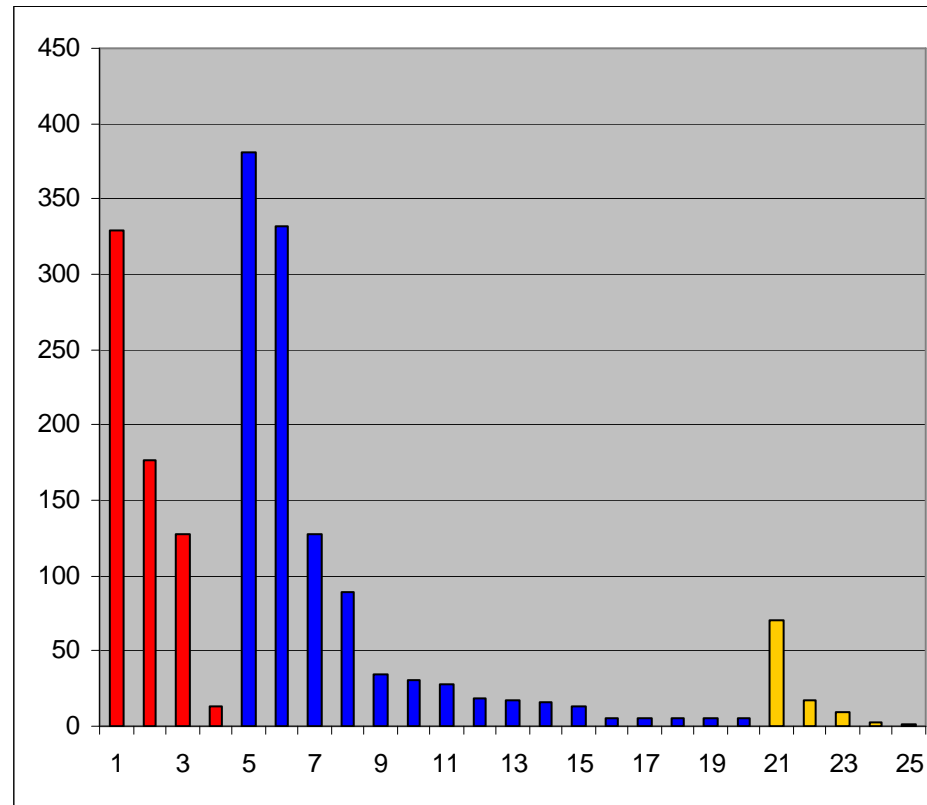
**Med. Universitäten Krankenhausinstitute und
Ambulatorien (und Rehabzentren)**

DEXA - Knochendichtemessung



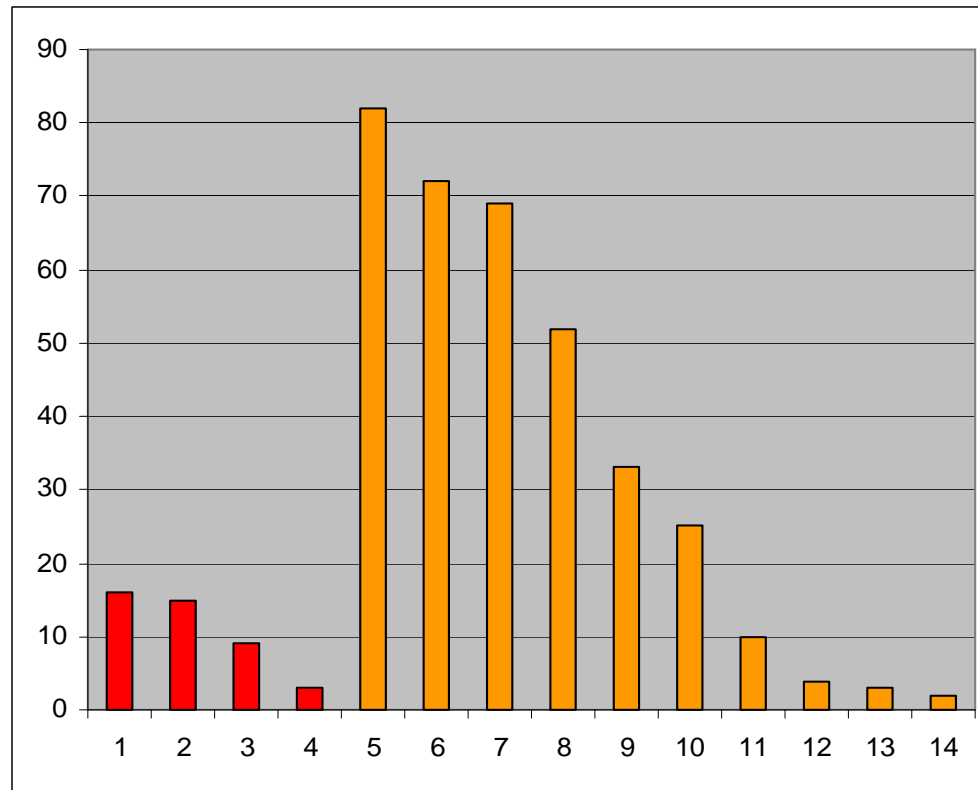
Med. Universitäten Krankenhausinstitute
Ambulatorien (und Rehabzentren)

Radiojodtherapie



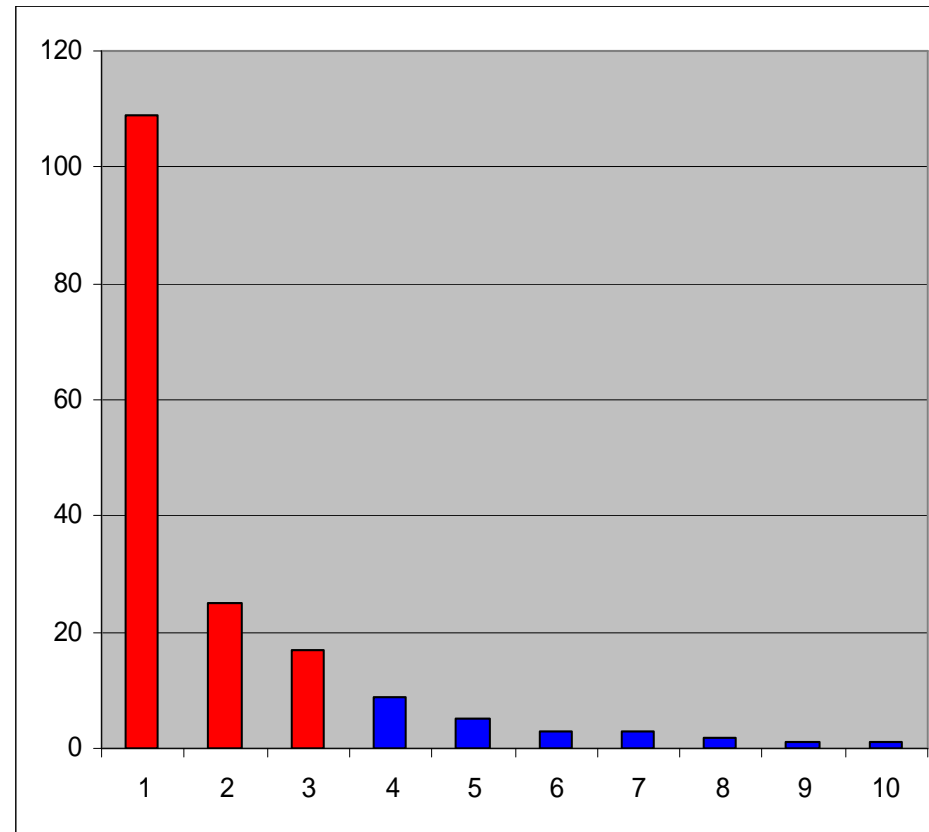
Med. Universitäten **Krankenhausinstitute**
Ambulatorien (und Rehabzentren)

Radiosynoviorthese



Med. Universitäten Krankenhausinstitute und
Ambulatorien (und Rehabzentren)

Andere Therapien mit offenen Radionukliden



Med. Universitäten **Krankenhausinstitute**