

Bericht der AG Statistik 2008

Georg Zettinig

OGN Jahrestagung Gastein 1 / 2010

Datenerhebung

- Ausstattung Personal / Untersuchungsgeräte
- Schilddrüse: Patientenkontakte, Sono, Szinti, Feinnadelpunktion
- Labor
- Organszintigraphien, PET, CT, Osteodensitometrie, Therapien sowohl nach Anzahl der Patienten und Anzahl der Szintigramme
- Statistik 2004/2005/2006/2007:
48/36/33/38 Rückmeldungen

Rückmeldungen

- $n = 45$
- Alle Universitätskliniken
- 21 Krankenhaus-Institute
- 1 Rehabzentrum
- 7 Ambulatorien
- 10 Ordinationen

Vorarlberg: n=1

- KH Feldkirch, Institut für Nuklearmedizin

Tirol: n=4

- Universitätsklinik Innsbruck
- Institut für Nuklearmedizin und Schilddrüsendiagnostik des LKH Innsbruck in Wörgl
- BKH Lienz, Abt. für Innere Medizin, Nuklearmedizin
- Institut für Schilddrüsendiagnostik und Nuklearmedizin Telfs
- Ordination Dr. Zechmann, Schwaz

Kärnten: n=2

- Abt. f. Nuklearmedizin u. spez. Endokrinologie, PET/CT-Zentrum
- Abt. f. Nuklearmedizin, Sanatorium Villach

Steiermark: n=7

- Klin. Abt. f. Nuklearmedizin, Universitätsklinik für Radiologie
- Klin. Abt. f. Nuklearmedizin, Medizinische Universitätsklinik
- KH der Barmherzigen Brüder Graz Eggenberg
- KH Leoben
- Institut für Nuklearmedizin Graz Kastanienhof
- Ordination Dr. Buchinger, Graz
- Schilddrüseninstitut Gleisdorf

Burgenland: n=1

- Institut für Nuklearmedizin Prim Dr Schabasi

Salzburg: n=1

- Universitätsklinik für Nuklearmedizin / Endokrinologie

Oberösterreich n=12

- AKH Linz
- KH Elisabethinen Linz
- KH BHS Linz
- KH Vöcklabruck
- KH BHS Ried
- KH Steyr
- KH Wels
- Wagner Jauregg KH Linz

Oberösterreich n=12

- RZ Bad Schallerbach
- Ordination Dr. Falkensammer, Wels
- Ordination Dr. Huemer, Bad Ischl
- Ordination Dr. Müller, Steyr

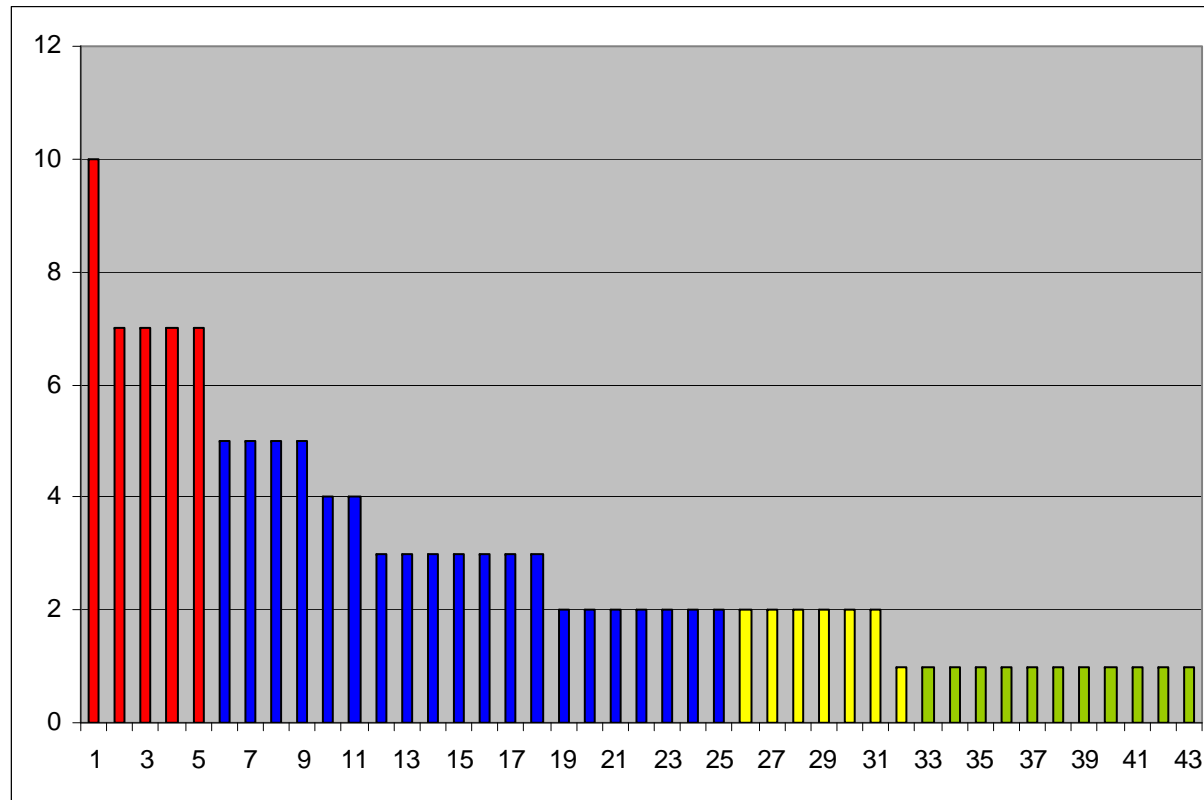
Niederösterreich n=4

- KH Melk
- Diagnosezentrum Mödling
- Ordination Dr. Rudolph, Großenzersdorf
- Ordination Dr. Krotla, Altlenzbach
- Ordination Dr. Pfleger Kruststätten

Wien n=11

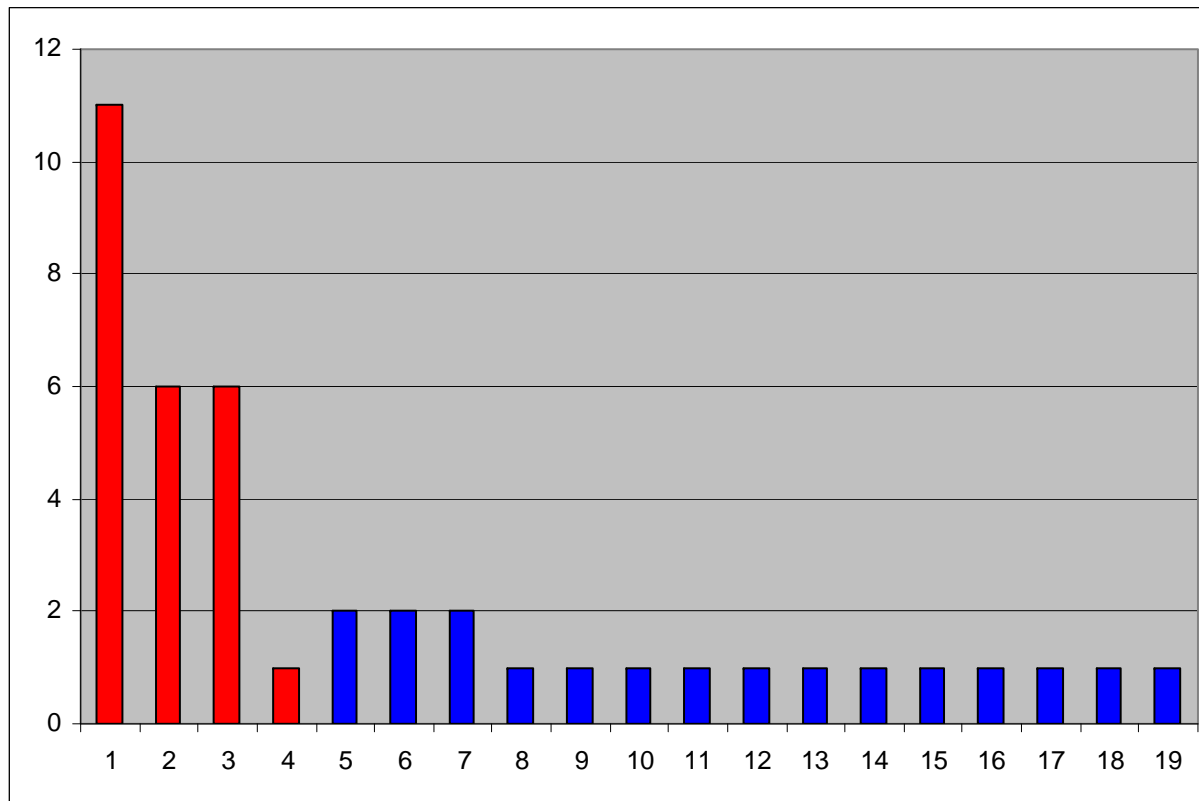
- Univ. Klinik für Nuklearmedizin Wien
- Univ. Klinik für Innere Medizin II
- SMZ Ost
- KA Rudolfstiftung
- Kaiserin Elisabeth Spital
- Wilhelminenspital
- KH Hietzing
- Hanusch KH
- Ambulatorium für Nuklearmedizin am Rudolfinerhaus
- Ordination Dr. Zettinig Schilddrüsenpraxis Josefstadt, 1080
- Ordination Dr. Pfleger, 1140

Fachärzte für Nuklearmedizin



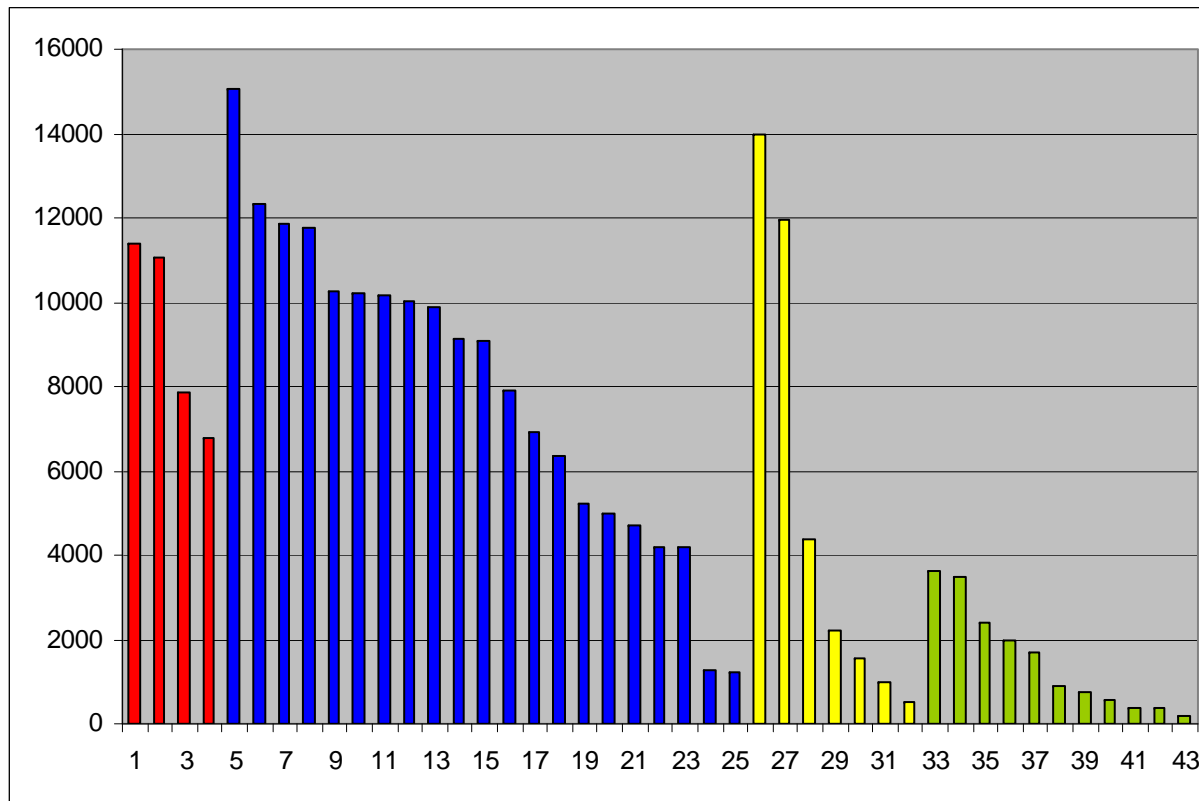
Med. Universitäten Krankenhausinstitute
Ambulatorien (und Rehabzentren) Ordinationen

Fachärzte in Ausbildung



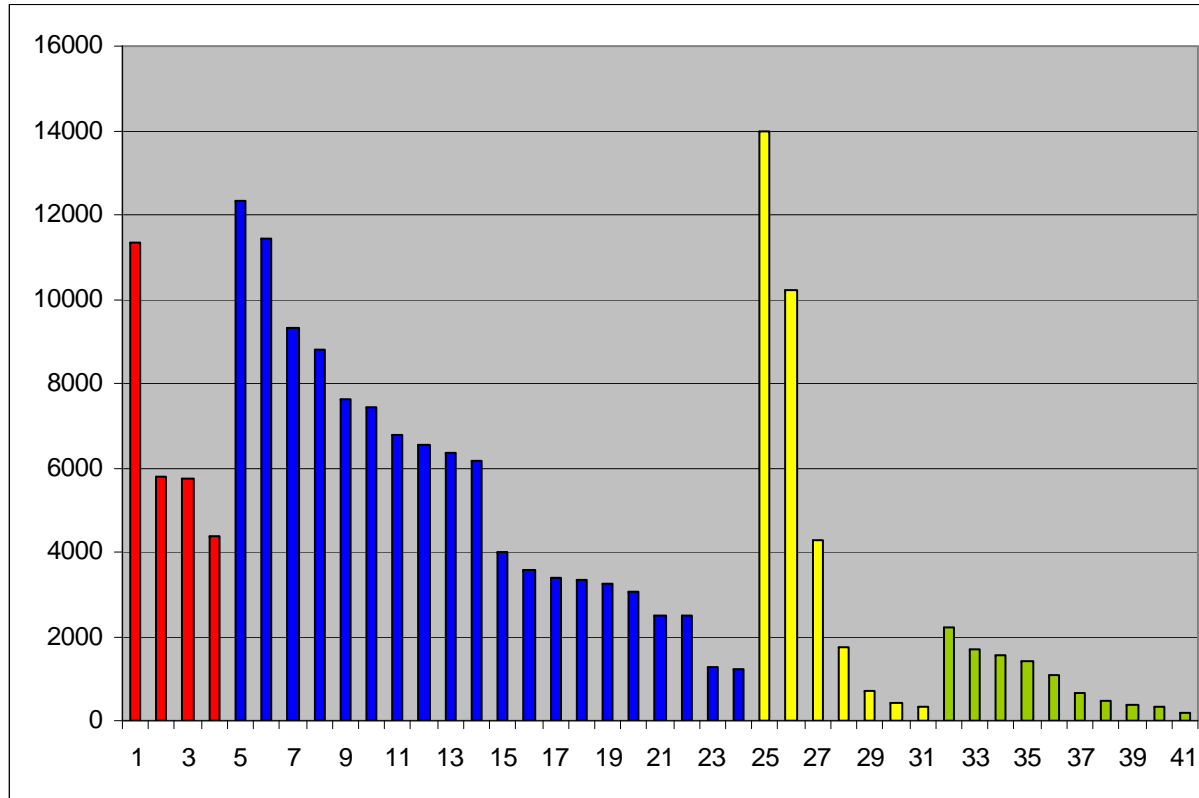
Med. Universitäten Krankenhausinstitute

Schilddrüsenpatientenkontakte



Med. Universitäten Krankenhausinstitute
Ambulatorien (und Rehabzentren) Ordinationen

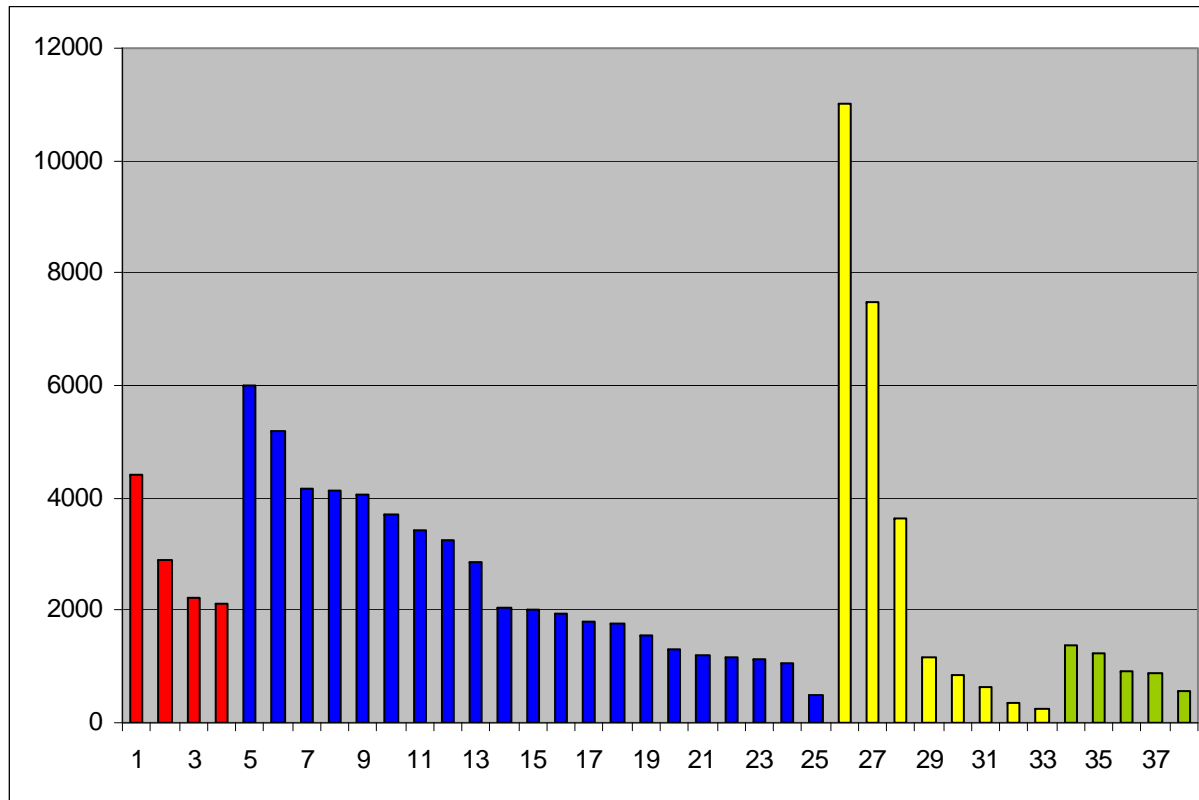
Schilddrüsensonographien



Med. Universitäten **Krankenhausinstitute**
Ambulatorien (und Rehabzentren) **Ordinationen**

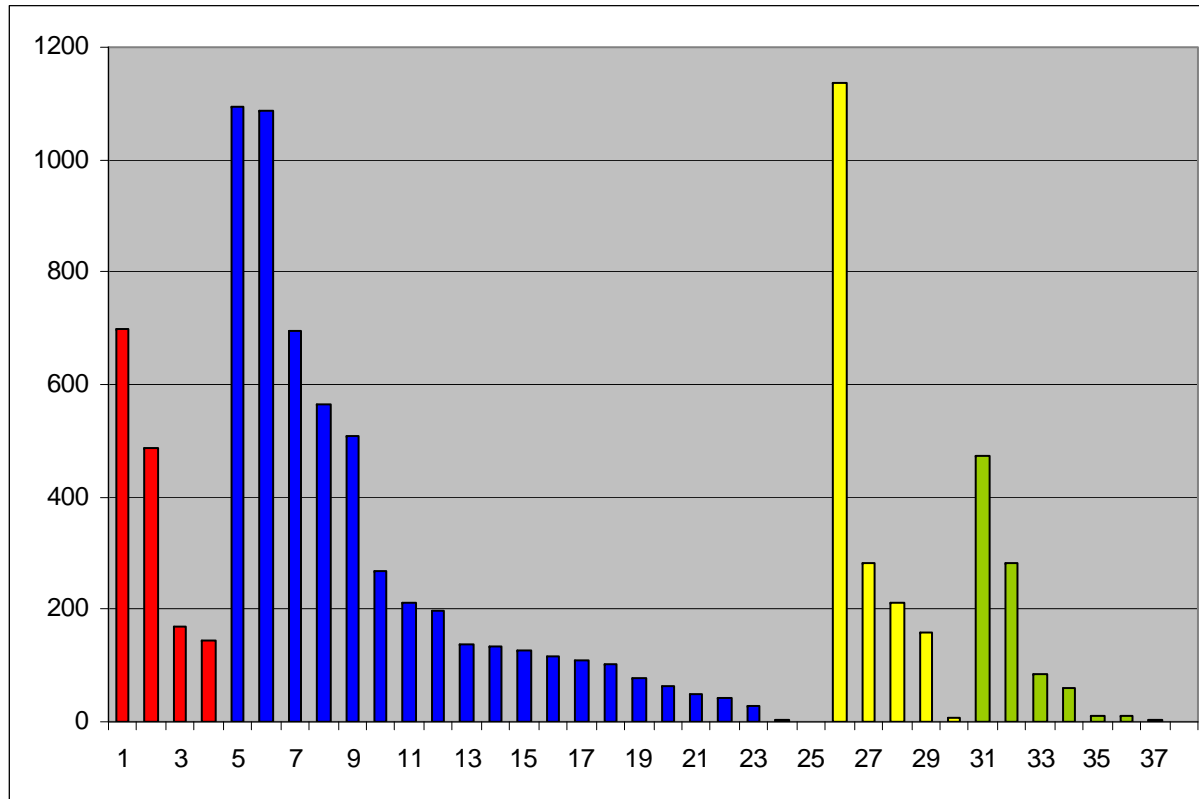
Österreichische Gesellschaft für Nuklearmedizin – Statistik 2008

Schilddrüsenszintigraphien



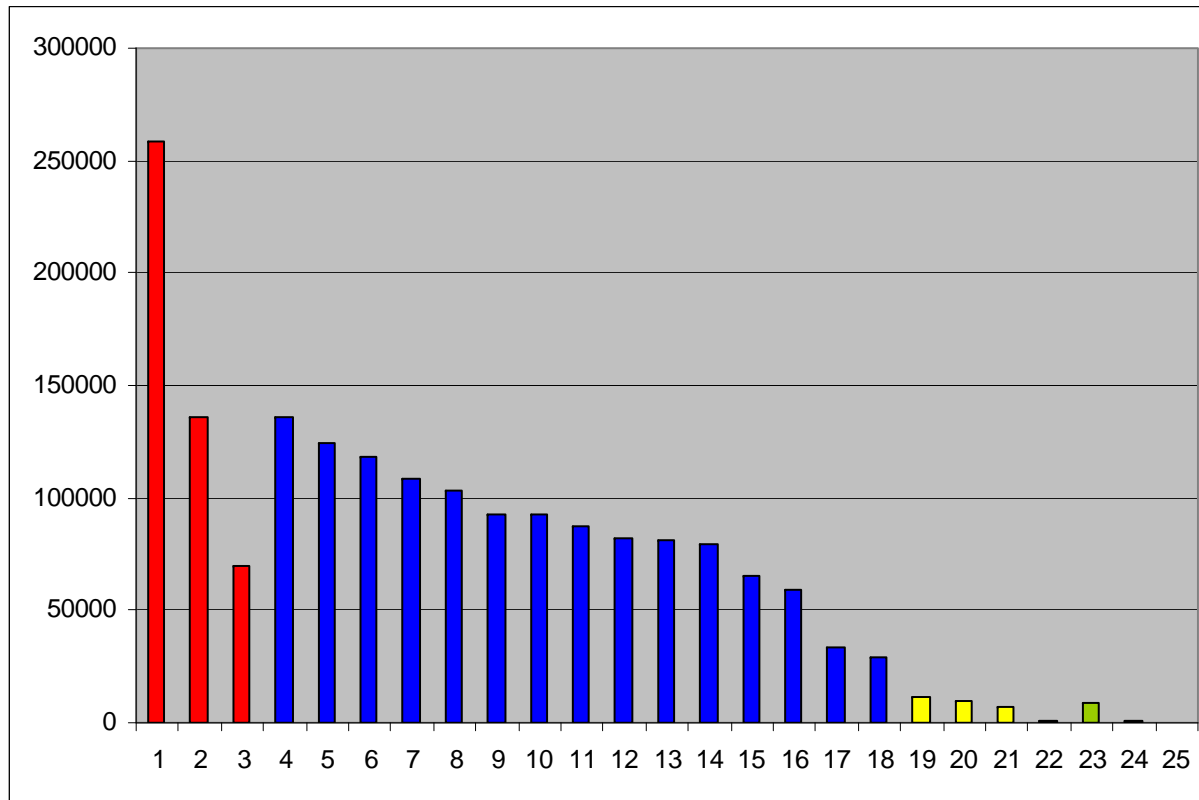
Med. Universitäten **Krankenhausinstitute**
Ambulatorien (und Rehabzentren) **Ordinationen**

Feinnadelpunktionen



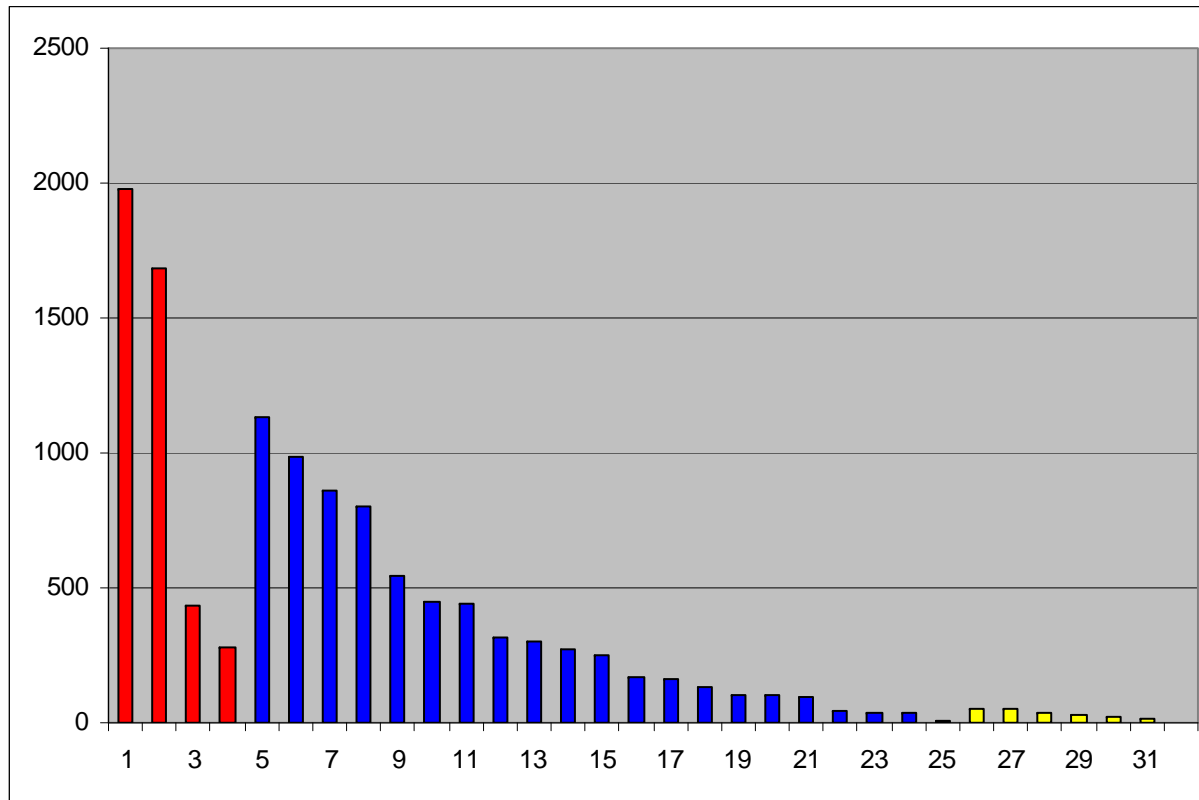
Med. Universitäten Krankenhausinstitute
Ambulatorien (und Rehabzentren) Ordinationen

Labor



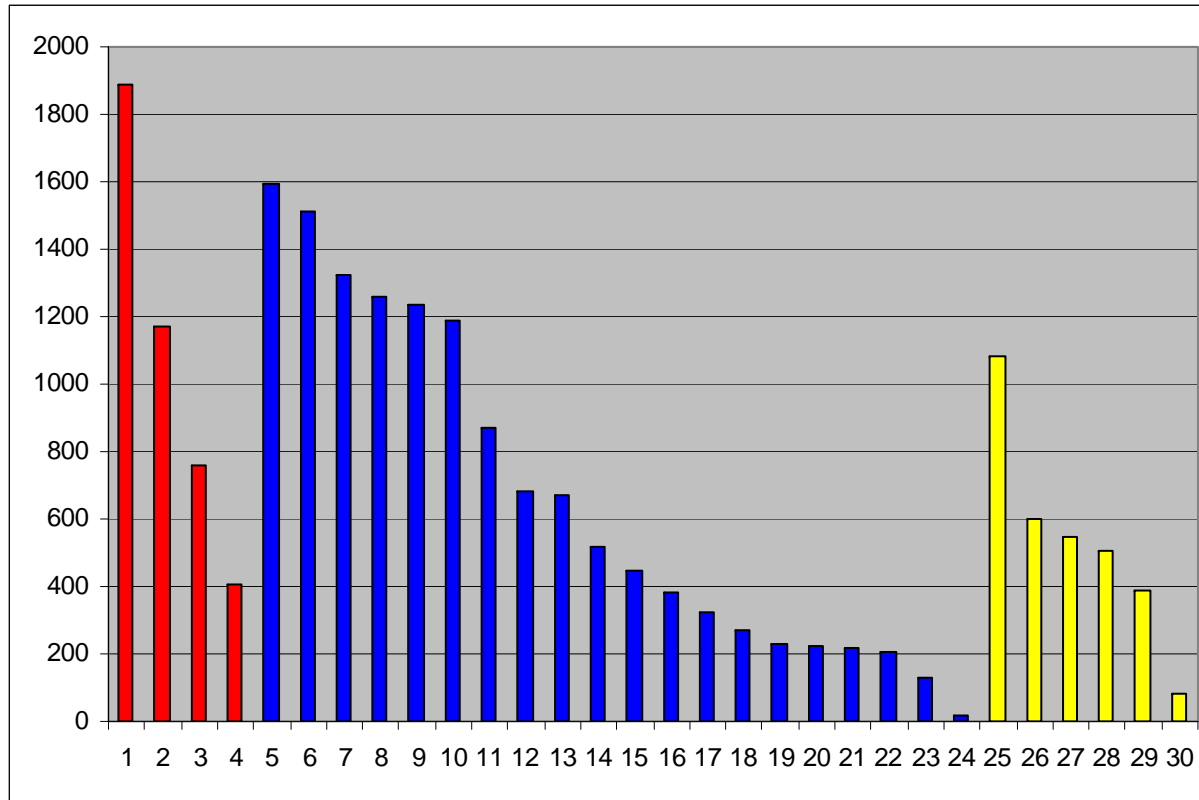
Med. Universitäten Krankenhausinstitute
Ambulatorien (und Rehabzentren) Ordinationen

Lunge



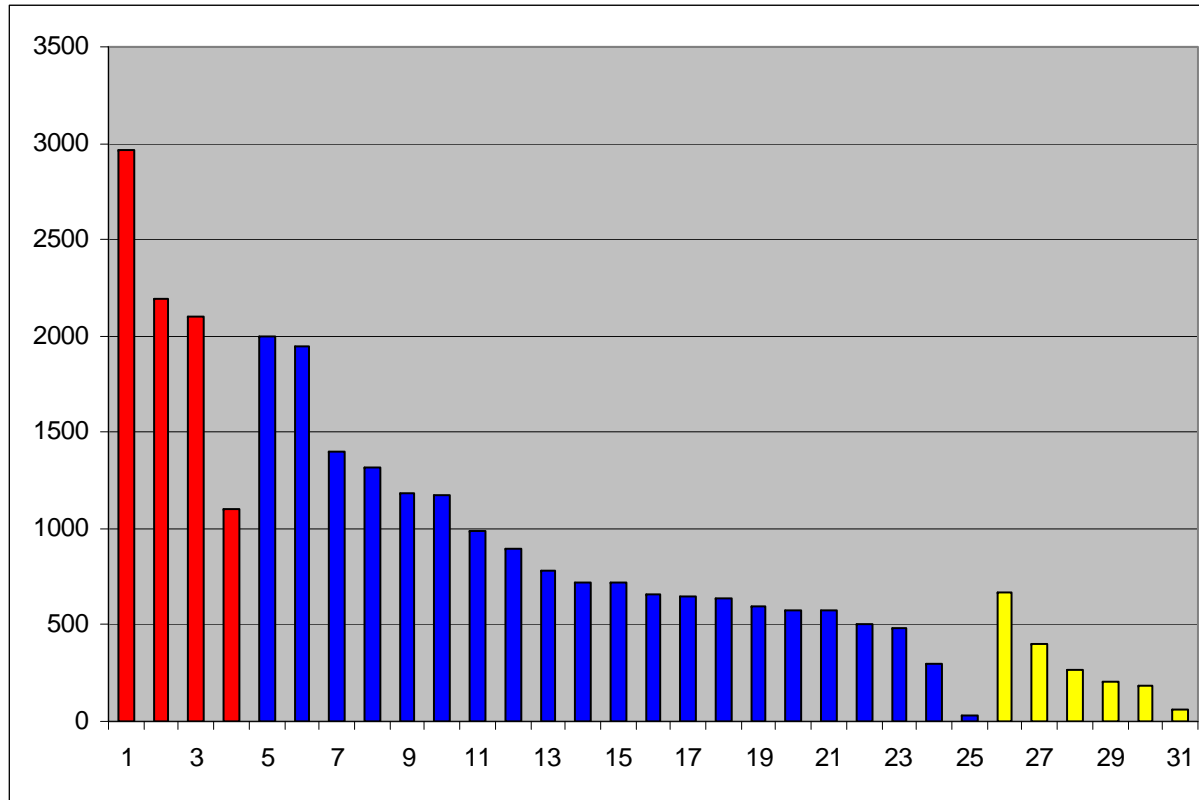
Med. Universitäten Krankenhausinstitute
Ambulatorien (und Rehabzentren)

Myokard-Perfusion



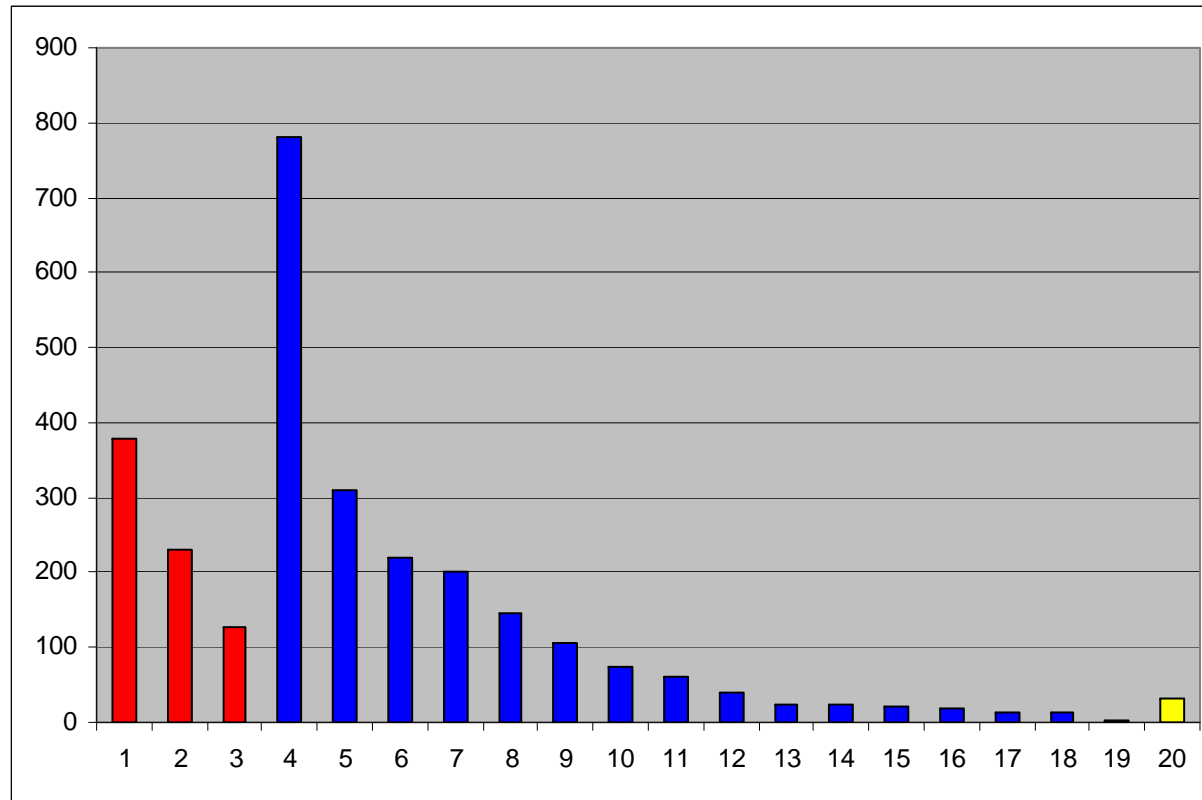
Med. Universitäten Krankenhausinstitute
Ambulatorien (und Rehabzentren)

Skelett



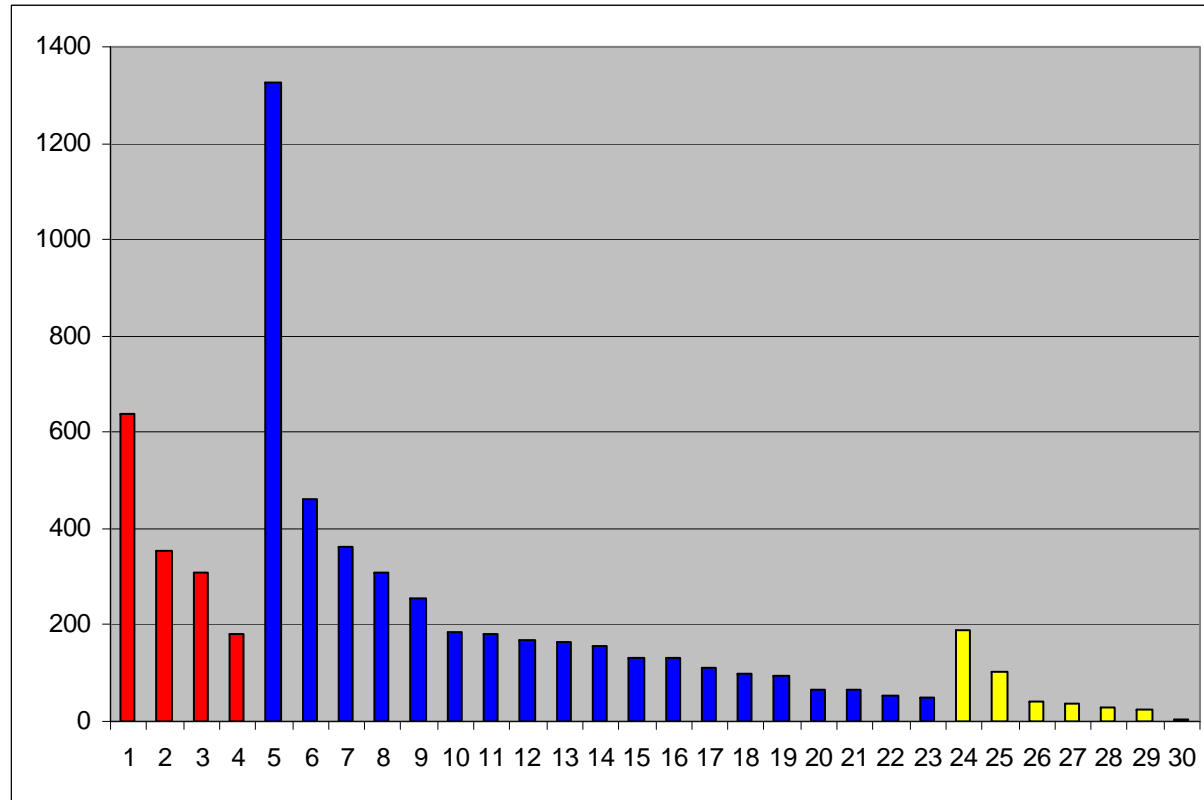
Med. Universitäten Krankenhausinstitute
Ambulatorien (und Rehabzentren)

Gehirn



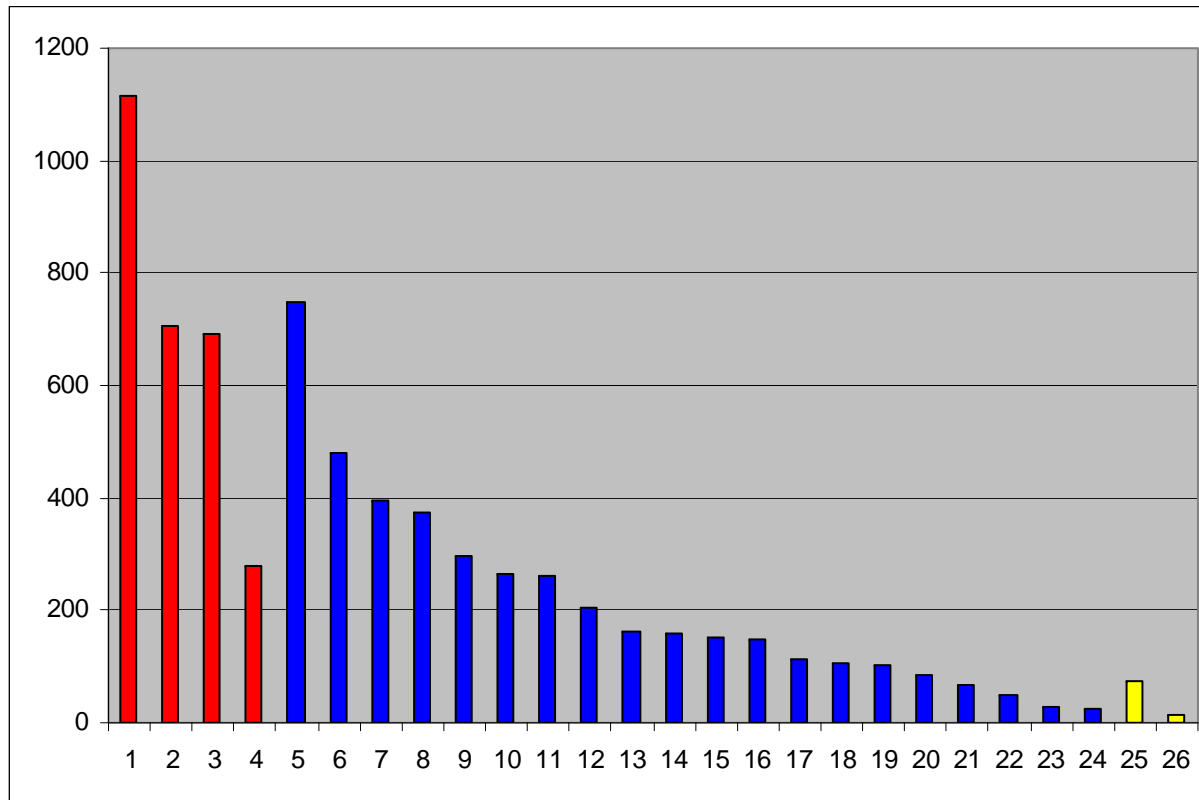
Med. Universitäten **Krankenhausinstitute**
Ambulatorien (und Rehabzentren)

Niere



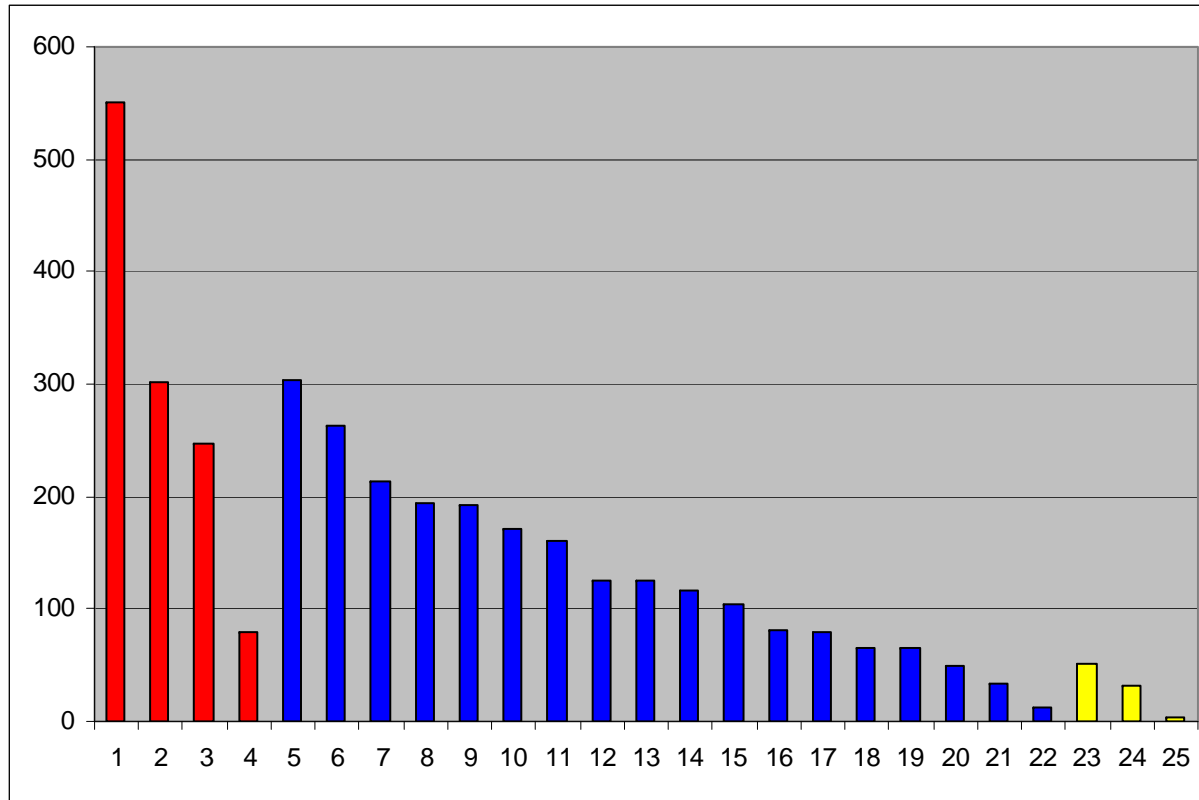
Med. Universitäten Krankenhausinstitute
Ambulatorien (und Rehabzentren)

Andere Organszintigraphien



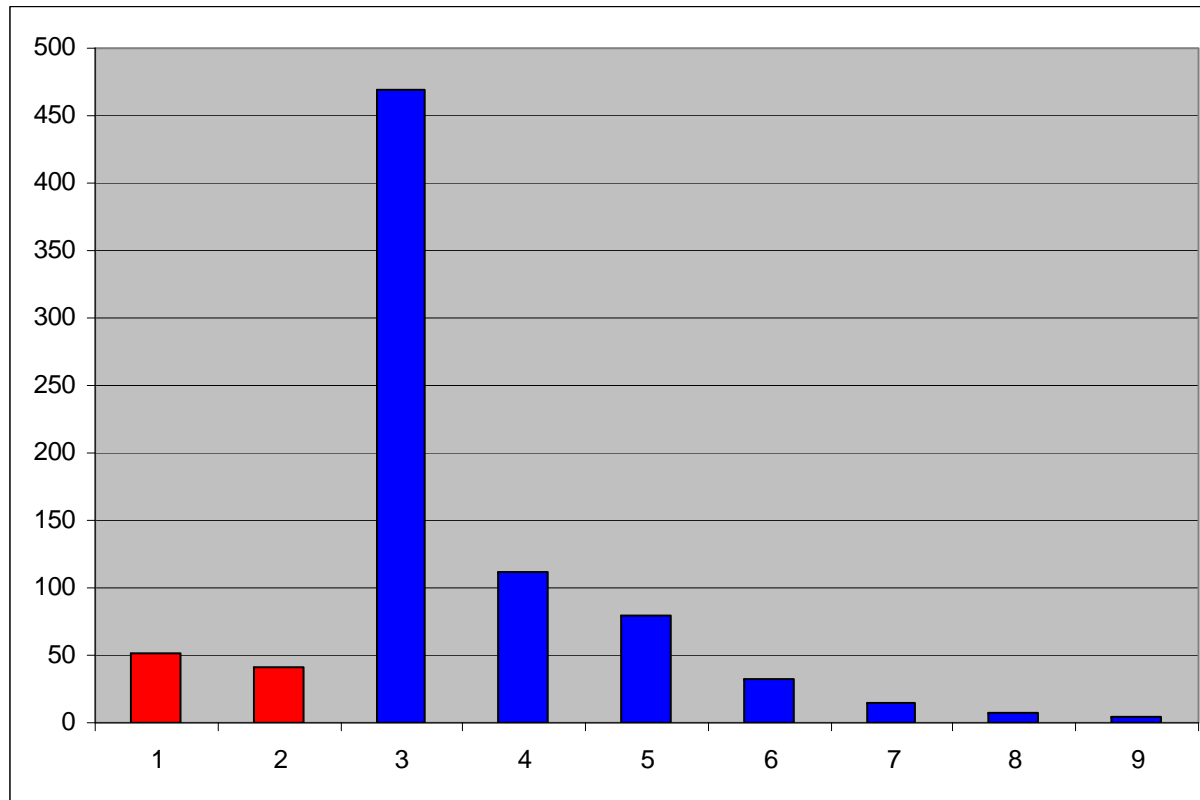
Med. Universitäten Krankenhausinstitute
Ambulatorien (und Rehabzentren)

Sentinel Node



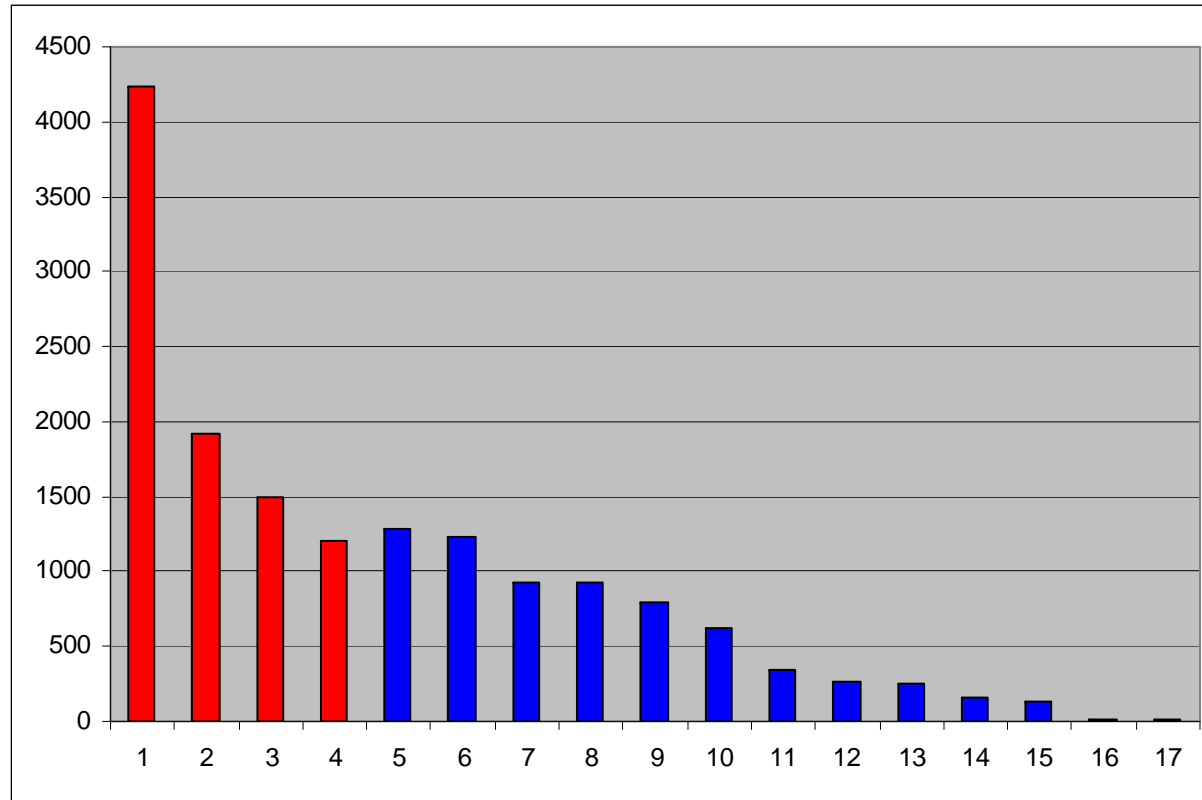
Med. Universitäten Krankenhausinstitute
Ambulatorien (und Rehabzentren)

in-vitro-Tests (GFR, Ery-Volumen usw.)



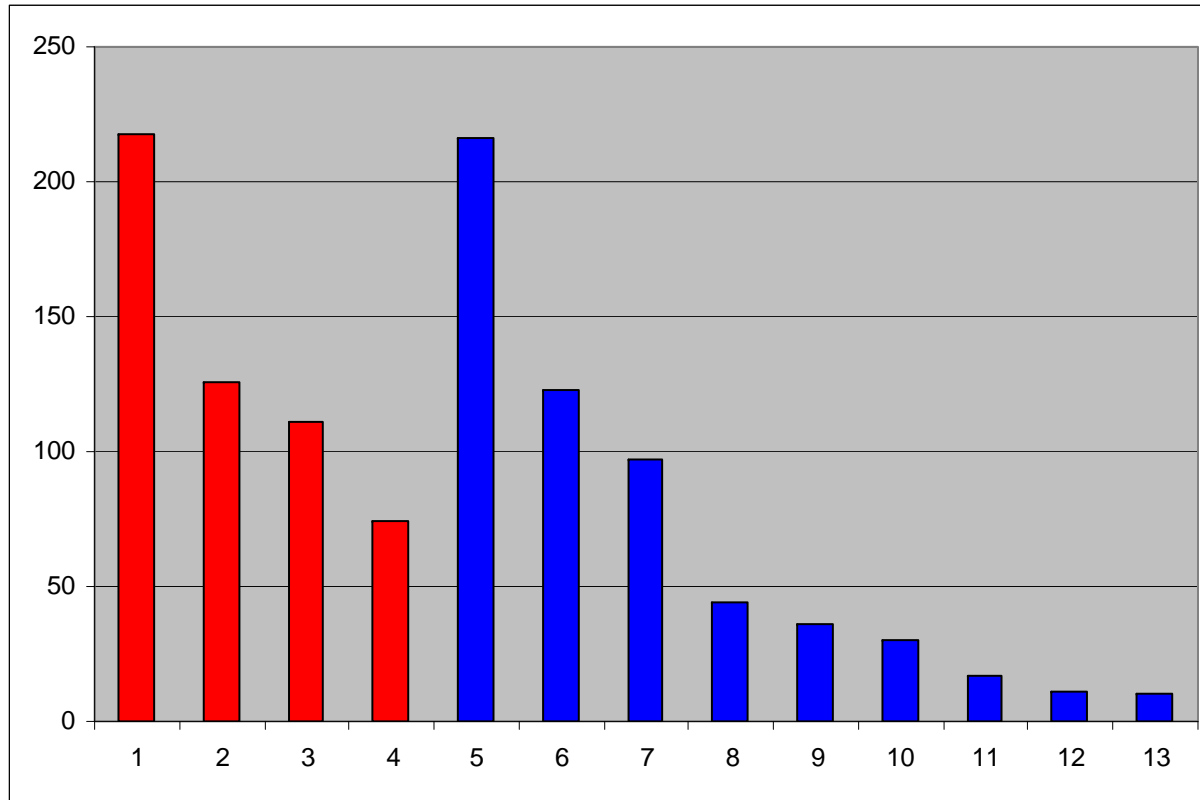
Med. Universitäten Krankenhausinstitute

FDG PET



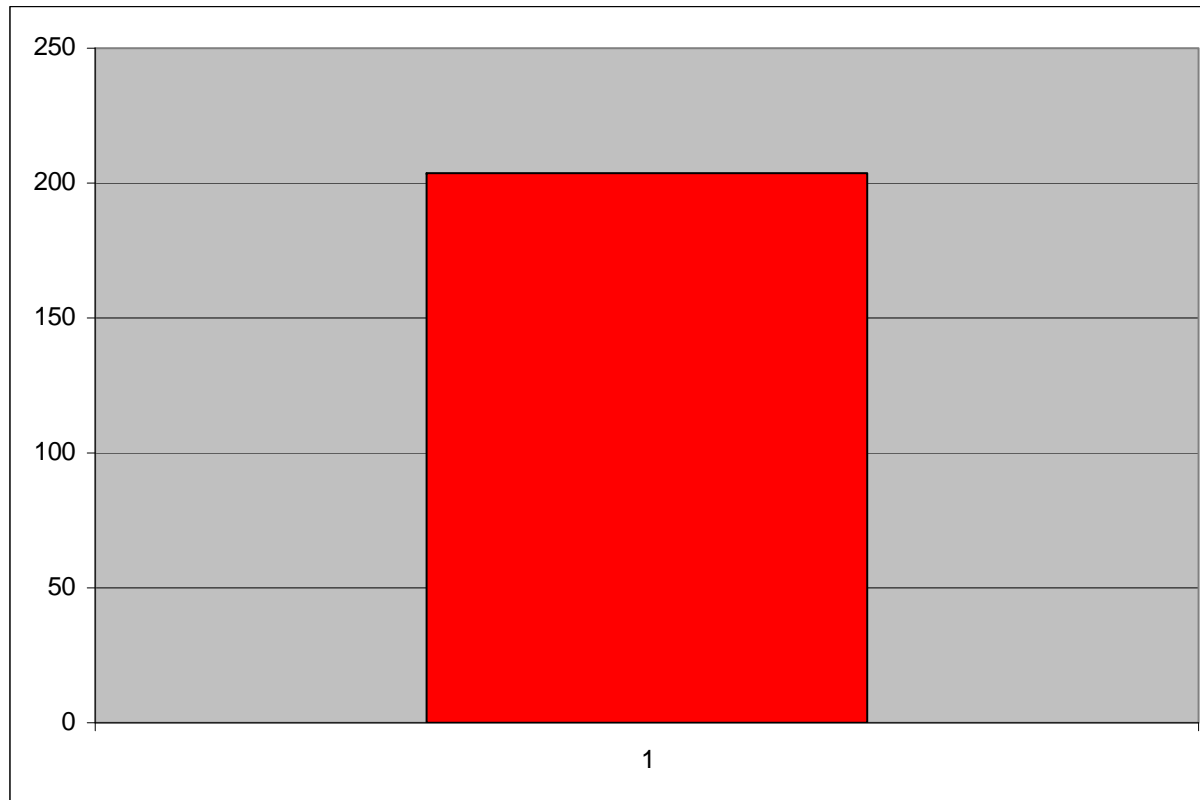
Med. Universitäten Krankenhausinstitute

Andere Fluortracer



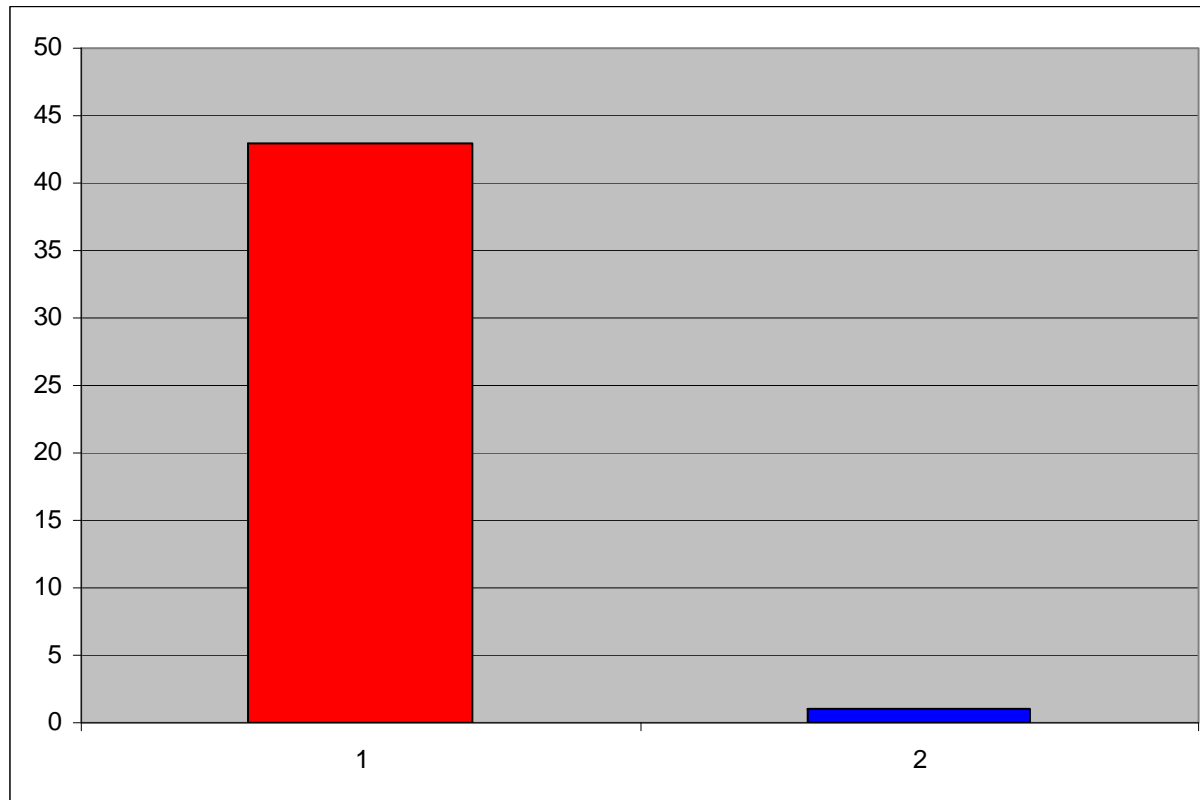
Med. Universitäten Krankenhausinstitute

C11 Tracer



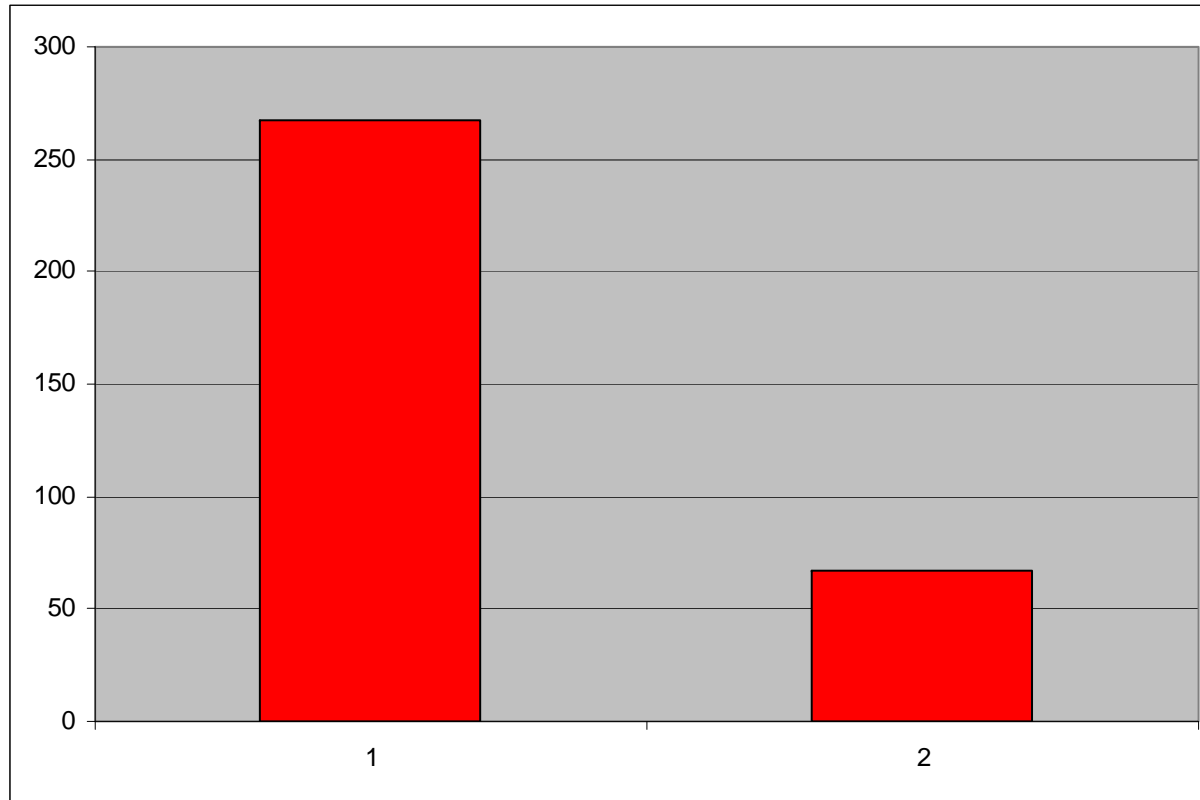
Med. Universitäten

N13 NH3



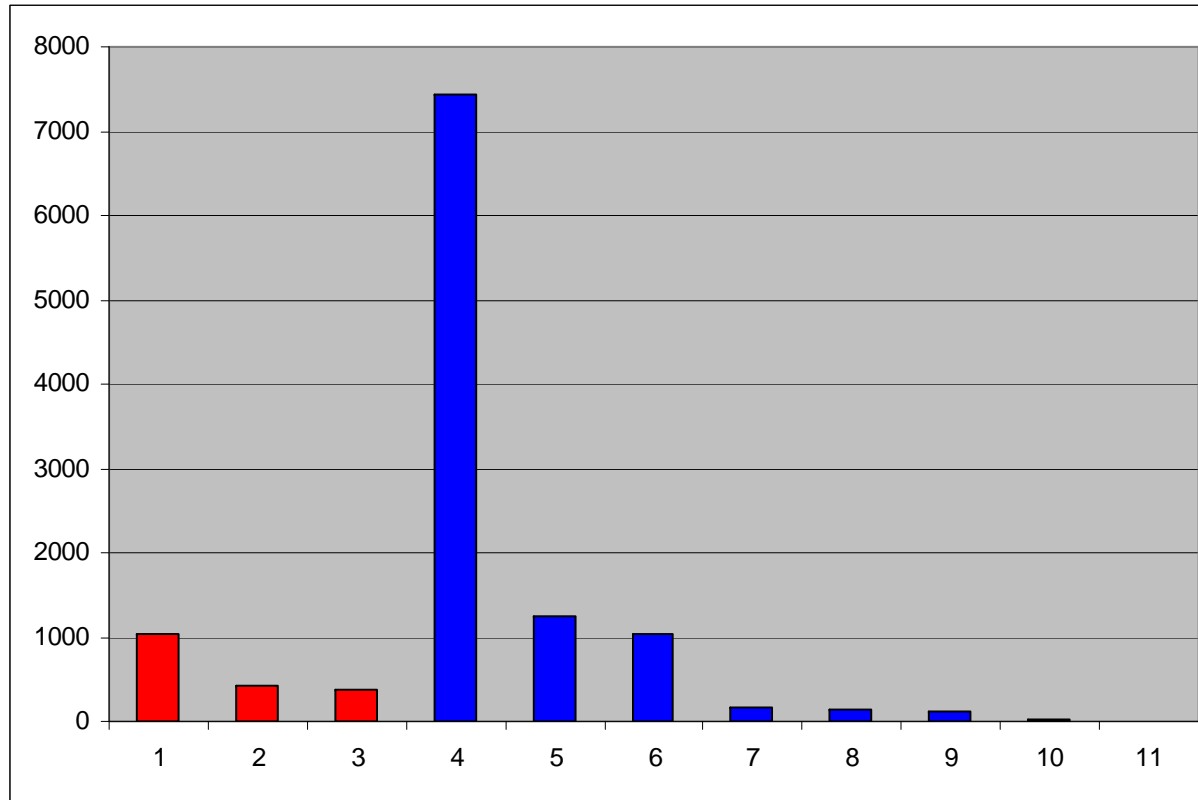
Med. Universitäten Krankenhausinstitute

Andere Tracer



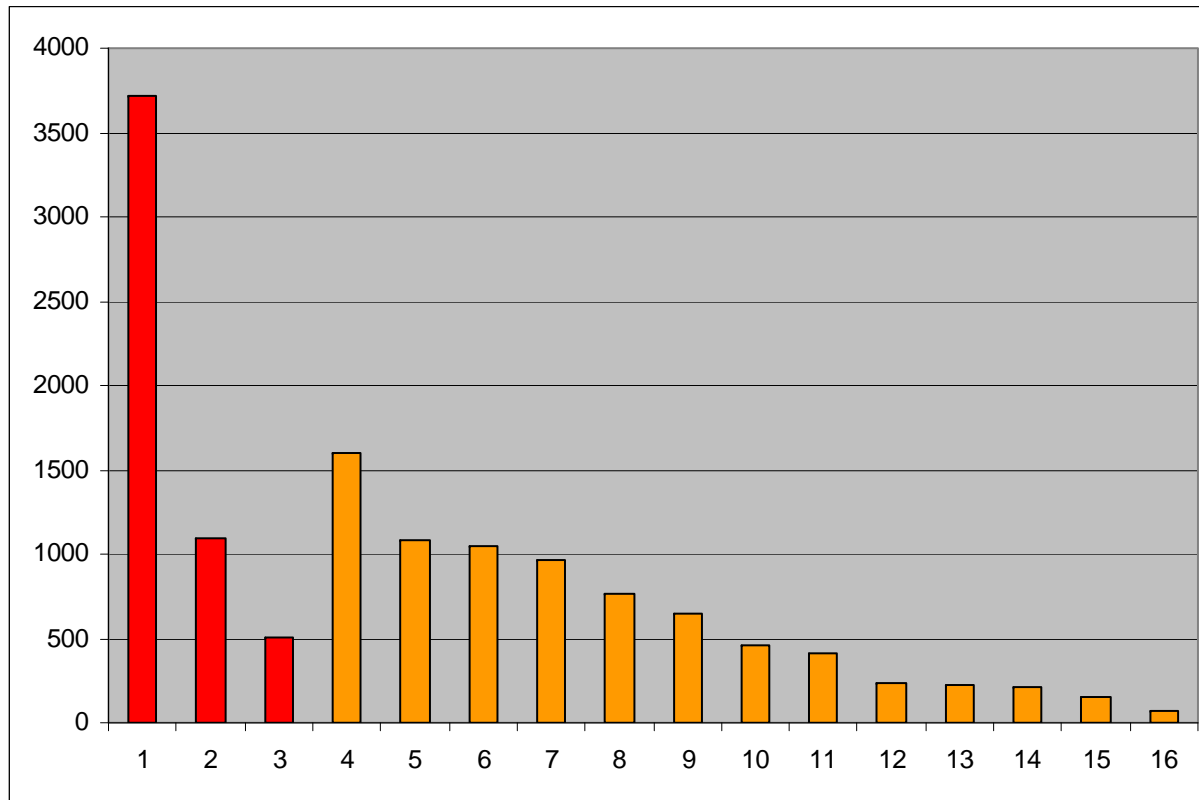
Med. Universitäten

Diagnostisches CT



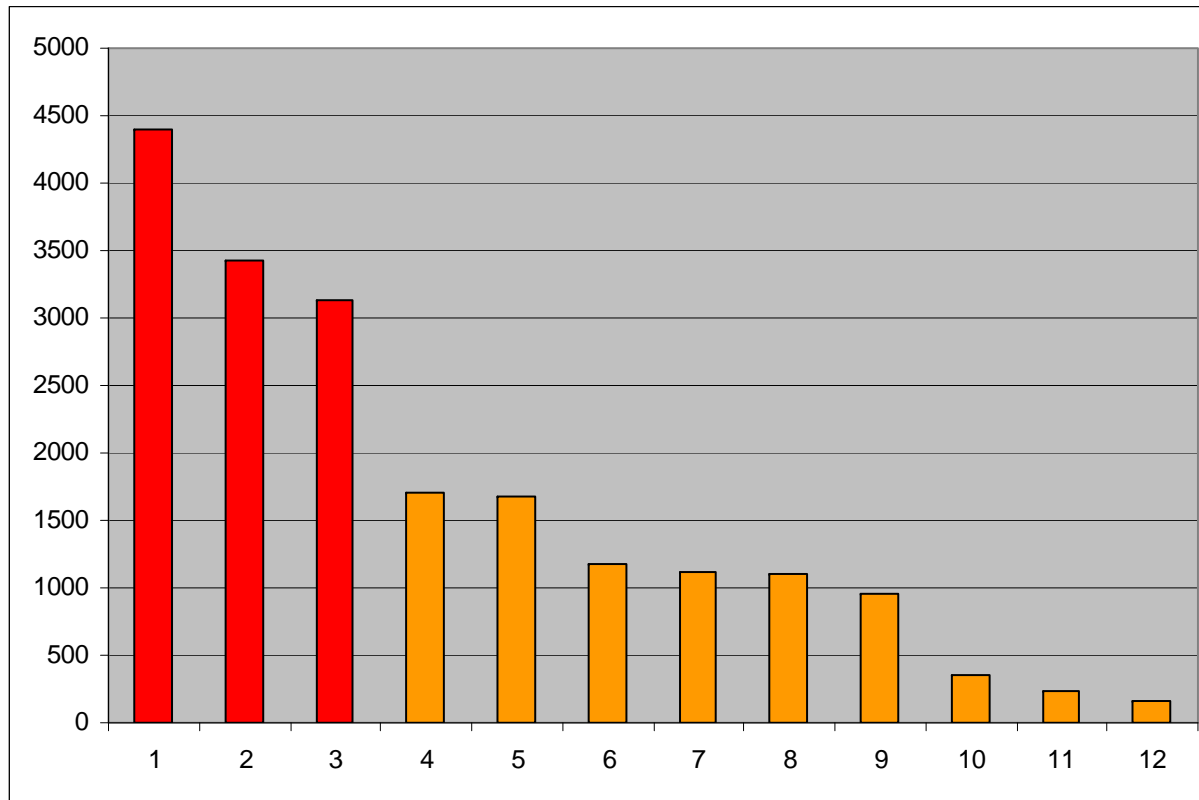
Med. Universitäten Krankenhausinstitute

CT zur Abschwächungskorrektur



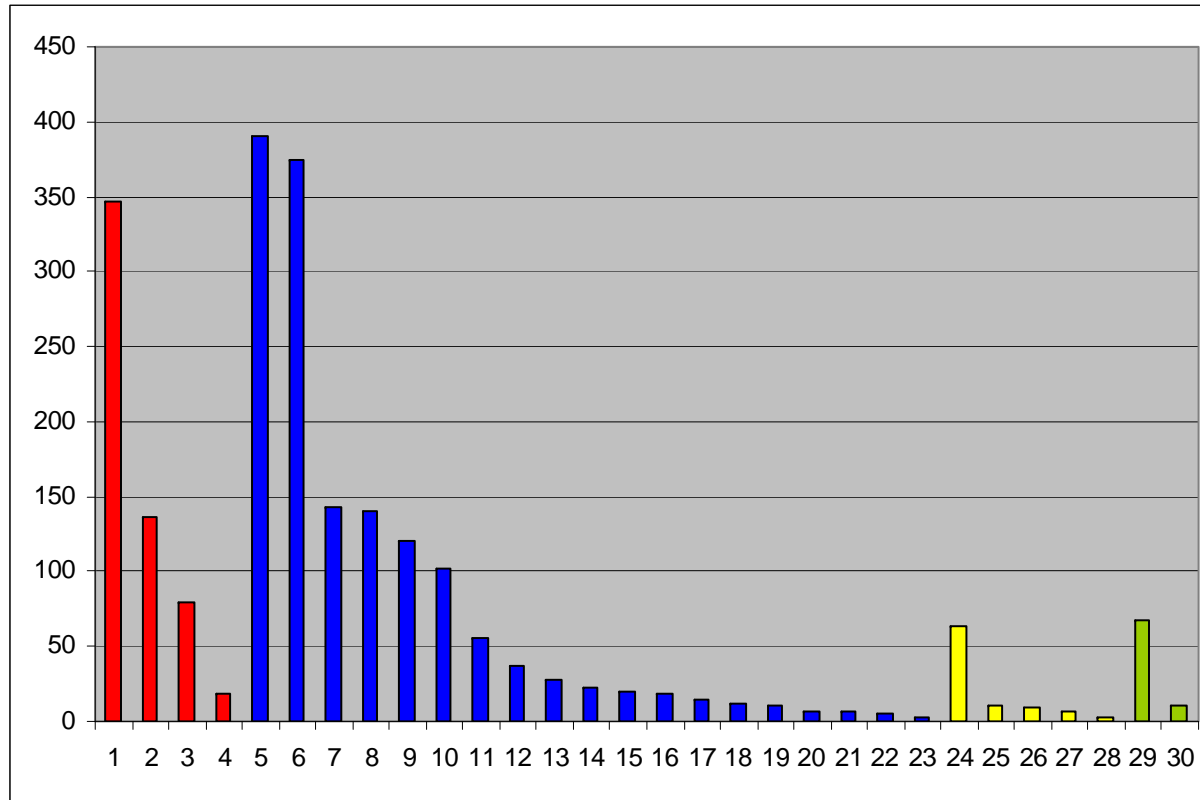
Med. Universitäten Krankenhausinstitute
Ambulatorien (und Rehabzentren) Ordinationen

DEXA - Knochendichtemessung



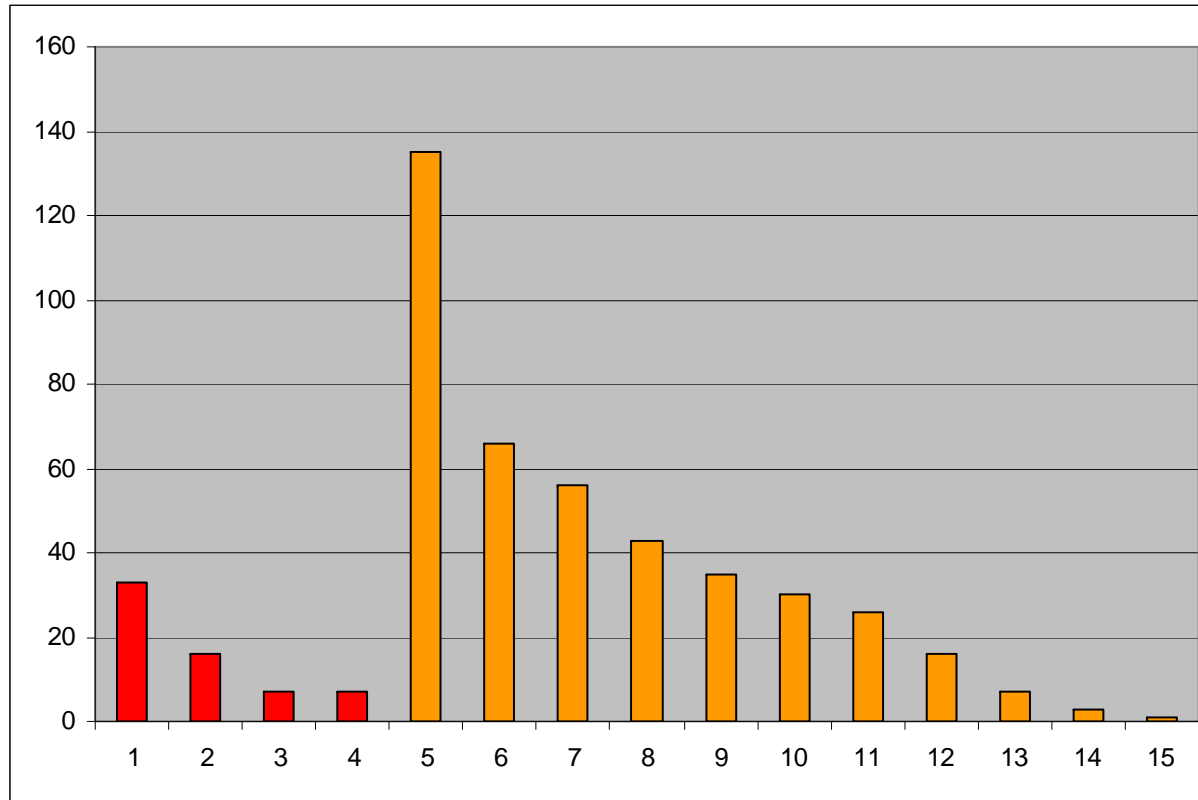
Med. Universitäten Krankenhausinstitute
Ambulatorien (und Rehabzentren) Ordinationen

Radiojodtherapie



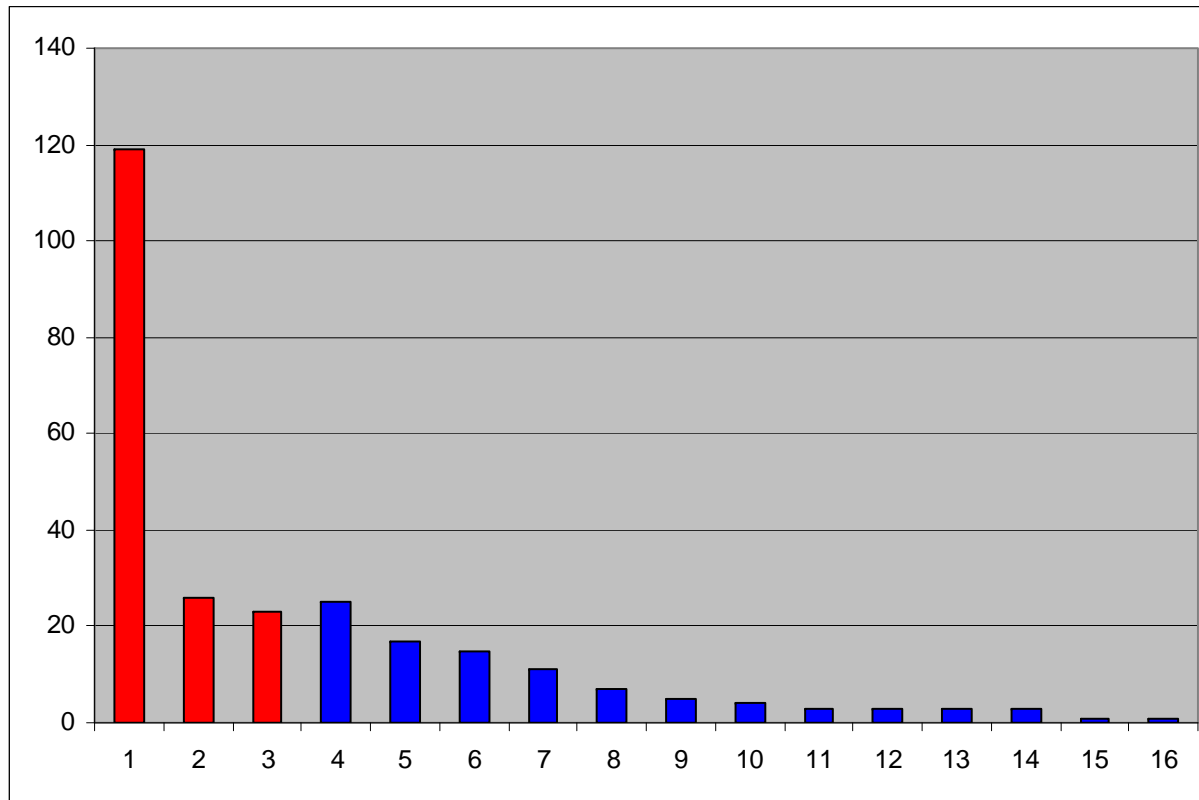
Med. Universitäten **Krankenhausinstitute**
Ambulatorien (und Rehabzentren) **Ordinationen**

Radiosynoviorthese



Med. Universitäten Krankenhausinstitute
Ambulatorien (und Rehabzentren) Ordinationen

Andere Therapien mit offenen Radionukliden



Med. Universitäten Krankenhausinstitute