

Bericht der AG Statistik - 2007

Georg Zettinig

OGN Jahrestagung Salzburg, 1/09

Datenerhebung

- Ausstattung Personal / Untersuchungsgeräte
- Schilddrüse: Patientenkontakte, Sono, Szinti, Feinnadelpunktion
- Labor RIA/Non RIA
- Organszintigraphien, PET, CT, Osteodensitometrie, Therapien sowohl nach Anzahl der Patienten und Anzahl der Szintigramme
- Statistik 2004/2005/2006: 48/36/33 Rückmeldungen

Rückmeldungen

- $n = 38$ (2004: $n=48$; 2005: $n=36$; 2006: $n=33$)
- Universitätskliniken
- 17 Krankenhaus-Institute
- 1 Rehabzentrum
- 6 Ambulatorien
- 8 Ordinationen

Vorarlberg: n=1

- KH Feldkirch, Institut für Nuklearmedizin

Tirol: n=4

- Universitätsklinik
- Institut für Nuklearmedizin und Schilddrüsendiagnostik des LKH Innsbruck in Wörgl
- BKH Lienz, Abt. für Innere Medizin, Nuklearmedizin
- Ordination Dr. Zechmann, Schwaz

Kärnten: n=2

- Abt. f. Nuklearmedizin u. spez. Endokrinologie, PET/CT-Zentrum
- Abt. f. Nuklearmedizin, Sanatorium Villach

Steiermark: n=6

- Univ.Kl.f. Radiologie Klin.Abt.f.Nuklearmedizin
- Univ.Kl.f. Innere Medizin Klin.Abt.f. Endo/Nuklearmedizin
- KH der Barmherzigen Brüder
- Institut für Nuklearmedizin Graz Kastanienhof
- Ordination Dr. Buchinger
- Schilddrüseninstitut Gleisdorf

Burgenland: n=1

- Institut für Nuklearmedizin Prim Dr Schabasi

Salzburg: n=1

- Universitätsklinik für Nuklearmedizin /
Endokrinologie

Oberösterreich n=7

- AKH Linz
- KH Elisabethinen Linz
- KH BHS Linz
- Institut für Nuklearmedizin Vöcklabruck
- Abt.f.Nuklearmedizin KH BHS Ried
- RZ Bad Schallerbach
- Ordination Dr. Falkensammer

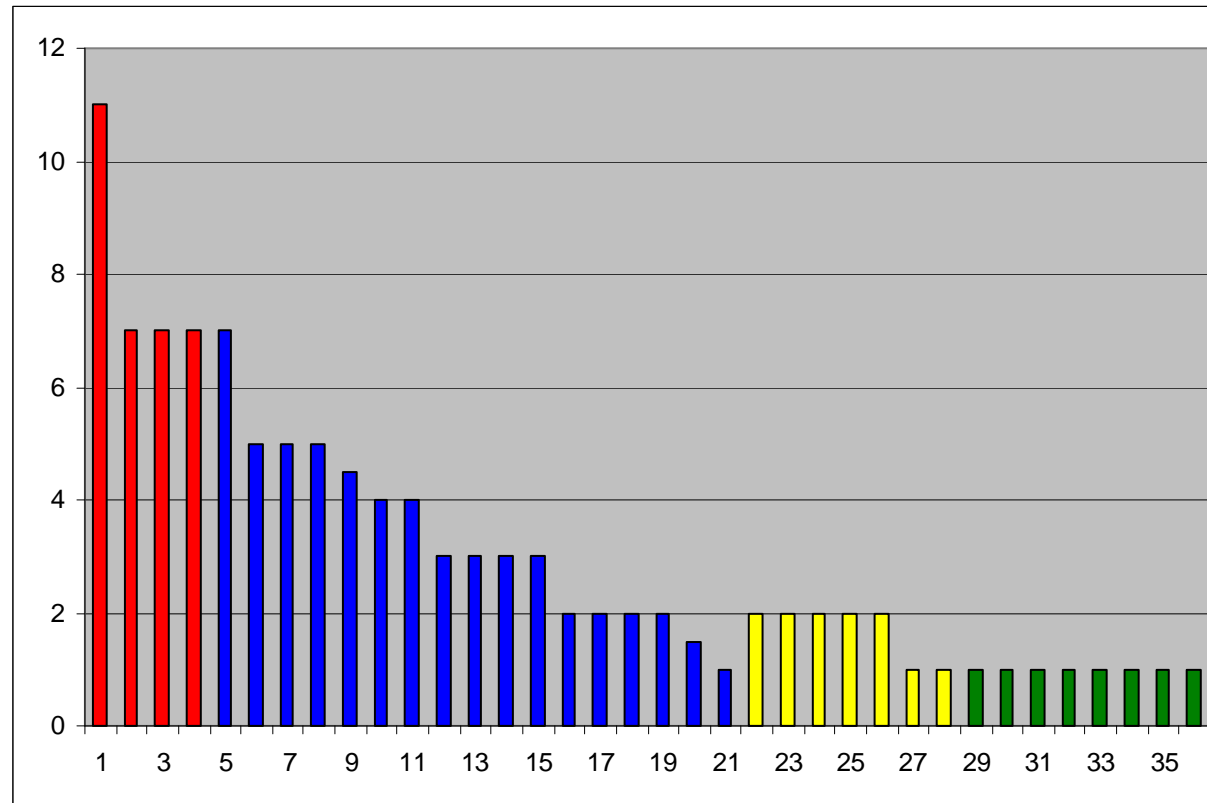
Niederösterreich n=5

- KH Melk
- Diagnosezentrum Mödling
- Ordination Dr. Rudolph
- Ordination Dr. Krotla
- Ordination Dr. Pfleger Kruststätten

Wien n=10

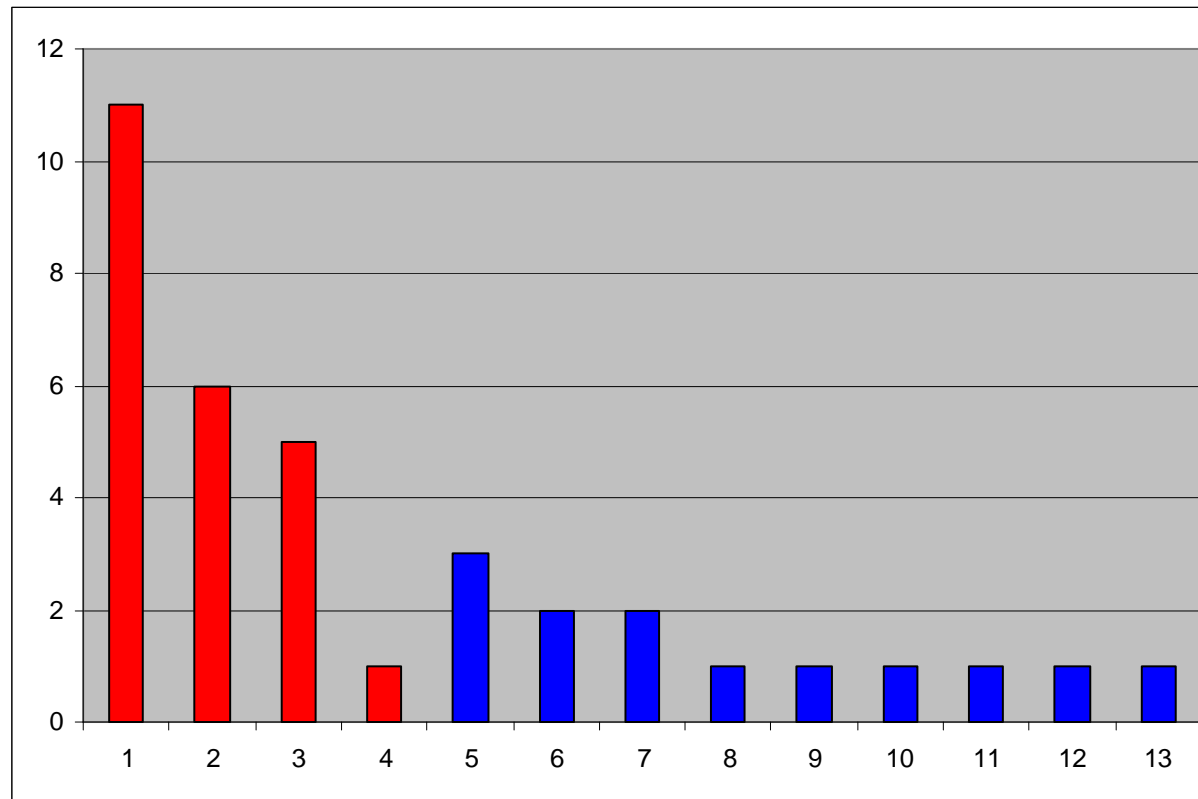
- Univ. Klinik für Nuklearmedizin
 - Univ. Klinik für Innere Medizin II
 - SMZ Ost
 - KA Rudolfstiftung
 - Kaiserin Elisabeth Spital
 - Wilhelminenspital
 - KH Hietzing
 - Ambulatorium für Nuklearmedizin am Rudolfinerhaus
- Ordination Dr. Zettinig
 - Ordination Dr. Pfleger

Fachärzte



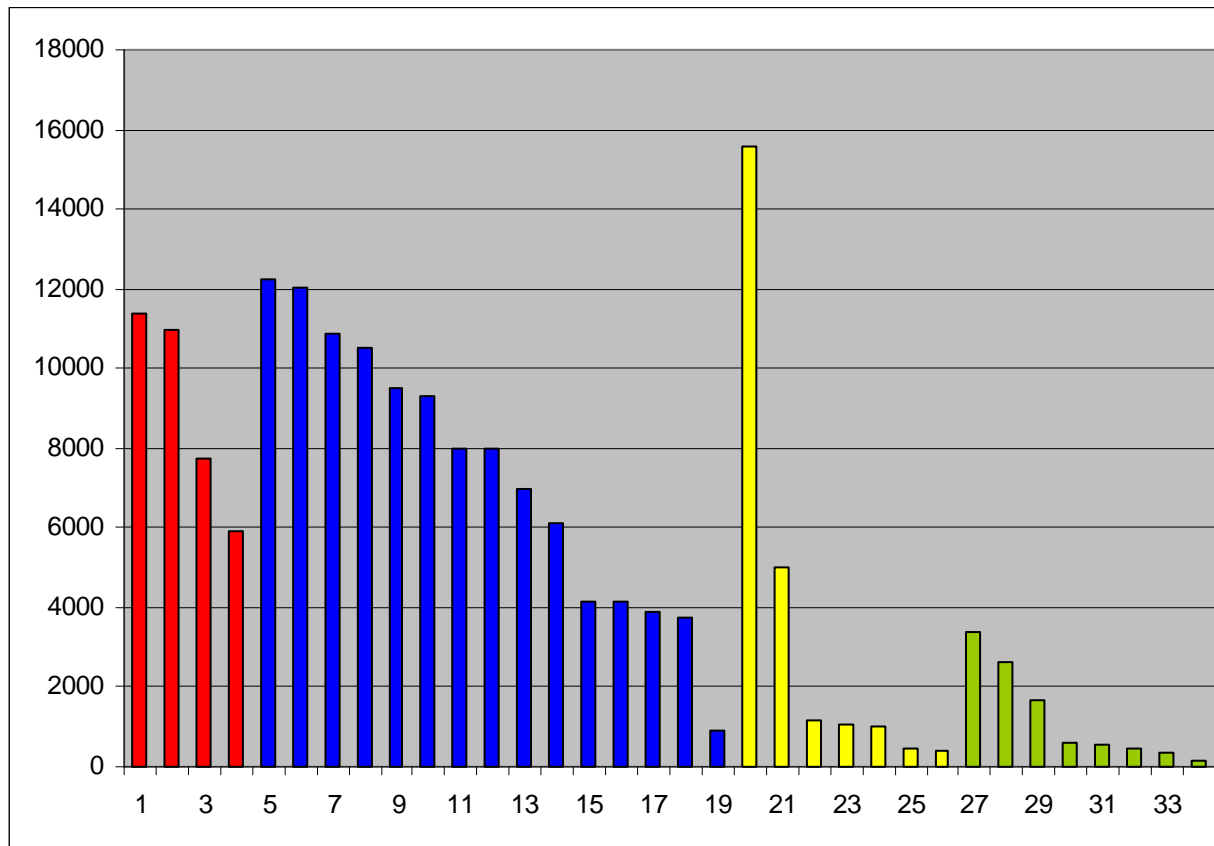
Med. Universitäten Krankenhausinstitute
Ambulatorien (und Rehabzentren) Ordinationen

Ärzte in Ausbildung



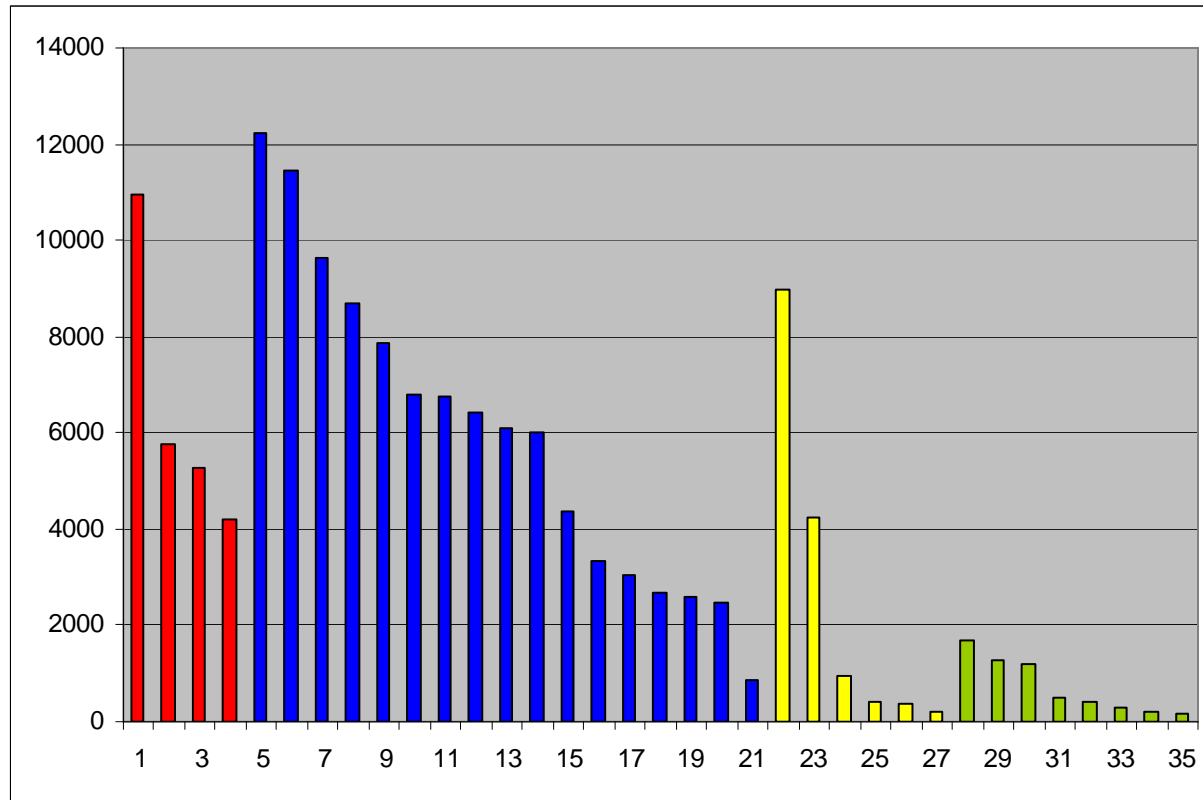
Med. Universitäten Krankenhausinstitute
Ambulatorien (und Rehabzentren) Ordinationen

Schilddrüsenpatientenkontakte



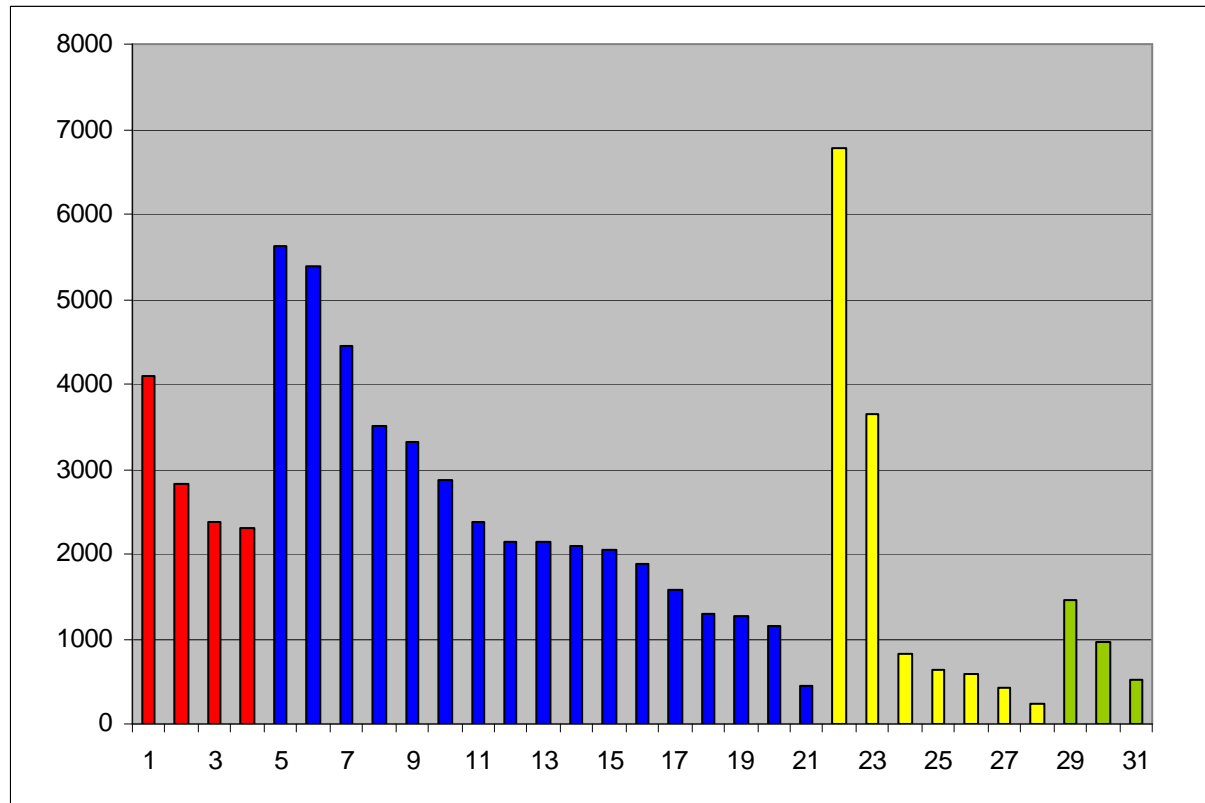
Med. Universitäten **Krankenhausinstitute**
Ambulatorien (und Rehabzentren) **Ordinationen**

Schilddrüsensonographien



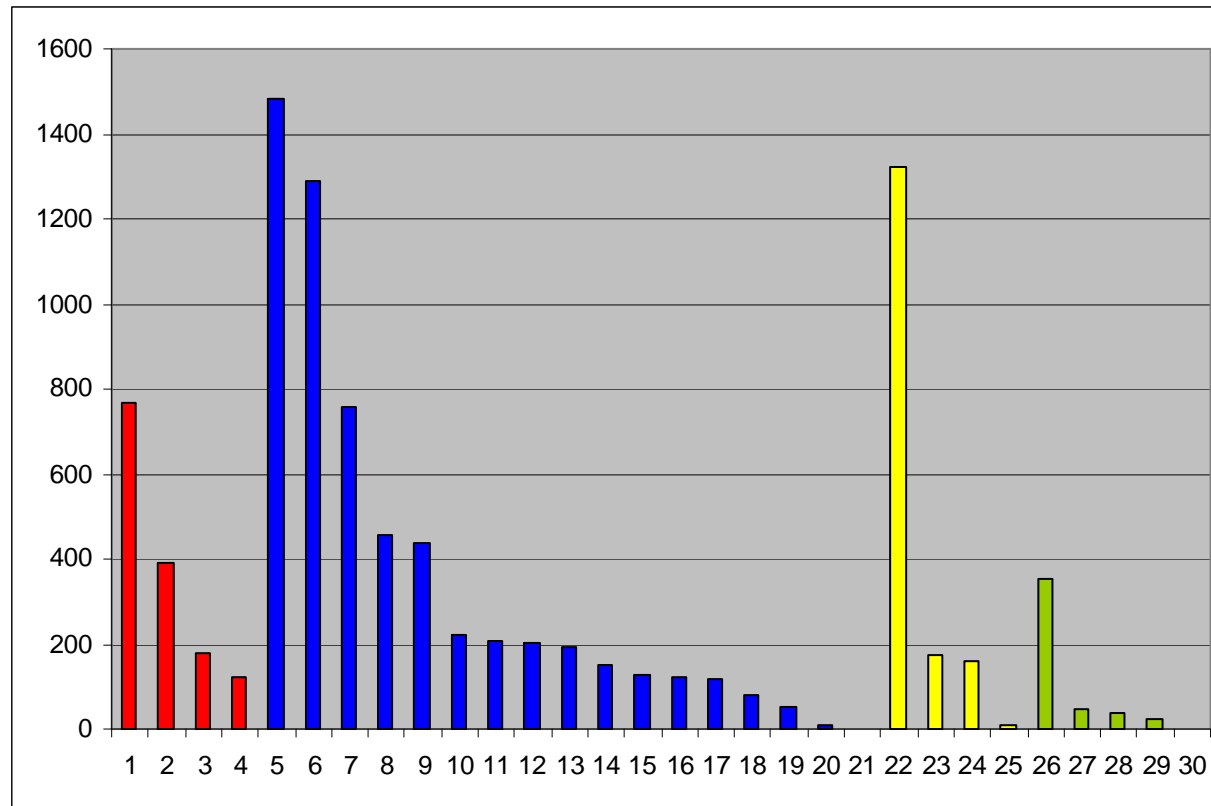
Med. Universitäten **Krankenhausinstitute**
Ambulatorien (und Rehabzentren) **Ordinationen**

Schilddrüsenszintigraphien



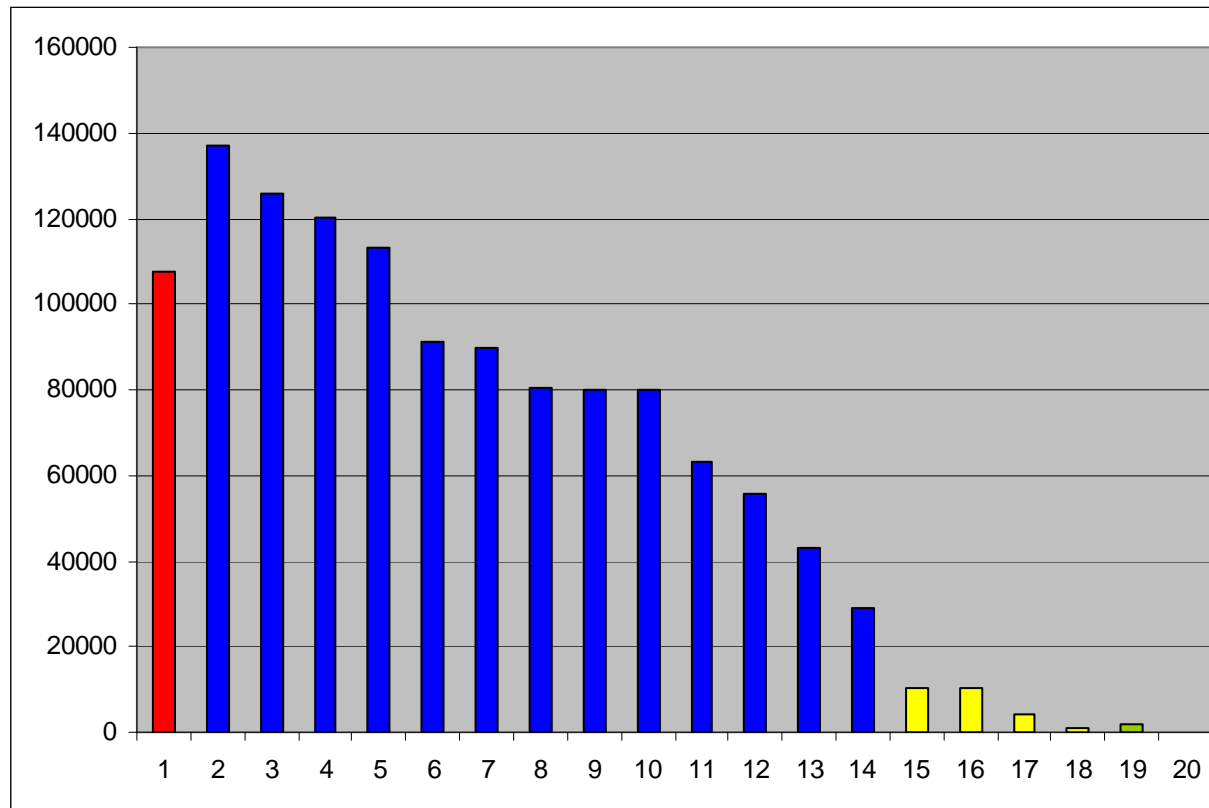
Med. Universitäten Krankenhausinstitute
Ambulatorien (und Rehabzentren) **Ordinationen**

Feinnadelpunktionen



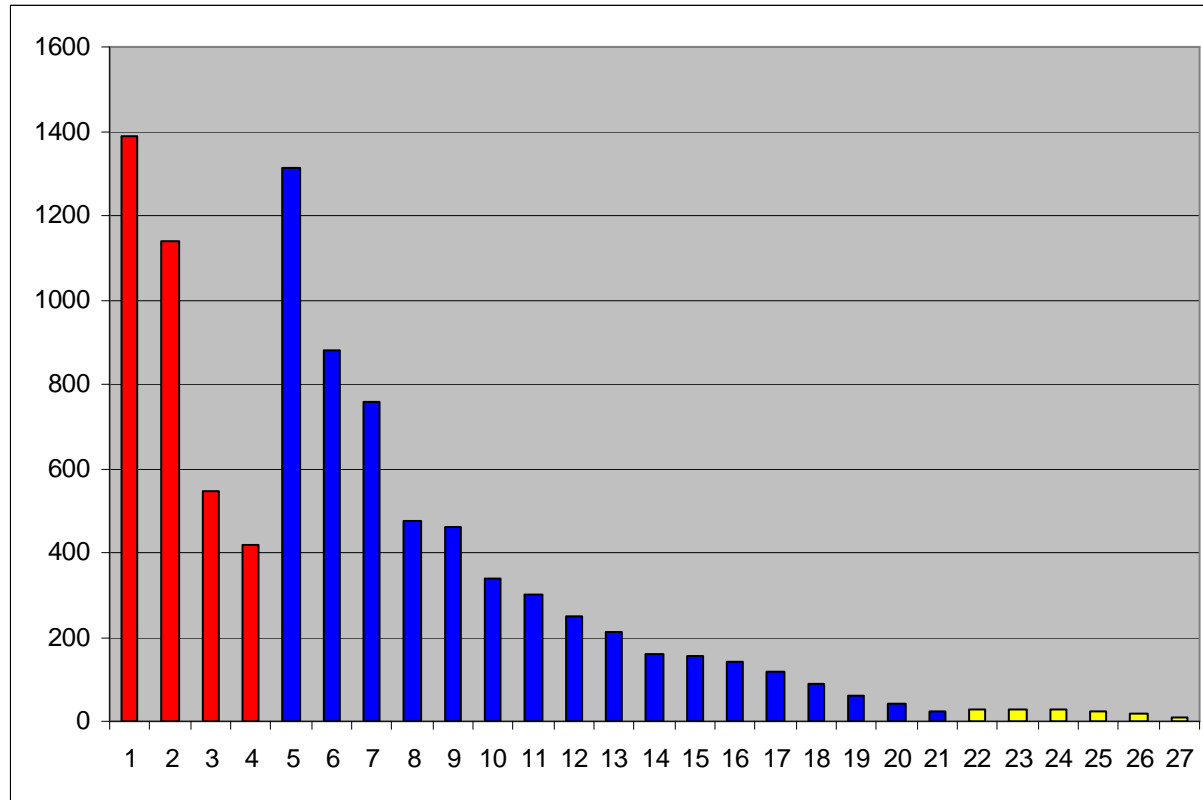
Med. Universitäten Krankenhausinstitute
Ambulatorien (und Rehabzentren) Ordinationen

Labor



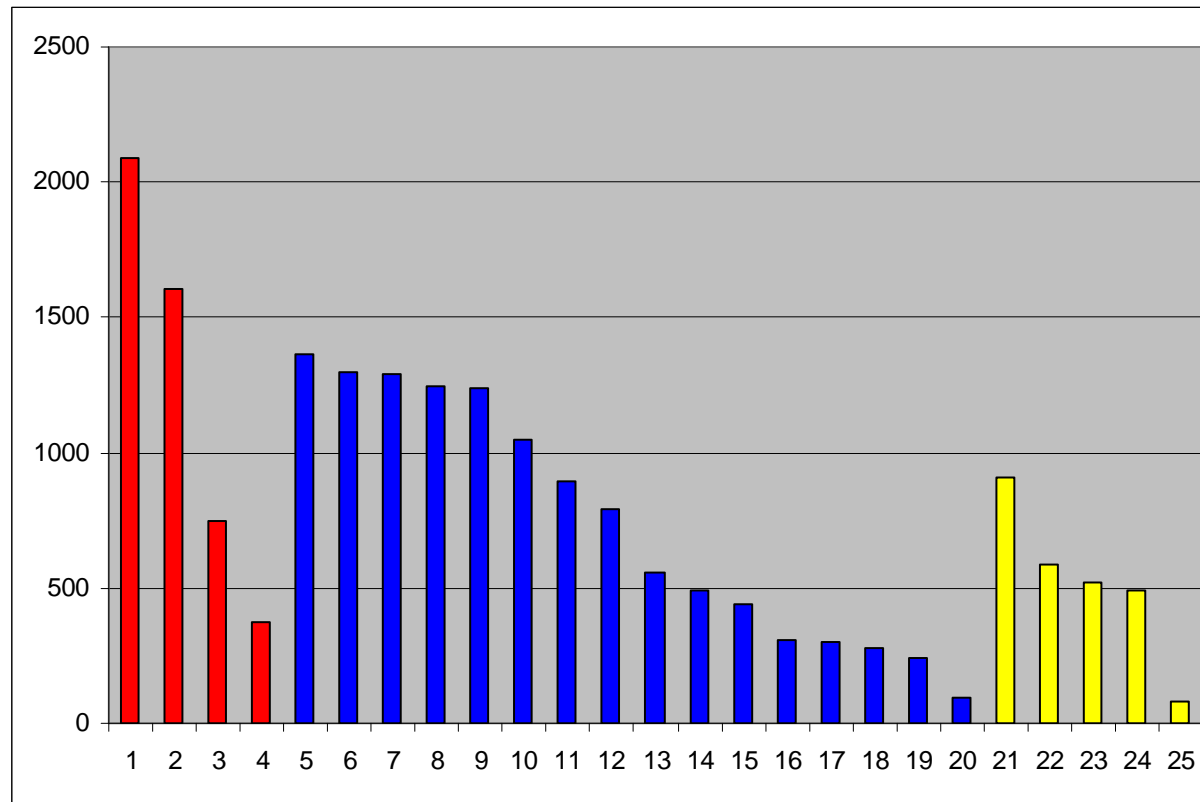
Med. Universitäten Krankenhausinstitute
Ambulatorien (und Rehabzentren) Ordinationen

Lunge



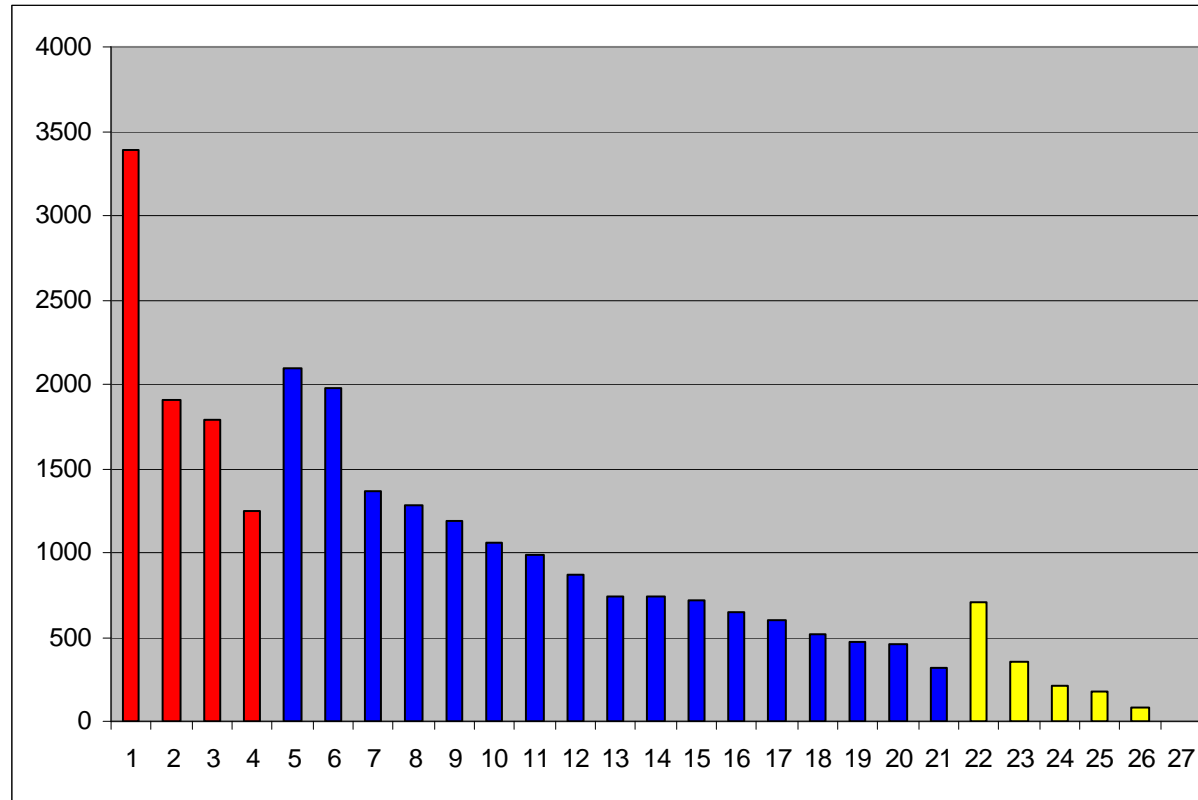
Med. Universitäten **Krankenhausinstitute**
Ambulatorien (und Rehabzentren) **Ordinationen**

Myokard-Perfusion



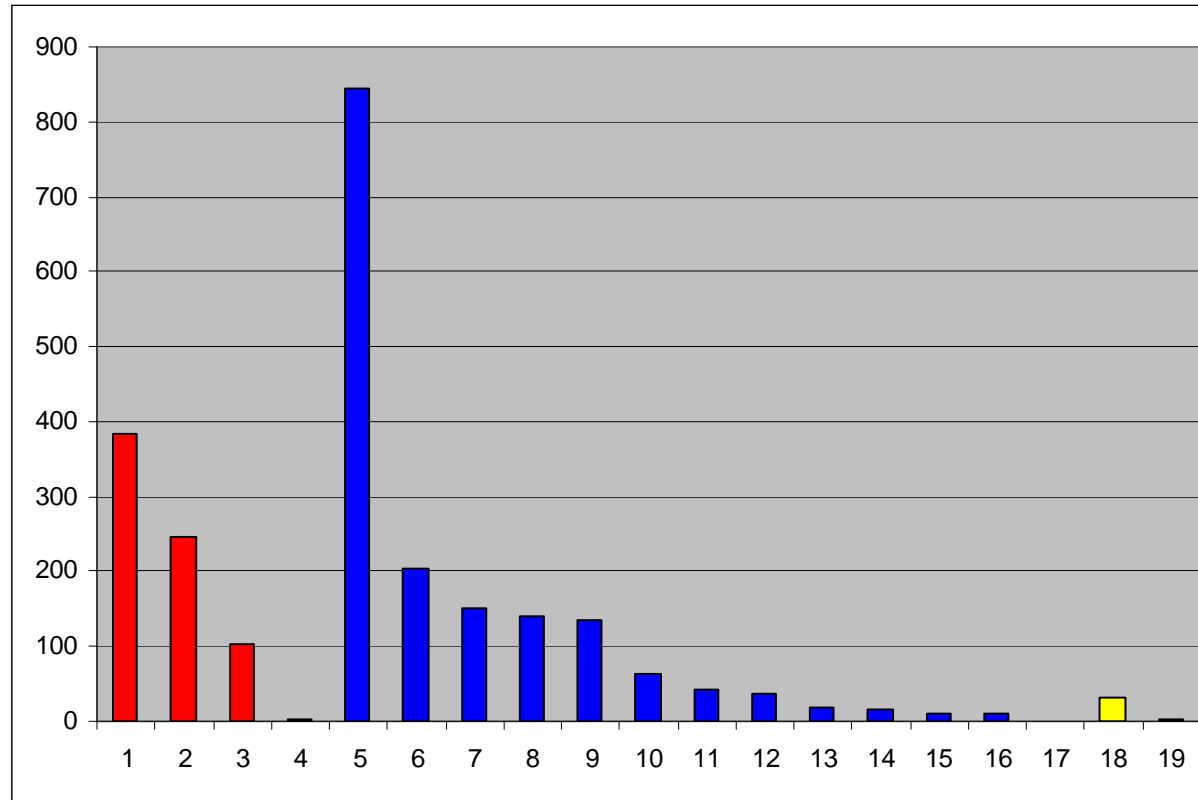
Med. Universitäten Krankenhausinstitute
Ambulatorien (und Rehabzentren) Ordinationen

Skelett



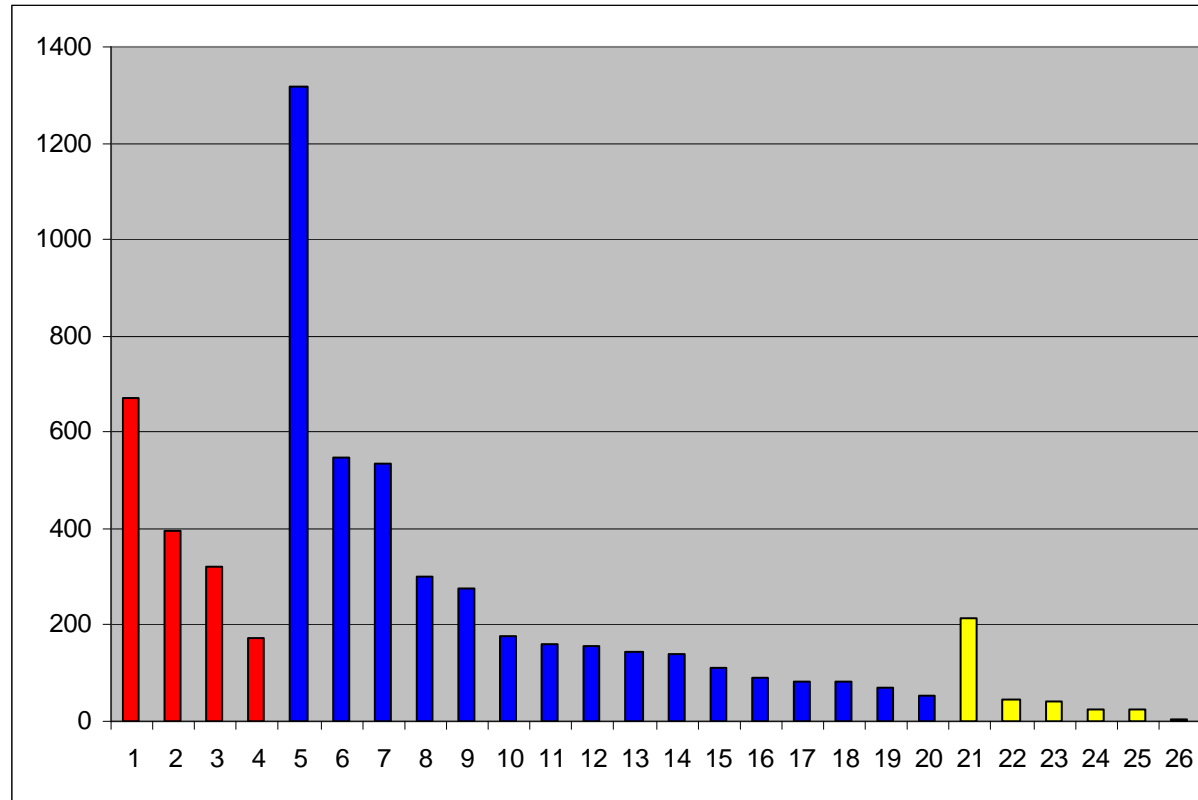
Med. Universitäten Krankenhausinstitute
Ambulatorien (und Rehabzentren) Ordinationen

Gehirn



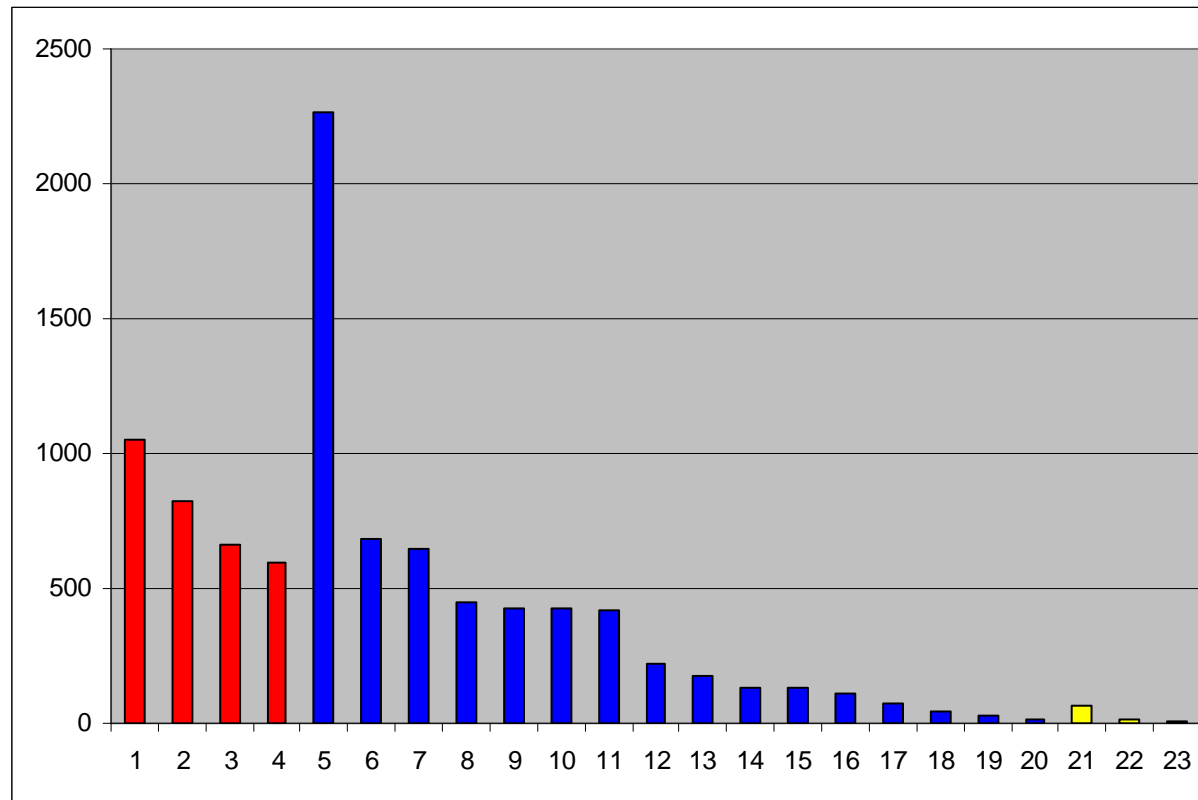
Med. Universitäten **Krankenhausinstitute**
Ambulatorien (und Rehabzentren) **Ordinationen**

Niere



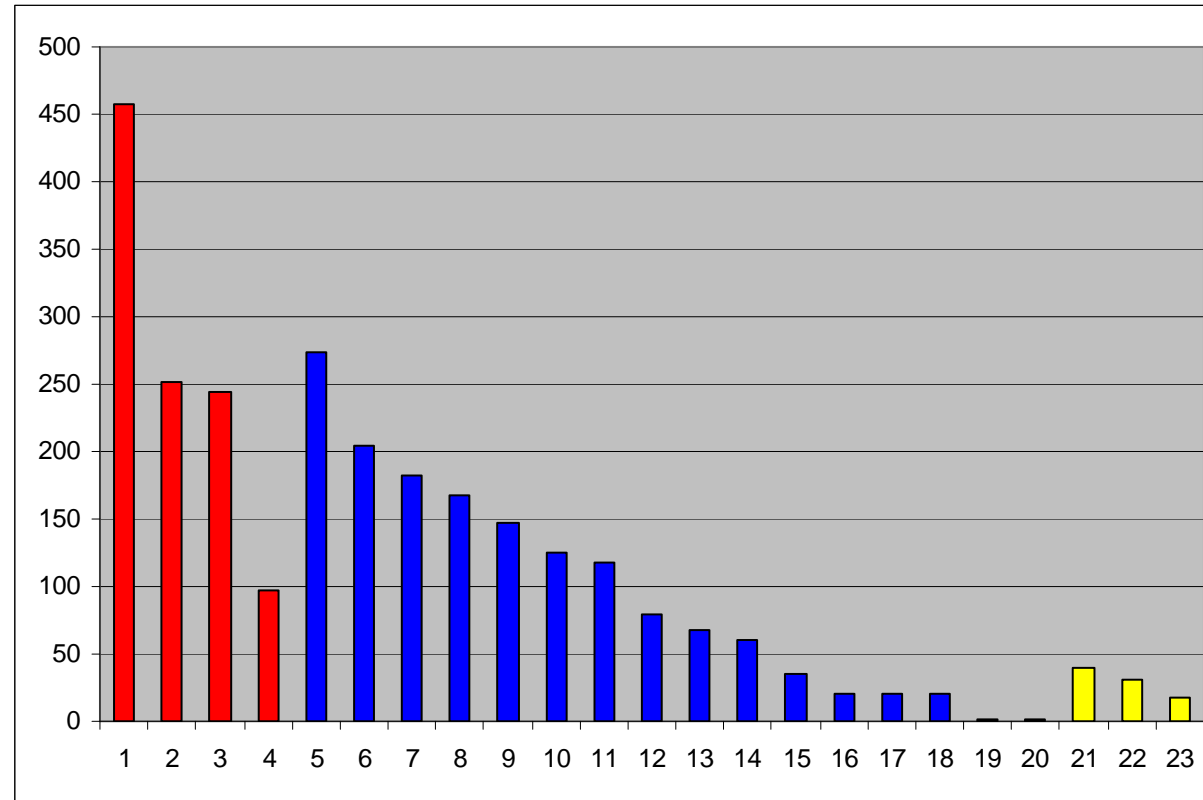
Med. Universitäten Krankenhausinstitute
Ambulatorien (und Rehabzentren) Ordinationen

andere Organszintigraphien



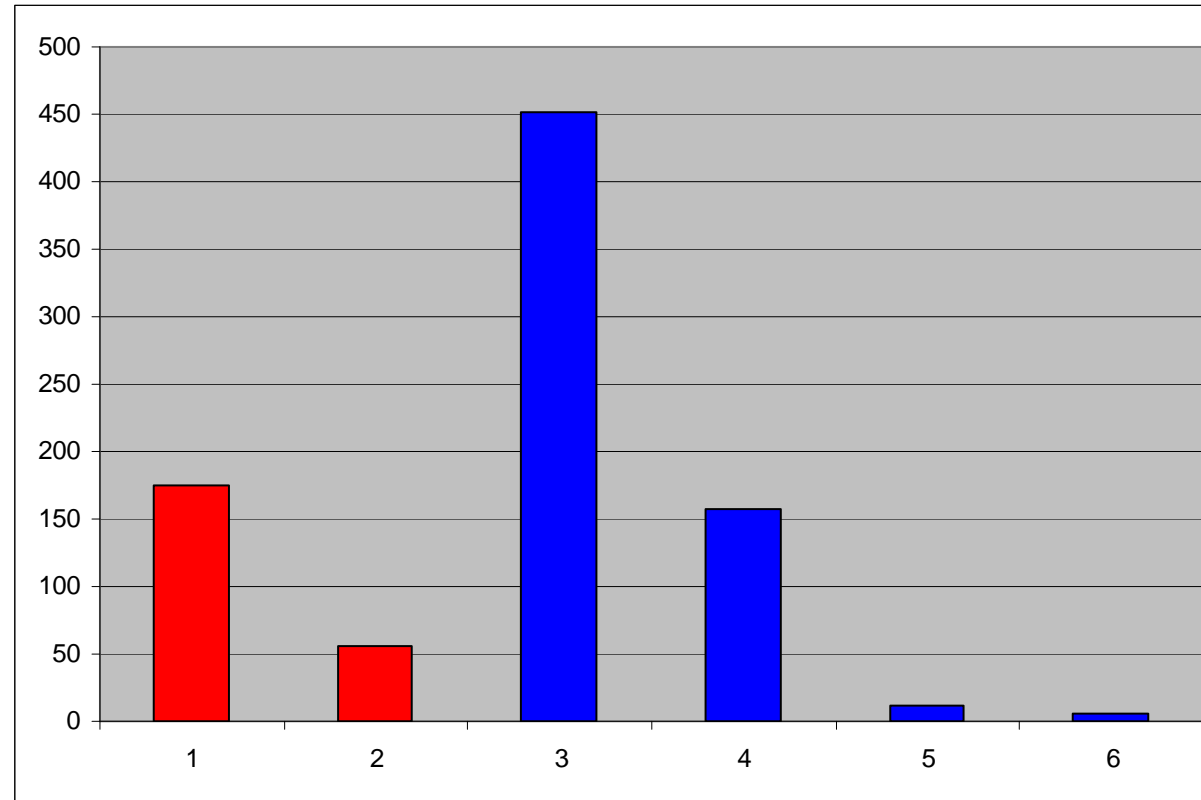
Med. Universitäten Krankenhausinstitute
Ambulatorien (und Rehabzentren) Ordinationen

Sentinel Node



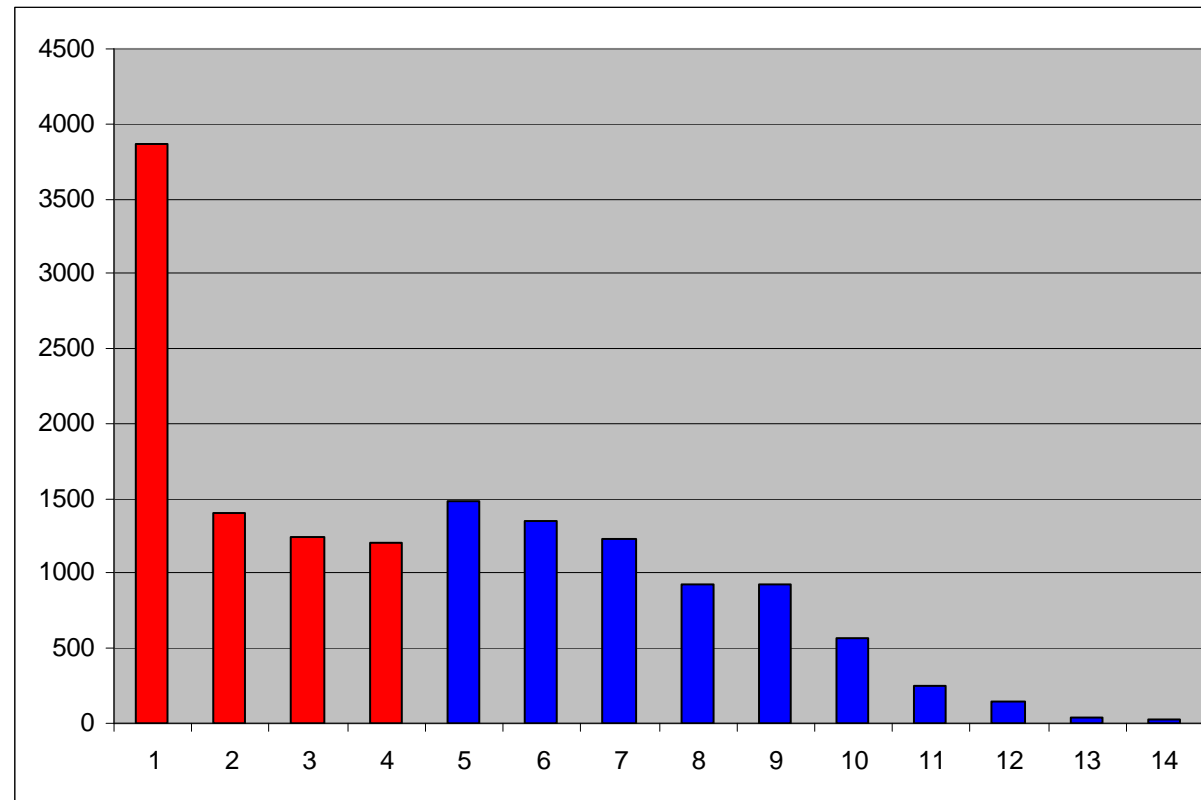
Med. Universitäten Krankenhausinstitute
Ambulatorien (und Rehabzentren) Ordinationen

In-vitro Tests (GFR, Ery-Volumen usw.)



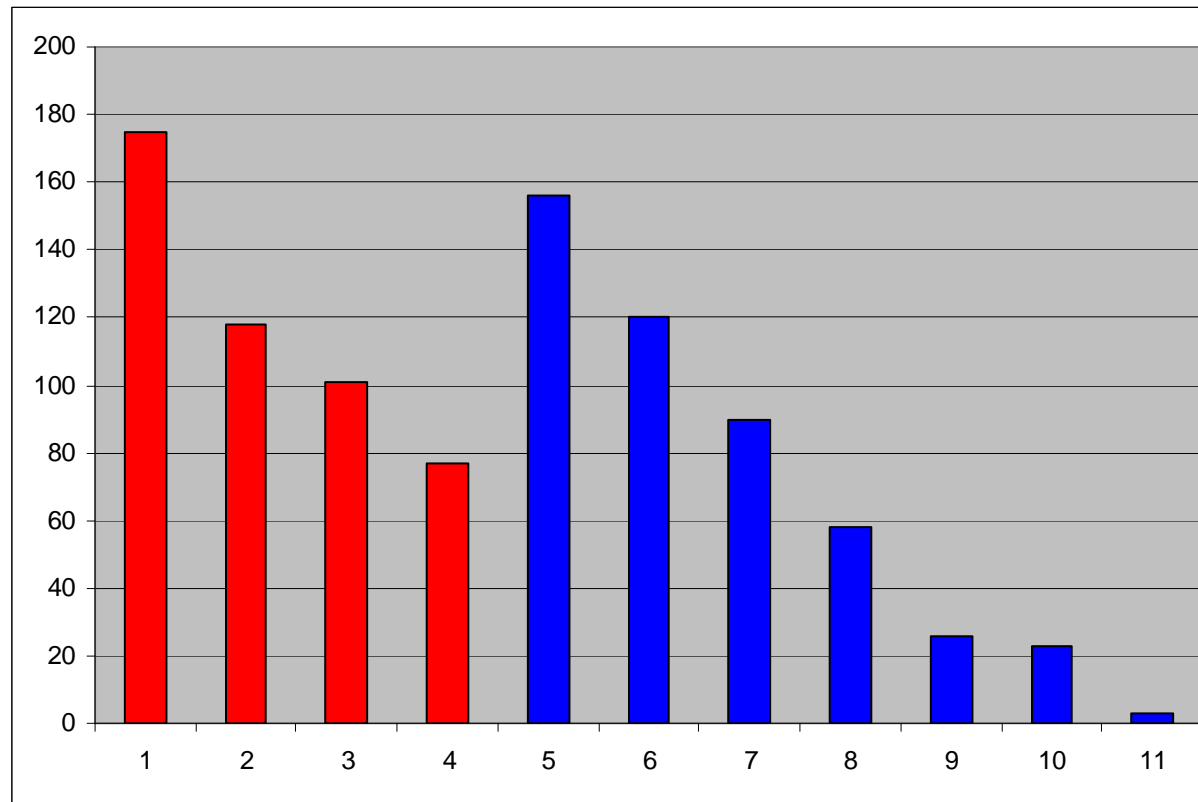
Med. Universitäten Krankenhausinstitute
Ambulatorien (und Rehabzentren) Ordinationen

FDG PET



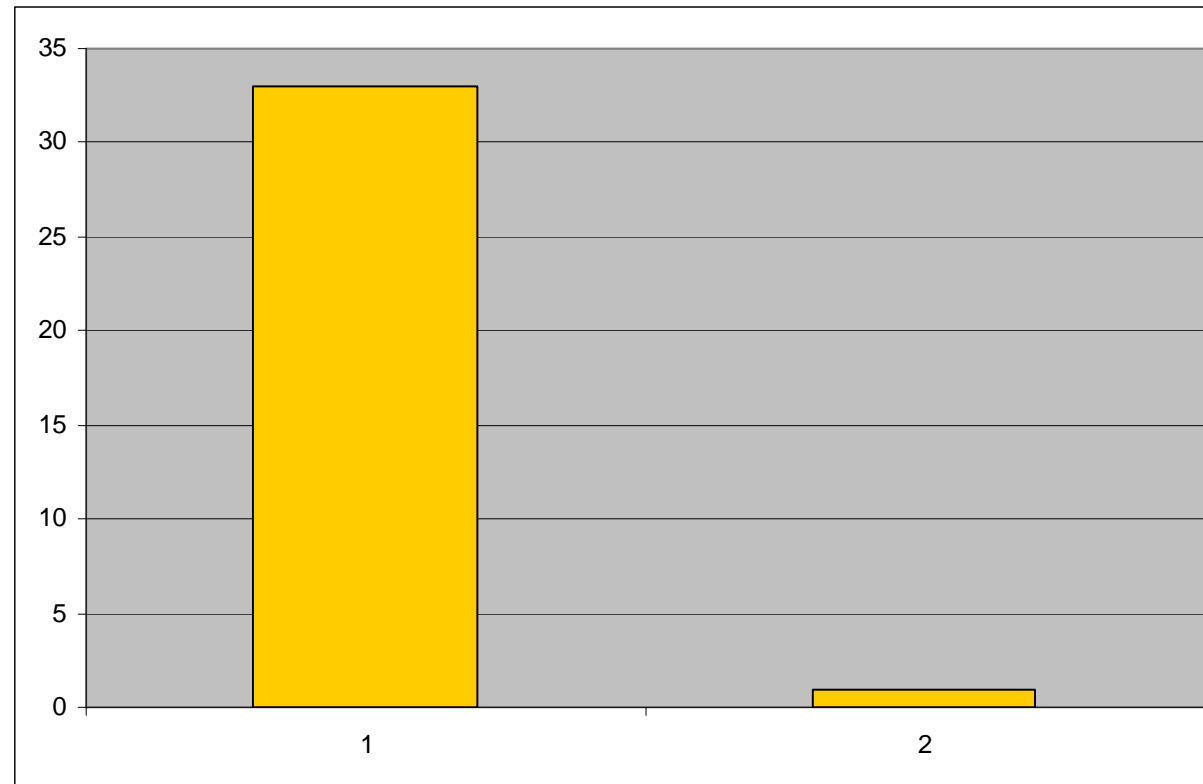
Med. Universitäten Krankenhausinstitute
Ambulatorien (und Rehabzentren) Ordinationen

Andere Fluortracer



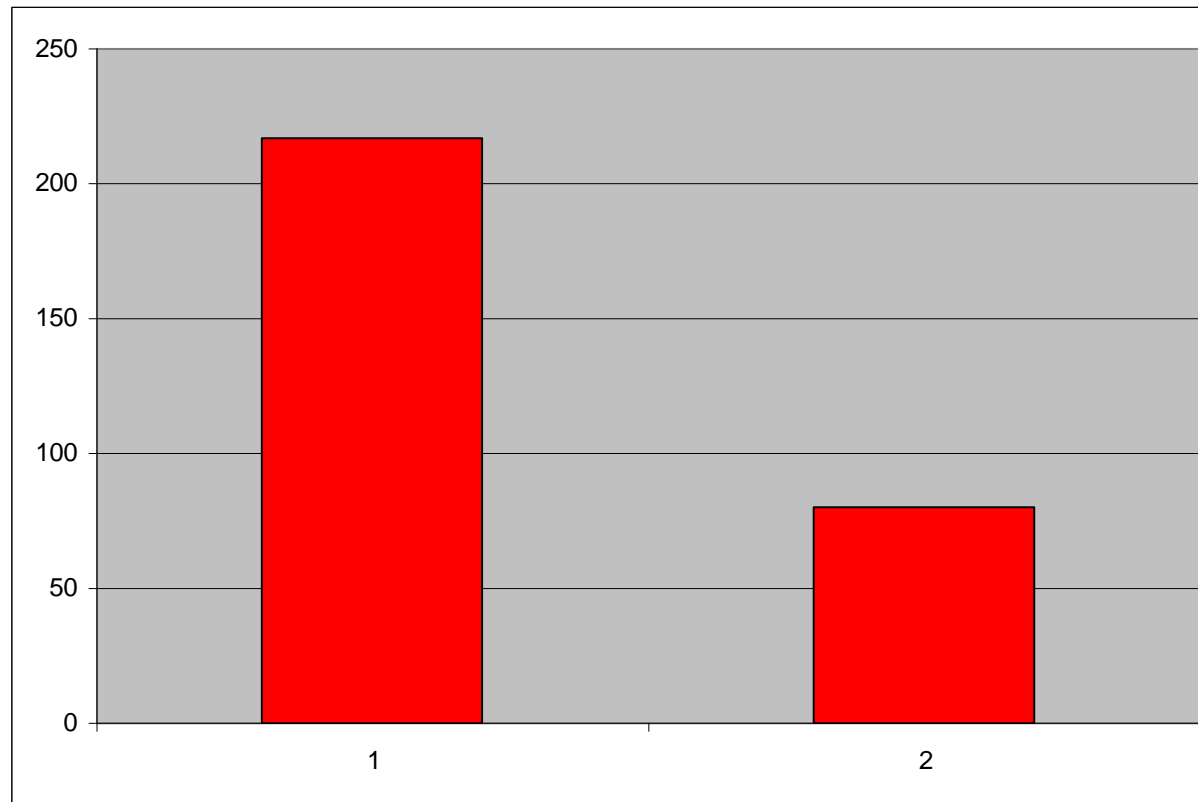
Med. Universitäten Krankenhausinstitute
Ambulatorien (und Rehabzentren) Ordinationen

N13 NH3



**Med. Universitäten Krankenhausinstitute
Ambulatorien (und Rehabzentren) Ordinationen**

Andere Tracer



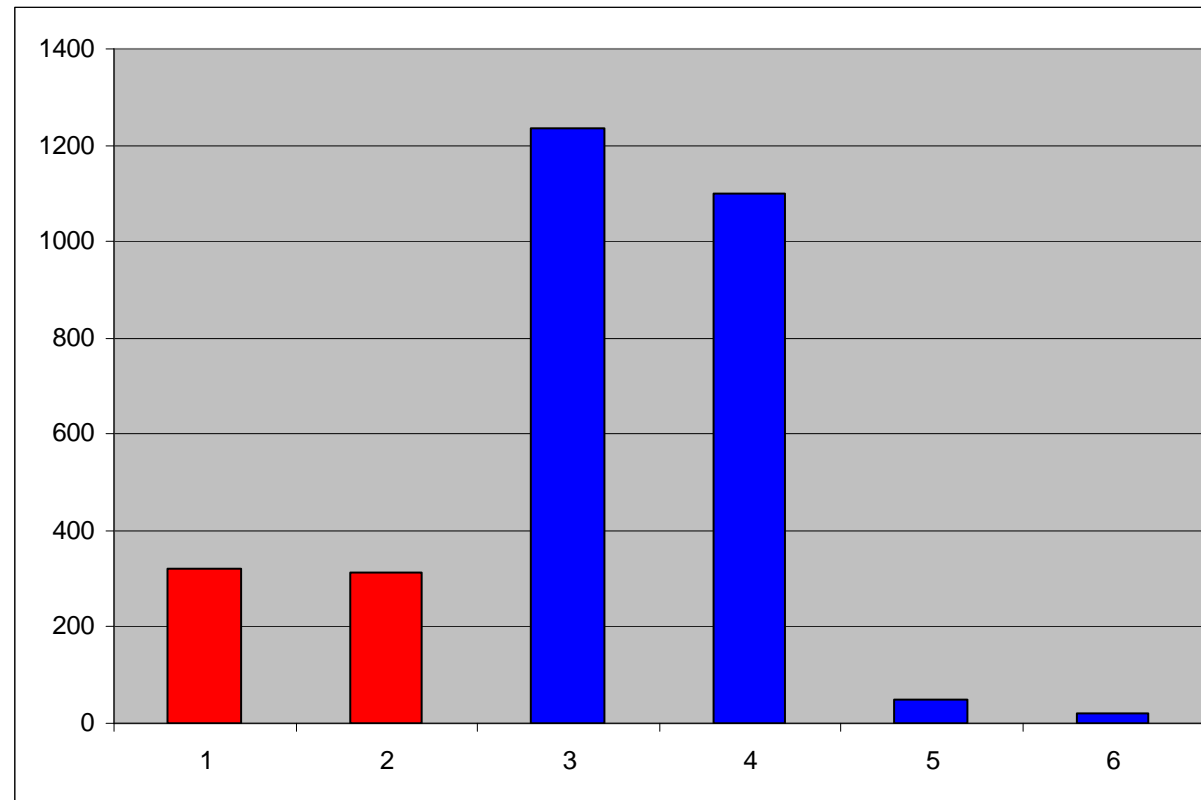
Med. Universitäten **Krankenhausinstitute**
Ambulatorien (und Rehabzentren) **Ordinationen**

C11 Tracer



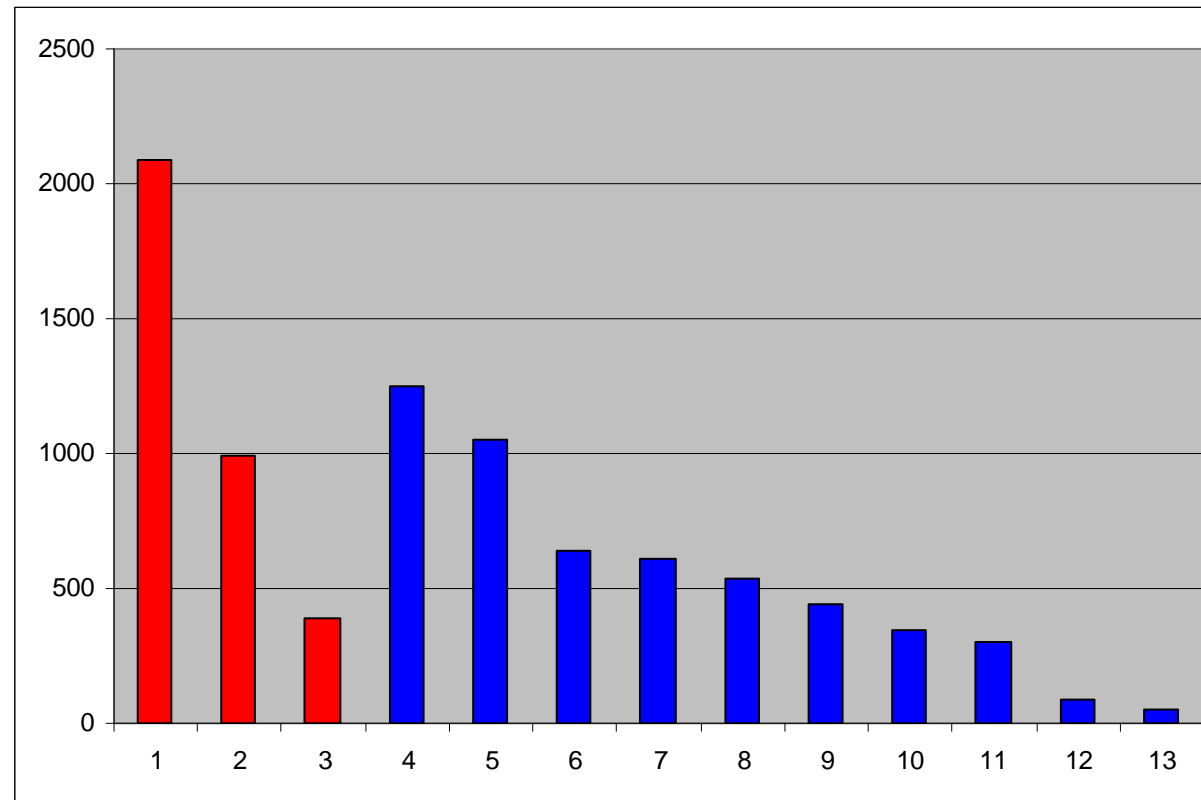
Med. Universitäten **Krankenhausinstitute**
Ambulatorien (und Rehabzentren) **Ordinationen**

Diagnostisches CT



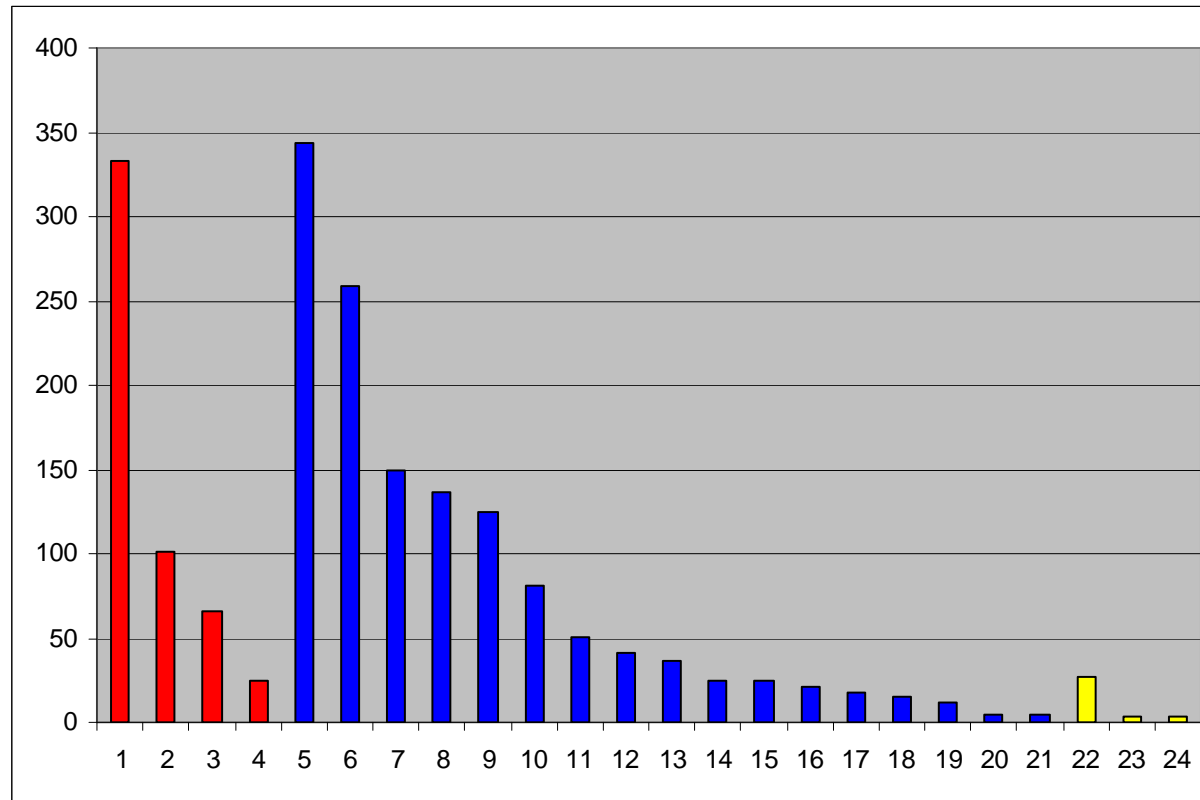
Med. Universitäten Krankenhausinstitute
Ambulatorien (und Rehabzentren) Ordinationen

CT zur Abschwächungskorrektur



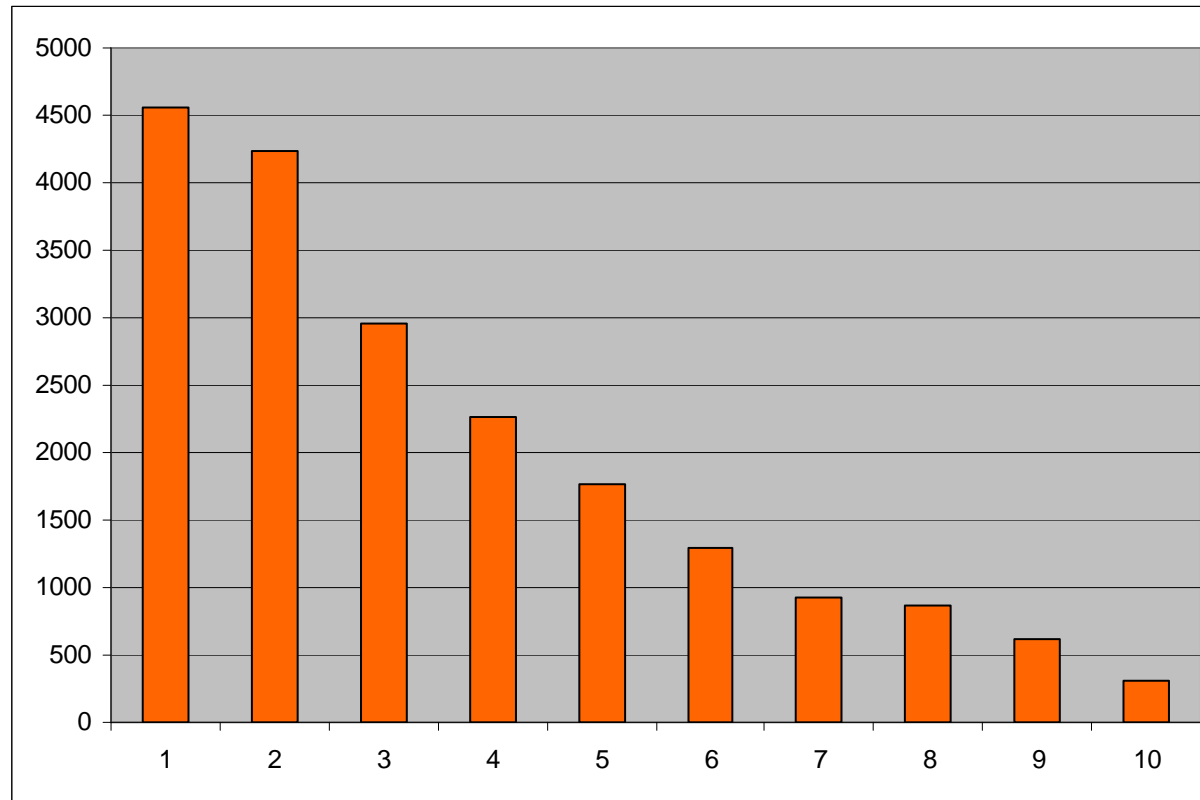
Med. Universitäten Krankenhausinstitute
Ambulatorien (und Rehabzentren) Ordinationen

Radiojodtherapie



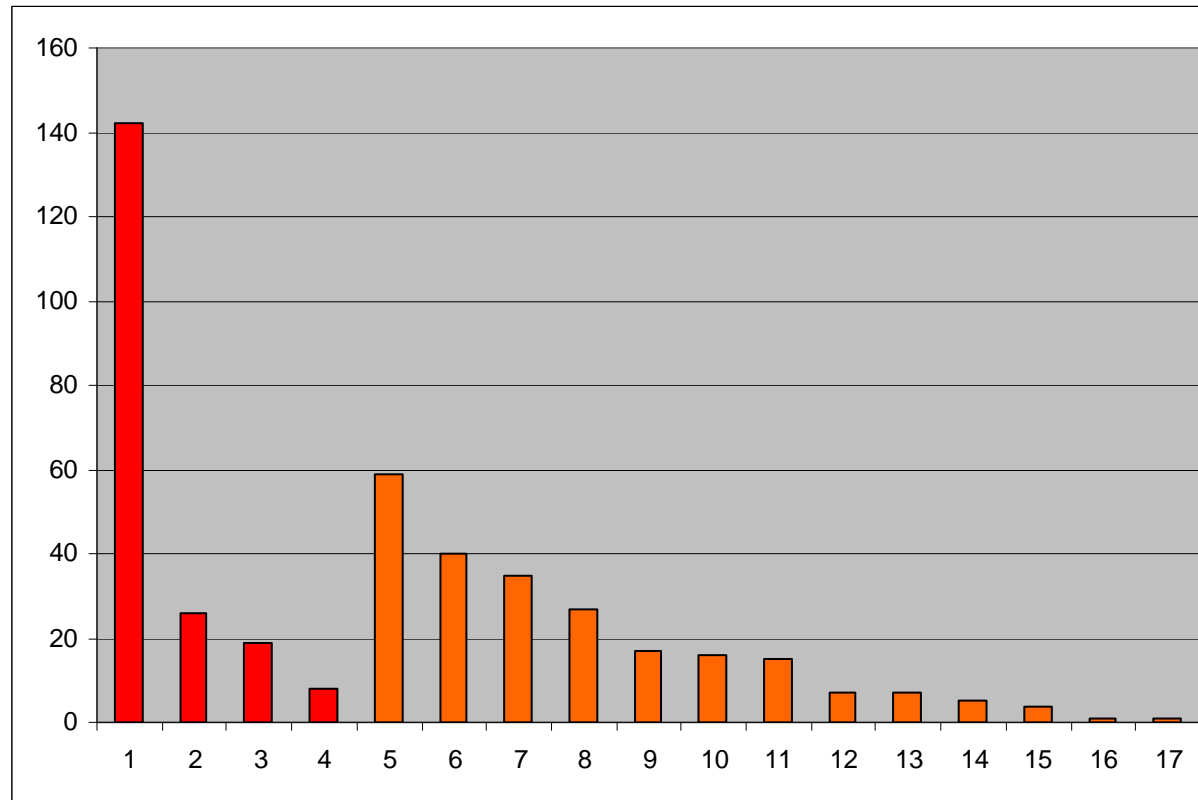
Med. Universitäten **Krankenhausinstitute**
Ambulatorien (und Rehabzentren) **Ordinationen**

DEXA



**Med. Universitäten Krankenhausinstitute
Ambulatorien (und Rehabzentren) Ordinationen**

Andere Therapien



Med. Universitäten Krankenhausinstitute
Ambulatorien (und Rehabzentren) Ordinationen